

ZESTAWIENIE POW. UŻYTKOWEJ
WG. NORMY PN-ISO 9836:1997 I
WYŻEJCYFIKROZPORZĄDZENIA W SPRAWIE
SZCZEGÓLNEGO ZAKRESU I FORMY PROJEKTU
BUDOWLANEGO & 11.2.2)

PARTER

1 HOL	11.56
2 WC	2.27
3 POKÓJ	11.12
4 KUCHNIA	10.19
5 SALON	36.31
6 POM. GOSP	30.80

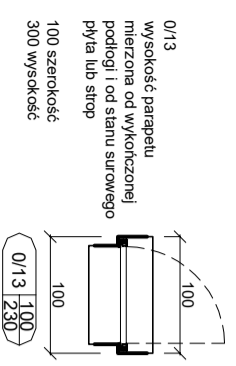
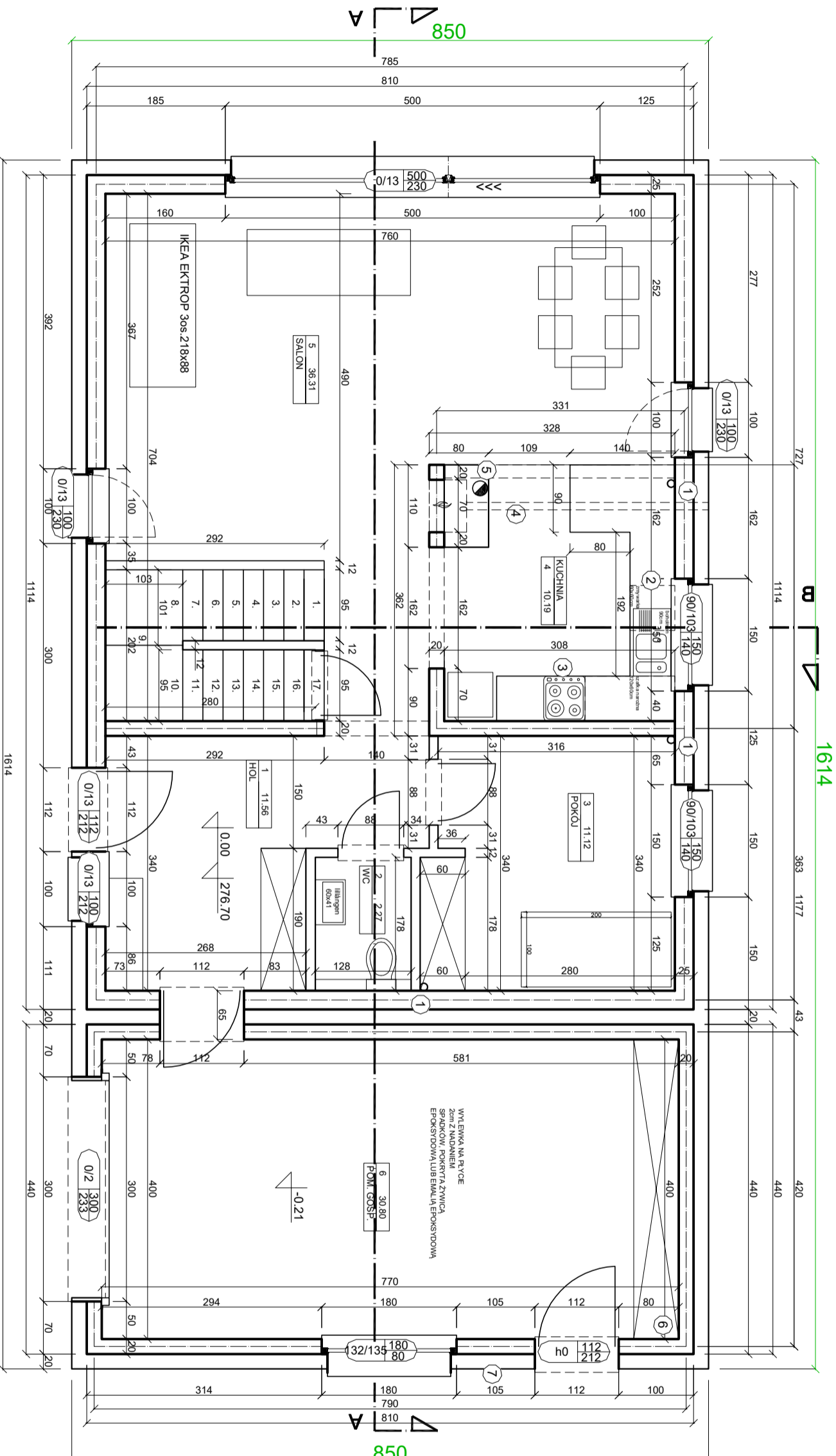
SUMA: 102.25m²

PODDASZE

1 HOL	6.19
2 ŁAZIENKA	9.47
3 PRALNIA	2.22
4 POKÓJ	14.21
5 POKÓJ	15.41
6 POKÓJ	16.18
7 POKÓJ	6.74

SUMA: 70.42 m²

ŁĄCZNA POW. UŻYTKOWA
172.67m²



0/13 wysokość parapetu
mierzona od wykończonej
podłogi i od stanu surowego
płyta lub stop

100 szerokość
300 wysokość

0/13 100
230

0/13 100
230

UWAGA! WYMIARY PODANE NA RYSUNKU OPISUJĄ ROZMIAR
OTWORÓW OKIENNYCH W ŚWIEITLE MURU.

W PRZYPADKU OKIEN DO PODŁOGI OPISUJĄ DO
POZIOMU STROPUPŁYTY FUNDAMENTOWEJ.

DRZWI WEJŚCIOWE OPISANY WYMIAR OTWORU W ŚWIEITLE.

DRZWI ZEWNĘTRZNE I WEWNĘTRZNE ORAZ BRAMA GARAZOWA
NIE SA PRODUKOWANE NA WYMIARI DOPASOWAĆ OTWÓR
DO KONKRETNIEGO MODELU DRZWI.

POWIERZCHNIA ZABUDOWY: 137.17m²
POWIERZCHNIA CAŁKOWITA: 235.24m²
POWIERZCHNIA UŻYTKOWA: 172.67m²
PARTER: 102.25m²
PODDASZE: 70.42m²

Ekotypowy #30 podstawa
RYSUNEK POGŁADOWY JEST WŁASNOŚCIĄ
DOMY PASYWNE EKOTYPOWE.PL SP. Z O.O.
typowe.projekty@gmail.com tel. 517 301 336