

ZESTAWIENIE POW. UŻYTKOWEJ  
WG. NORMY PN-ISO 9836:1997 I  
WYŁIČNYCH Rozporządzenia w sprawie  
szczegółowego zakresu i formy projektu  
budowlanego &11.2.2)

PARTER

1 HOL	11.56
2 WC	2.27
3 POKÓJ	11.12
4 KUCHNIA	10.19
5 SALON	36.31
6 POM. GOSP	30.80

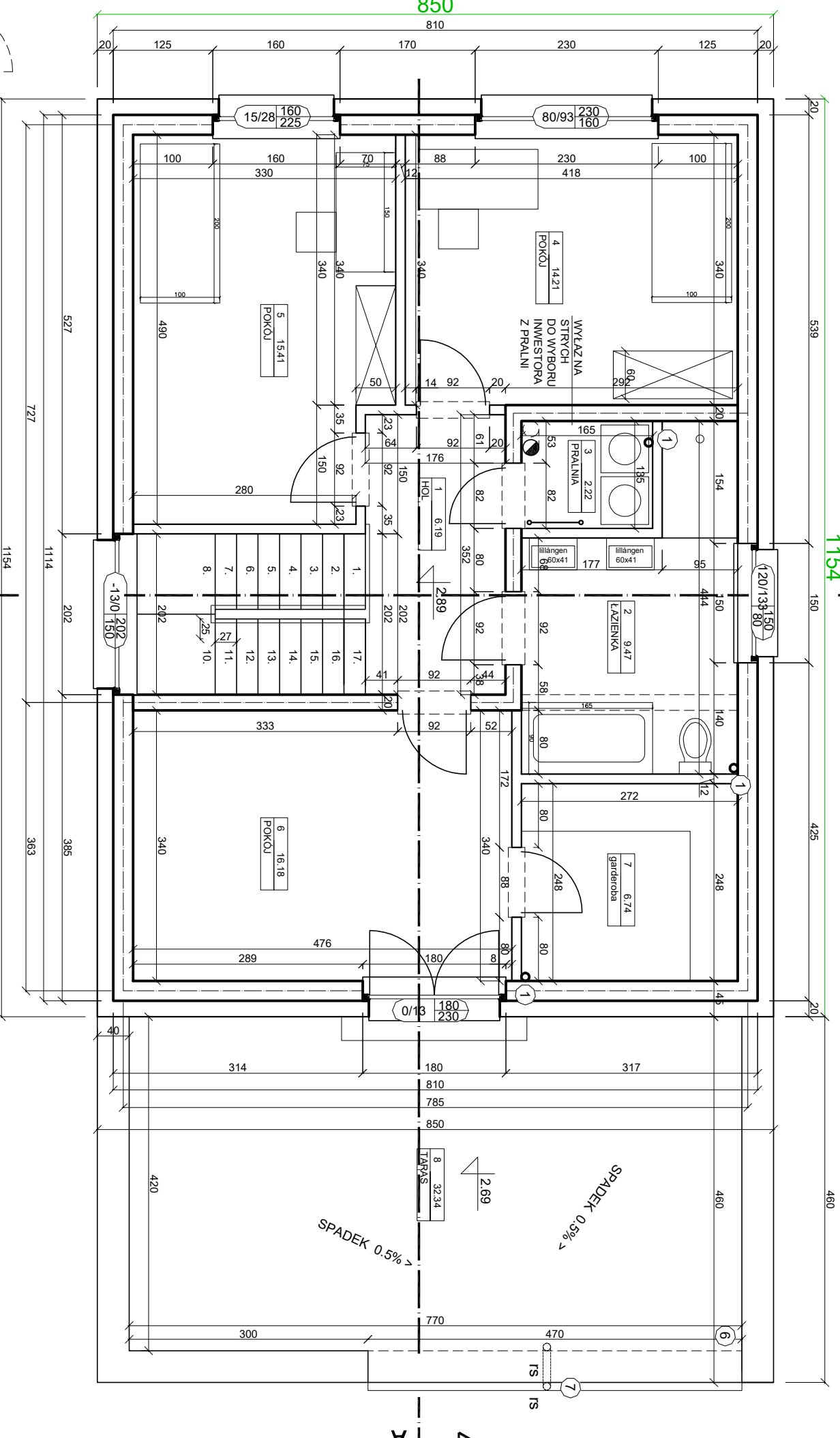
SUMA: 102.25m<sup>2</sup>

PODDASZE

1 HOL	6.19
2 ŁAZIENKA	9.47
3 PRALNIA	2.22
4 POKÓJ	14.21
5 POKÓJ	15.41
6 POKÓJ	16.18
7 POKÓJ	6.74

SUMA: 70.42 m<sup>2</sup>

ŁĄCZNA POW. UŻYTKOWA  
172.67m<sup>2</sup>

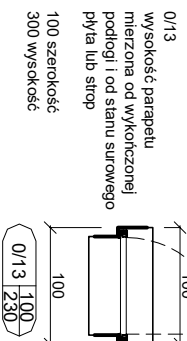


UWAGA! WYMIARY PODANE NA RYSUNKU OPISUJĄ ROZMIAR OTWORÓW OKIENNYCH W ŚWIETLE MURU.

W PRZYPADKU OKIEN DO PODŁOGI OPISUJĄ DO POZIOMU STROPUPŁYTY FUNDAMENTOWEJ.

DRZWI WEJŚCIOWE OPISANY WYMIAR OTWORU W ŚWIETLE.

DRZWI ZEWNĘTRZNE I WEWNĘTRZNE ORAZ BRAMA GARAŻOWA NIE SA PRODUKOWANE NA WYMIAR DOPASOWAĆ OTWOR DO KONKRETNIEGO MODELU DRZWI.



POWIERZCHNIA ZABUDOWY:  
POWIERZCHNIA CAŁKOWITA:  
POWIERZCHNIA UŻYTKOWA:

137.17m<sup>2</sup>  
235.24m<sup>2</sup>  
172.67m<sup>2</sup>

**Ekotypowy #30 podstawa**  
RYSUNEK POGŁADOWY JEST WŁASNOŚCIĄ  
DOMY PASYWNE EKOTYPOWE.PL SP. Z O.O.  
typowe.projekty@gmail.com tel. 517 301 336

PARTER:  
PODDASZE:

102.25m<sup>2</sup>  
70.42m<sup>2</sup>