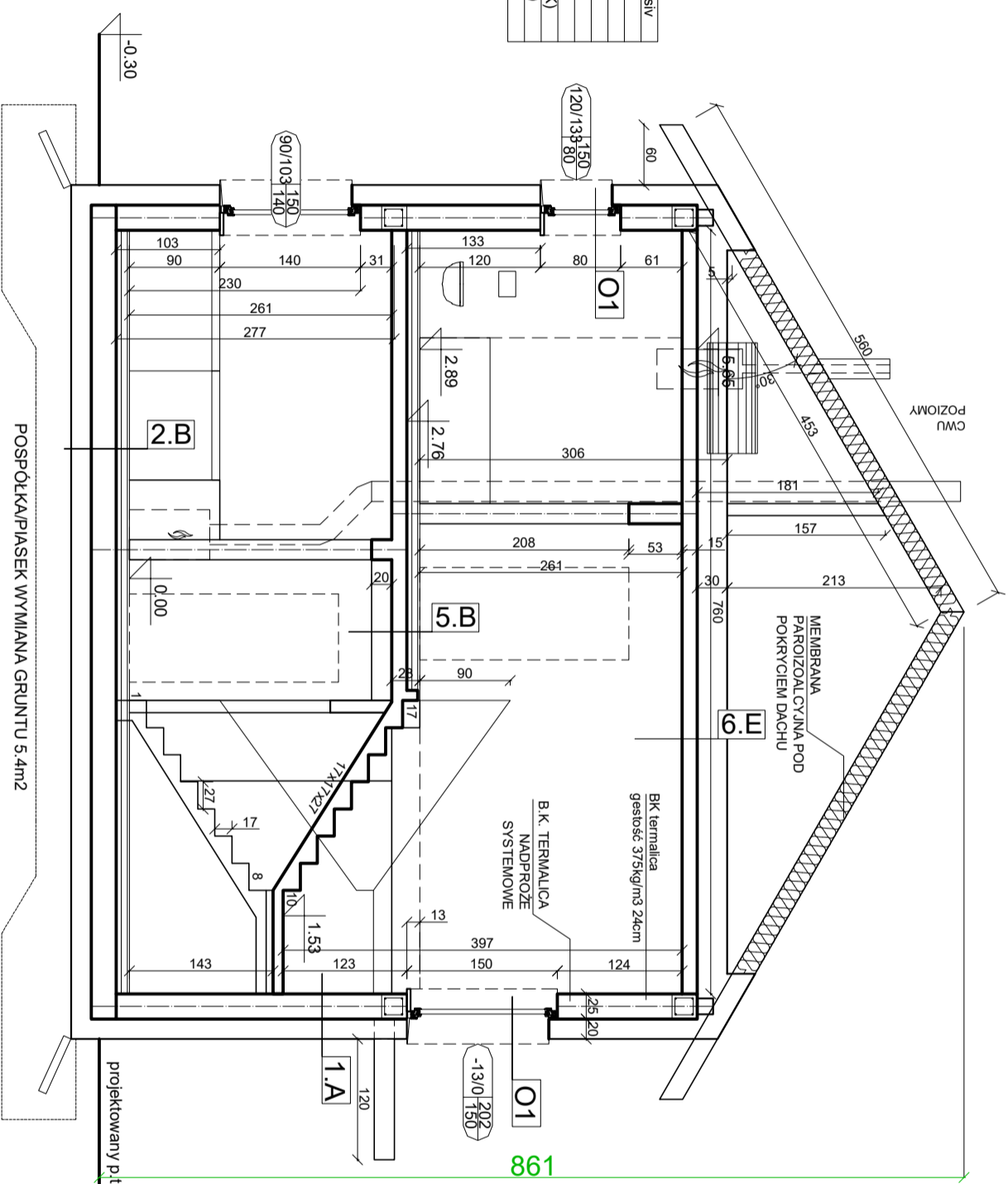


| | |
|----------------------------------|----------------------------|
| Okno 1 | Eiwiz s.a. Energia Passiv |
| U _f | =0,79W/(m ² K) |
| ψ _g | =0,028 W/(mK) |
| U _g | =0,50 W/(m ² K) |
| g | =50% |
| U _{przemiarz siodelkop} | = -0,01W/(K) |
| U _{przemiarz bottom} | =0,020W/(K) |



PRZEKRÓJ B-B

POSPÓLAKAPIASEK WYMIANA GRUNTU 5.4m²

projektowany p.t. =istniejący p.t.

| | | |
|--|-------|-------|
| 1. A: sciana zewnętrzna | m | λ |
| opór przelimitowania po wew. str. | - | -0,73 |
| łynek gipsowy | 0,01 | 0,4 |
| BK termalica gęstość: 375kg/m ³ | 0,24 | 0,09 |
| styropian grafitowy | 0,2 | 0,031 |
| łynek mineralny ciekłokrystalowy | 0,005 | 1,0 |
| opór przelimitowania po str. zew. | - | -0,04 |
| U= | 0,45 | U= |

| | | |
|-----------------------------------|------|-------|
| 5.B: strop międzykondygnacyjny | m | λ |
| opór przelimitowania po wew. str. | 0,02 | 0,16 |
| drewno | 0,07 | 1,7 |
| wylewka betonowa | 0,05 | 0,038 |
| styropian akustyczny EPS 80 | 0,15 | 1,7 |
| strop żelbetowy | 0,15 | 1,7 |
| łynek gipsowy | 0,01 | 0,25 |
| opór przelimitowania po str. wew. | - | - |
| U= | 0,28 | U= |

| | | |
|-----------------------------------|-------|-------|
| 6.E: Strop piętro | m | λ |
| opór przelimitowania po wew. str. | 0,012 | 0,4 |
| łynek gipsowy | 0,15 | 1,7 |
| strop żelbetowy | 0,15 | 0,031 |
| izolacja termiczna/legary II | 0,15 | 0,031 |
| izolacja termiczna/legary II | 0,15 | 0,031 |
| deska sosnowa | 0,03 | 0,16 |
| opór przelimitowania po str. zew. | - | -0,04 |
| U= | 0,45 | U= |

| | | |
|-----------------------------------|-------|--------|
| Z.B.: płyta fundamentowa | m | λ |
| drewno | 0,02 | R-0,17 |
| wylewka betonowa | 0,06 | |
| EPS 80 termoorganika | 0,05 | 0,038 |
| żelbet | 0,25 | |
| EPS 200 termoorganika | 0,20 | |
| piasek/pospółka | 0,30 | |
| opór przelimitowania po str. wew. | - | R-0,00 |
| U= | 0,685 | U= |

| | | |
|-----------------------------------|------|--------|
| Z.B.: płyta fundamentowa | m | λ |
| opór przelimitowania po wew. str. | - | R-0,17 |
| wylewka wyrównująca | 0,02 | |
| żelbet | 0,25 | |
| piasek/pospółka | 0,50 | |
| opór przelimitowania po str. wew. | - | R-0,00 |
| U= | 0,3 | U= |

POWIERZCHNIA ZABUDOWY:
POWIERZCHNIA CAŁKOWITA:
POWIERZCHNIA UŻYTKOWA:
PARTER:
PODDASZE:

137,17m²
235,24m²
172,67m²
102,25m²
70,42m²

ekoTypowy #30 podstawa
RYSUNEK POGLĄDOWY JEST WŁASNOŚCIĄ
DOMY PASYWNE EKOTYPOWE.PL SP. Z O.O.
typowe.projekty@gmail.com tel. 517 301 336