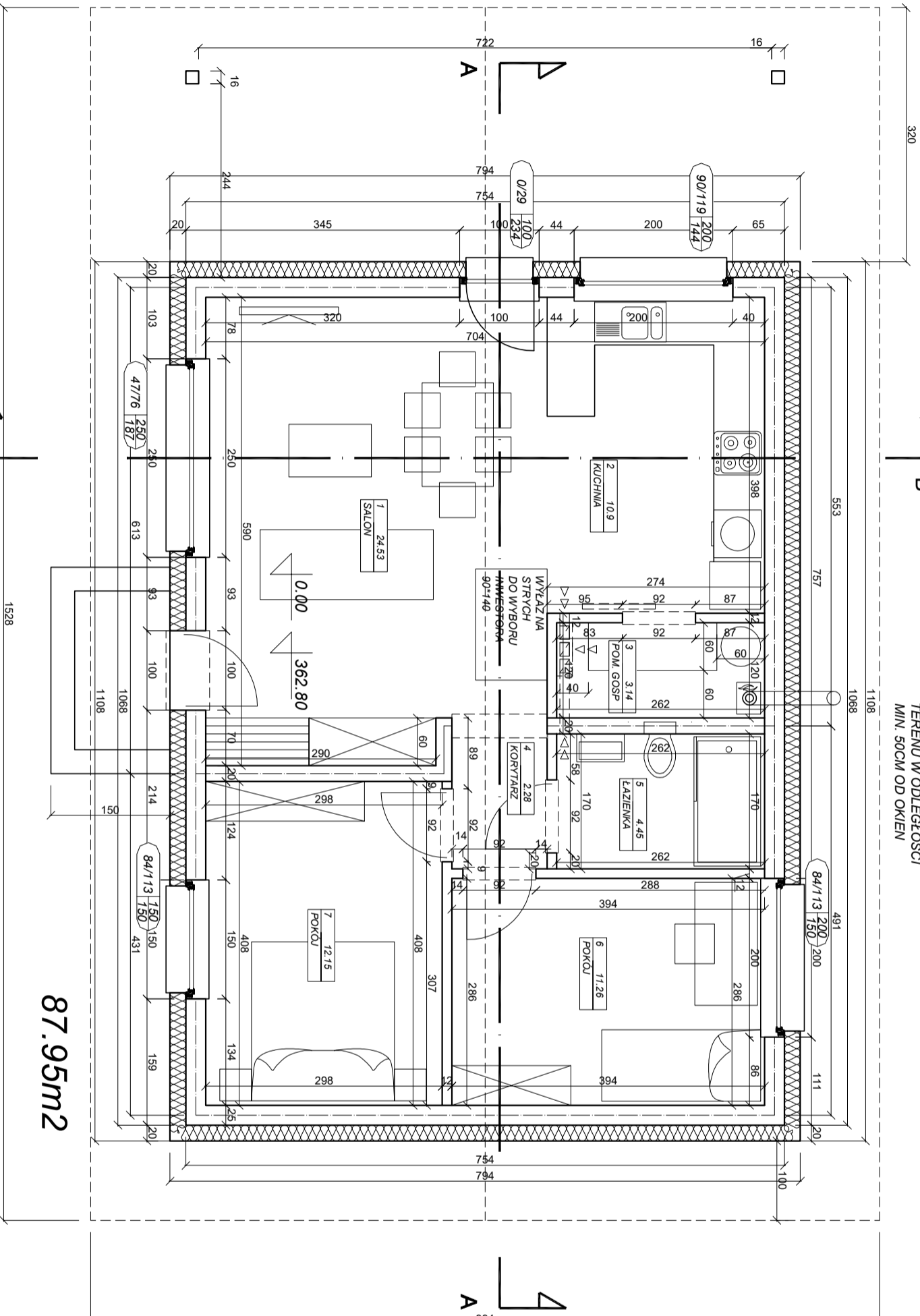
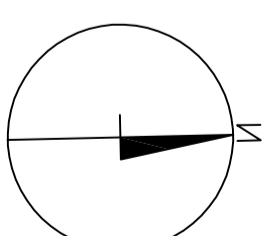


WYLOT PRZEWODU
POWIETRZNO-SPALINOWEGO
Z KOTŁA GAZOWEGO
DO 21KW MINIMUM 2.5M
PONAD POZIOME
TERENU W ODLEGŁOŚCI
MIN. 50CM OD OKIEN



ZESTAWIENIE POW. UŻYTKOWEJ
WG. NORMY PN-ISO 9836:1997 i
wyliczonych Rozporządzenia w sprawie
szczegółowego zakresu i formy projektu
budowlanego & 1.2. 2)

PARTER	POW.
1 SALON	24.53
2 KUCHNIA	10.9
3 POM. GOSP	3.14
4 KORYTARZ	2.28
5 ŁAZIENKA	4.45
6 POKÓJ	11.26
7 POKÓJ	12.15

SUMA: 68,71m²

ŁĄCZNA POW. UŻYTKOWA
68,71m²

▽ WENTYLACJA GRAWITACYJNA
KRATKA WLOTOWA
W SUFICIE ZAKOŃCZONO
PONAD DACHEM
KOMINKIEM WENTYLACYJNYM
NP. BRYZA

UWAGI! WYMIARY PODANE NA RYSUNKU OPISUJĄ ROZMIAR
OTWORÓW OKIENNYCH W ŚWIETLE MURU.
W PRZYPADKU OKIEN DO PODŁOGI OPISUJĄ DO
POZIOMU STROPU/PŁYTY FUNDAMENTOWEJ.
DRZWI WEJŚCIOWE OPISANY WYMIAR OTWORU W ŚWIETLE.
DRZWI ZEWNĘTRZNE I WEWNĘTRZNE ORAZ BRAMA GARAŻOWA
NIE SĄ PRODUKOWANE NA WYMIARI! DOPASOWAĆ OTWÓR
DO KONKRETNEGO MODELU DRZWI!

POWIERZCHNIA ZABUDOWY:
POWIERZCHNIA CAŁKOWITA:
POWIERZCHNIA UŻYTKOWA:
PARTER:
PODDASZE:

87.95m²
87.95m²
68.71m²
68.71m²
-

ekotypowy #52 **podstawa**
RYSUNEK POGŁADOWY JEST WŁASNOŚCIĄ
DOMY PASYWNE EKOTYPOWE.PL SP. Z O.O.
typowe.projekty@gmail.com tel. 517 301 336