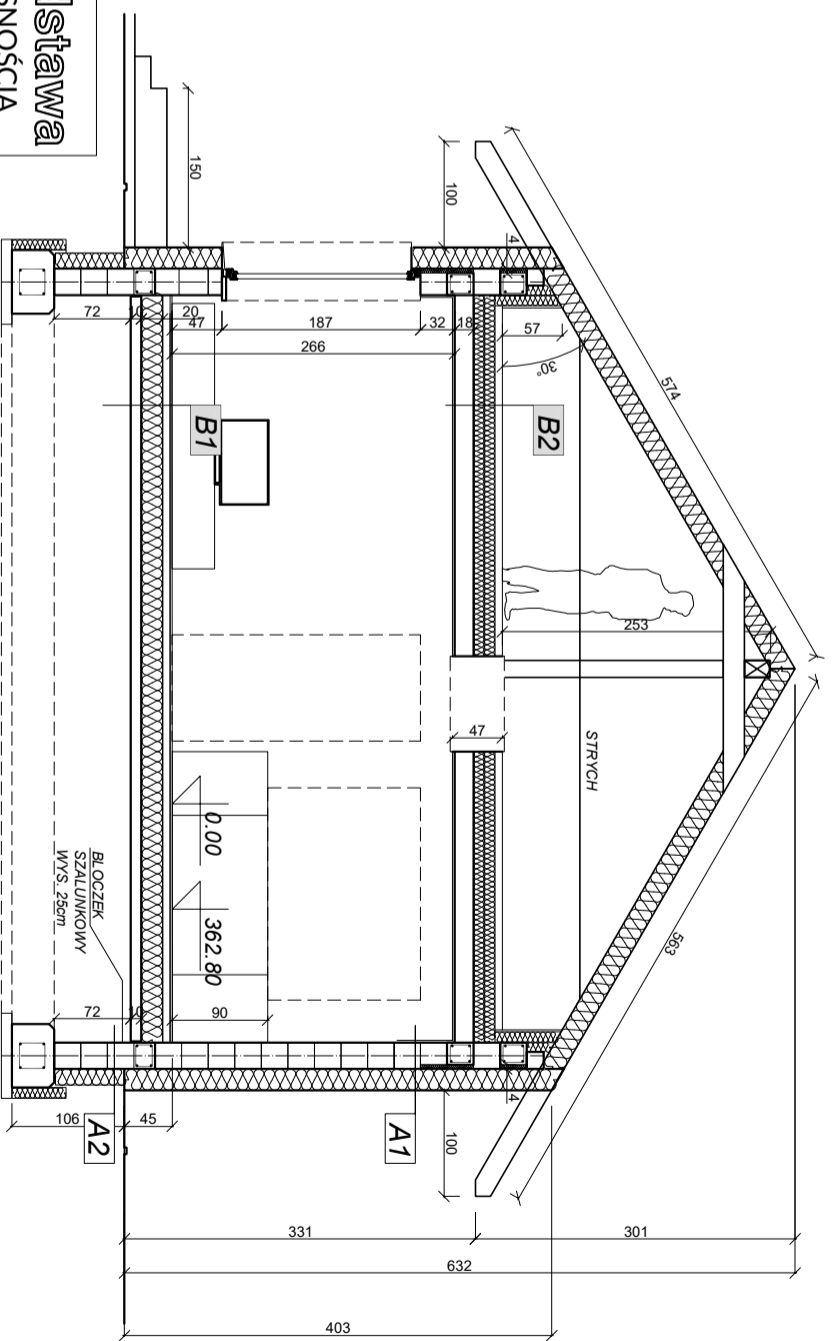


PRZEKRÓJ A-A

A1 ŚCIANA ZEWNĘTRZNA	m
TYNK GIPSOWY	0.01
BK GESTOŚĆ 500kg/m ³	0.25
STYROPIAN 0.033	0.2
TYNK MINERALNY	0.005
-	-
-	-
LĄCZNIŁE	0.465
A2 ŚCIANA FUNDAMENTOWA	m
XPS	0.05
PUSZAK SZALUNKOWY	0.25
XPS	0.15
-	-
-	-
LĄCZNIŁE	0.45
B1 PODŁOGA NA GRUNCIE	m
CERAMIKA	0.02
WYLEWKA BETONOWA	0.07
STYROPIAN	0.2
BETON PODKŁADOWY	0.1
POSPŁĘKA ZAGĘSZCZONA	-0.9
-	-
LĄCZNIŁE	0.69
B2 STROP NAD PARTEREM	m
TYNK GIPSOWY	0.02
STROP ŻELBETOWY	0.15
FOLIA PAROIZOLACYJNA	-
2X10cm EPS 100	0.2
WYLEWKA BETONOWA	0.07
WARSTWA WYKONCZENIOWA	0.02
LĄCZNIŁE	0.44



PRZEKRÓJ B-B

POWIERZCHNIA ZABUDOWY:
POWIERZCHNIA CAŁKOWITA:
POWIERZCHNIA UŻYTKOWA:
PARTER:
PODDASZE:

87.95m²
87.95m²
68.71m²
68.71m²
-

@kotypowy#52 podstawa
RYSUNEK POGLĄDOWY JEST WŁASNOŚCIĄ
DOMY PASYWNE EKOTYPOWE.PL SP. Z O.O.
typowe.projekty@gmail.com tel. 517 301 336