



Powierzchnia użytkowa: **103.14m²**

ekotypowy33

Powierzchnia użytkowa łącznie: 153.84m²

Powierzchnia zabudowy: 118.84m²

Wysokość do kalenicy: 8.74m

Kąt nachylenia dachu: 40°

Zapotrzebowanie na energię: **34kWh/m² * SEZON**

Technologia:

Fundament: ława fundamentowa lub płyta fundamentowa 25cm beton + 15cm XPS + 10cm EPS

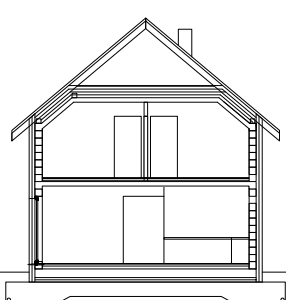
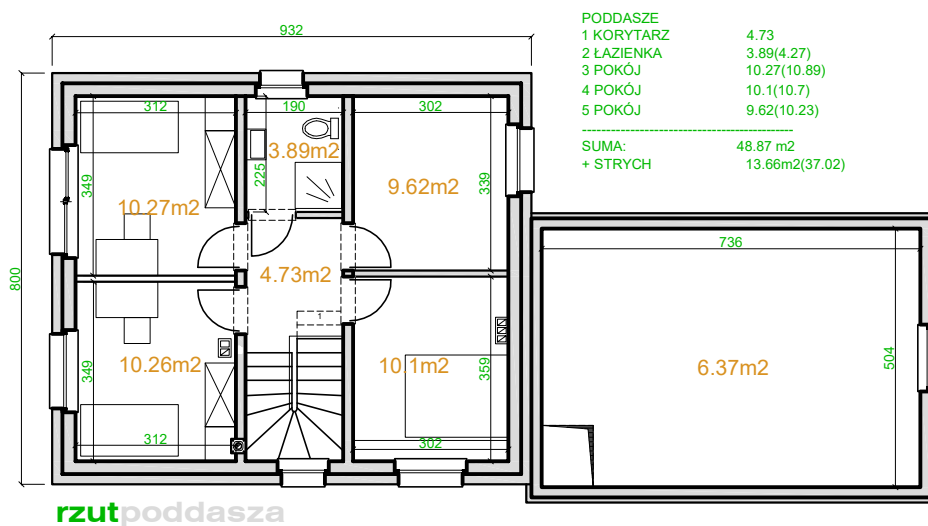
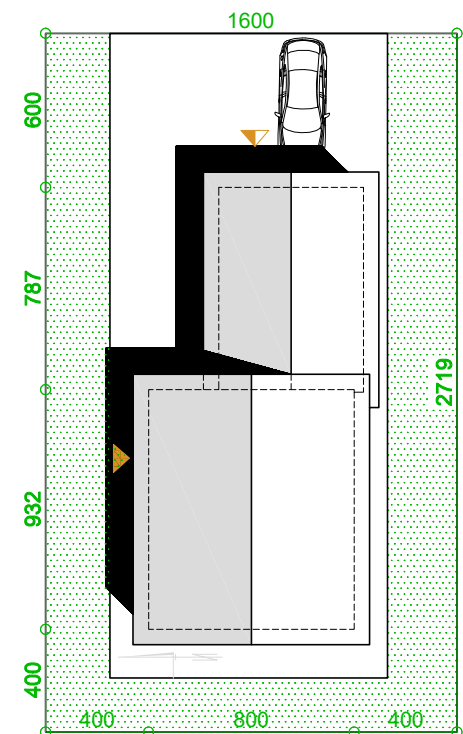
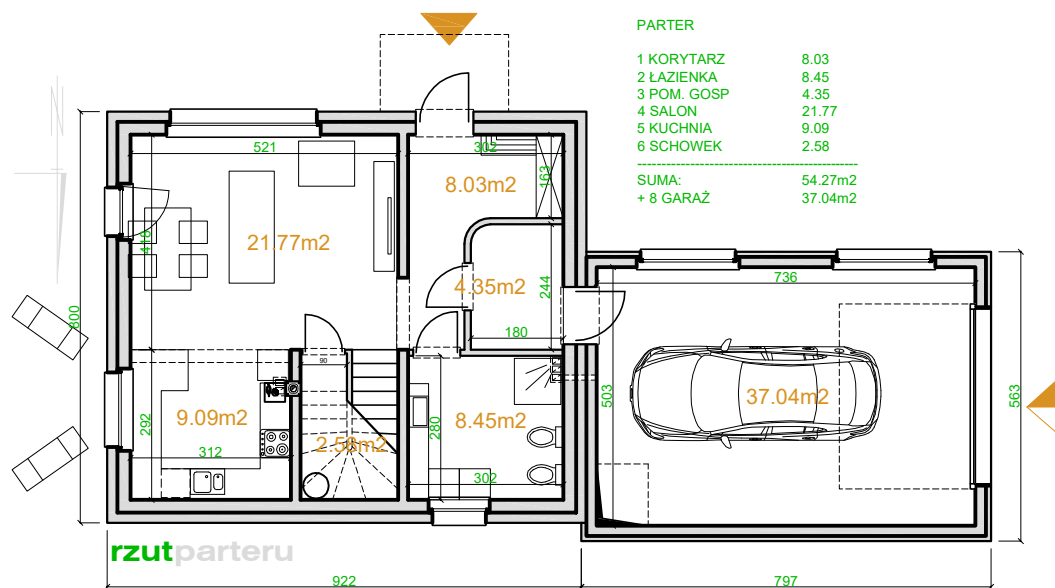
Ściany: dwuwarstwowe- bloczek beton komórkowy 24cm + 20cm EPS 0,031

Stropy: monolityczne żelbetowe, gr. 15cm

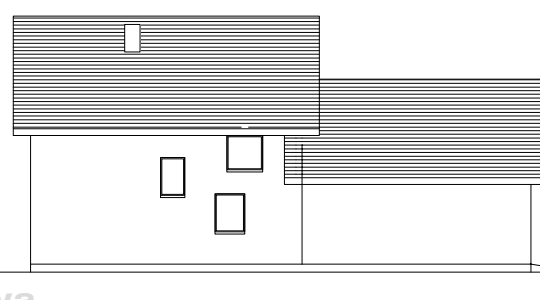
Dach: drewniany lub płyta żelbetowa, pokrycie blacha płaska lub dachówka

C.O.: kocioł gazowy, ogrzewanie elektryczne + fotowoltaika

Wentylacja: grawitacyjna lub mechaniczna z rekuperacją



elevacja frontowa



elevacja południowa