



Powierzchnia użytkowa: **103.14m²**

ekotypowy33
lustrzane odbicie

Powierzchnia użytkowa łącznie: 153.84m²

Powierzchnia zabudowy: 118.84m²

Wysokość do kalenicy: 8.74m

Kąt nachylenia dachu: 40°

Zapotrzebowanie na energię: 34kWh/m² * SEZON

Technologia:

Fundament: ława fundamentowa lub płyta fundamentowa 25cm beton + 15cm XPS + 10cm EPS

Ściany: dwuwarstwowe- bloczek beton komórkowy 24cm + 20cm EPS 0,031

Stropy: monolityczne żelbetowe, gr. 15cm

Dach: drewniany lub płyta żelbetowa, pokrycie blacha płaska lub dachówka

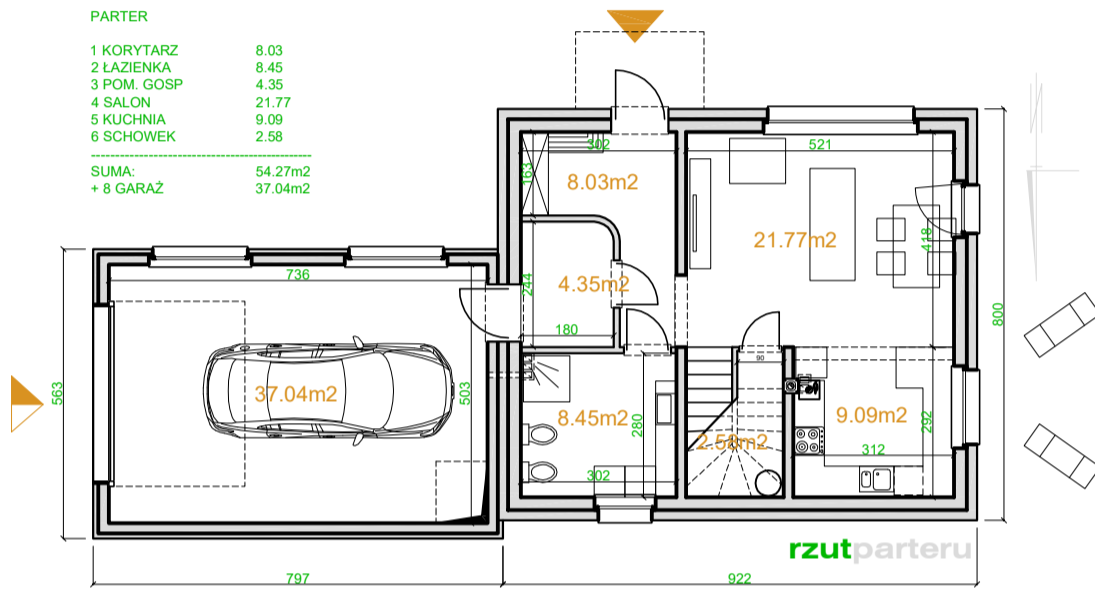
C.O.: kocioł gazowy, ogrzewanie elektryczne + fotowoltaika

Wentylacja: grawitacyjna lub mechaniczna z rekuperacją

PARTER

1 KORYTARZ	8.03
2 ŁAZIENKA	8.45
3 POM. GOSP	4.35
4 SALON	21.77
5 KUCHNIA	9.09
6 SCHOWEK	2.58

SUMA: 54.27m²
+ 8 GARAŻ 37.04m²

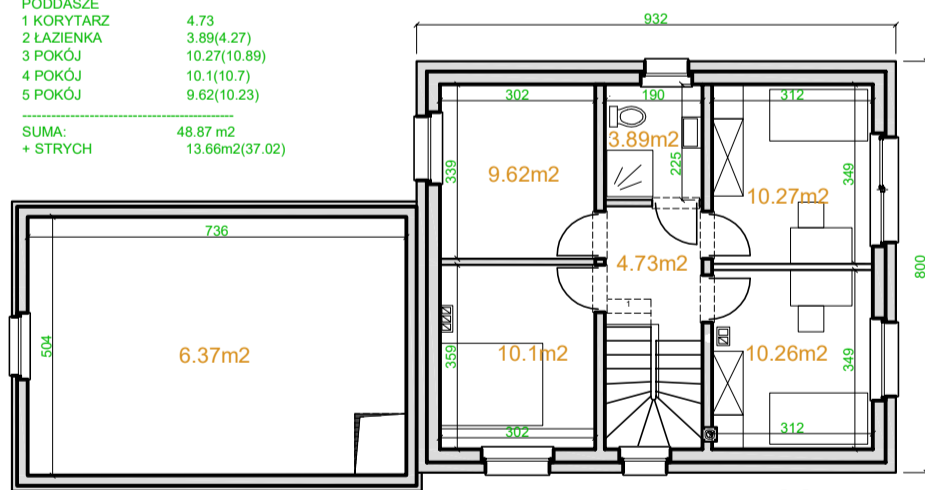


rzut parteru

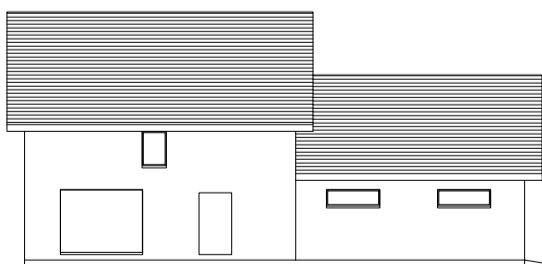
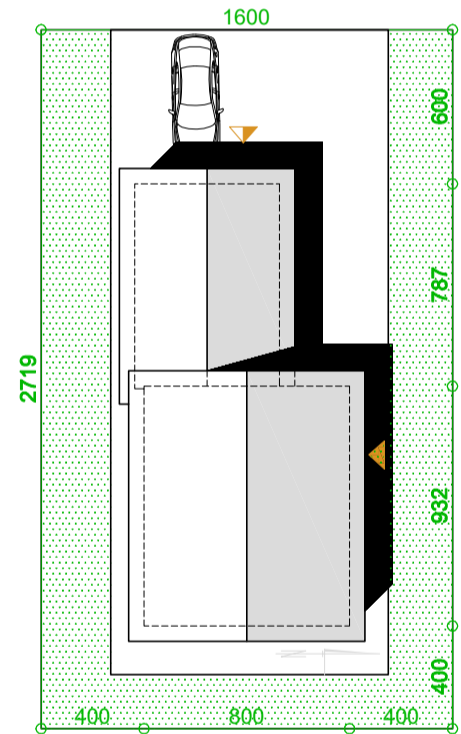
PODDASZE

1 KORYTARZ	4.73
2 ŁAZIENKA	3.89(4.27)
3 POKÓJ	10.27(10.89)
4 POKÓJ	10.1(10.7)
5 POKÓJ	9.62(10.23)

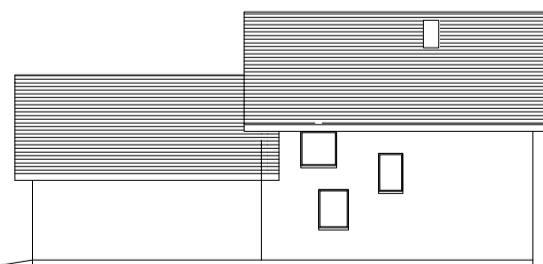
SUMA: 48.87 m²
+ STRYCH 13.66m²(37.02)



rzut poddasza



elewacja południowa



elewacja frontowa

