



Powierzchnia użytkowa: **204.13m<sup>2</sup>**

**ekotypowy36**

Powierzchnia użytkowa łącznie: 230.99m<sup>2</sup>

Powierzchnia zabudowy: 156.22m<sup>2</sup>

Wysokość do kalenicy: 9.09m

Kąt nachylenia dachu: 40°

Zapotrzebowanie na energię: 29kWh/m<sup>2</sup> \* SEZON

Technologia:

Fundament: ława fundamentowa lub płyta fundamentowa 25cm beton + 15cm XPS + 10cm EPS

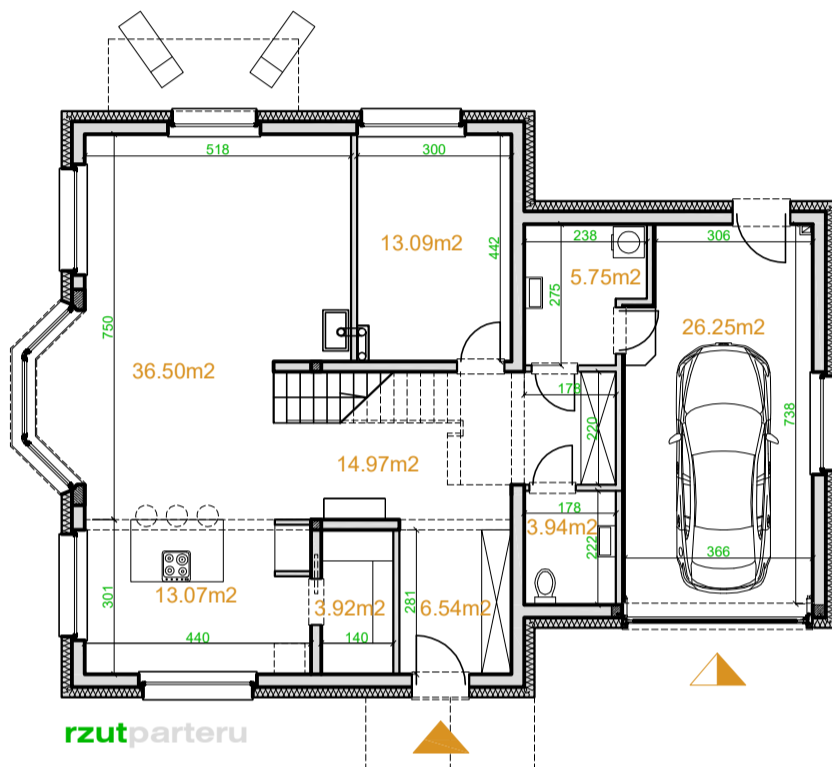
Ściany: dwuwarstwowe- bloczek beton komórkowy 24cm + 20cm EPS 0,031

Stropy: monolityczne żelbetowe, gr. 15cm

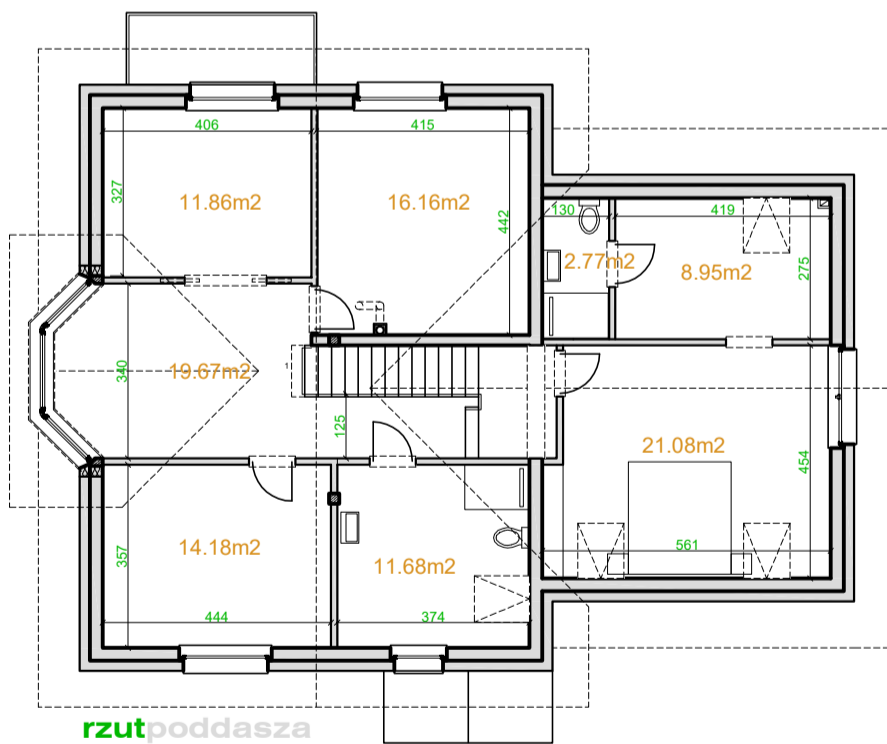
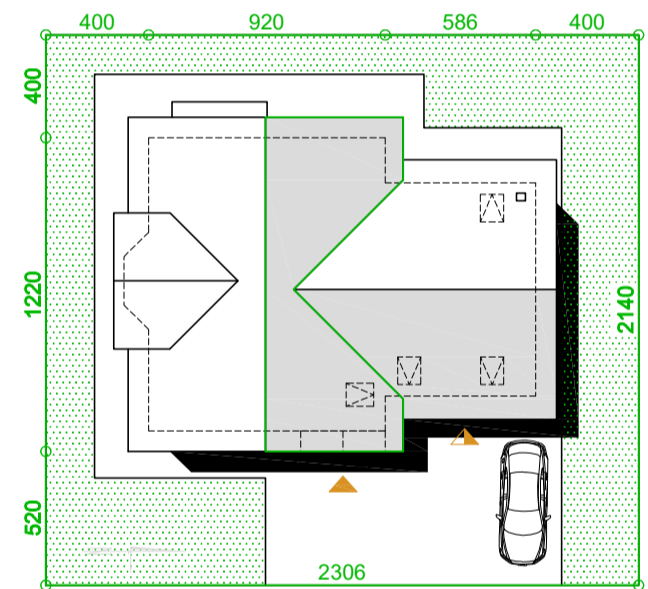
Dach: drewniany lub płyta żelbetowa, pokrycie blacha płaska lub dachówka

C.O.: kocioł gazowy lub ogrzewanie elektryczne + fotowoltaika

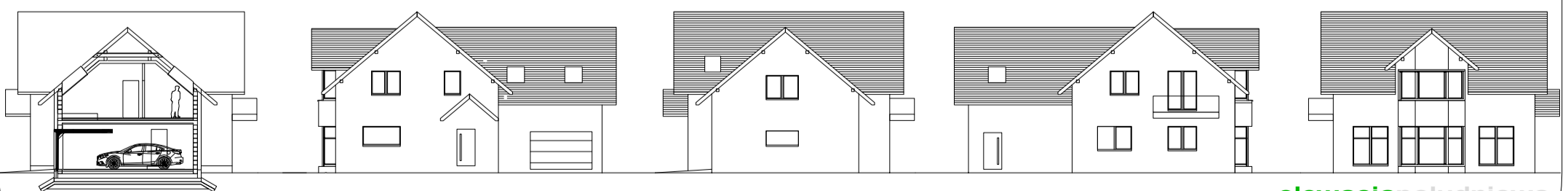
Wentylacja: grawitacyjna lub mechaniczna z rekuperacją



1 KORYTARZ	6.54
2 KORYTARZ	14.97
3 SPIŻARKA	3.92
4 KUCHNIA	13.07
5 SALON	36.50
6 POKÓJ	13.09
7 POM. GOSP.	5.75
8 WC	3.94
SUMA:	97.78m <sup>2</sup>
+ GARAŻ	26.86



1 KORYTARZ	19.67
2 POKÓJ	11.86
3 POKÓJ	16.16
4 POKÓJ	21.08
5 GARDEROBA	8.95
6 ŁAZIENKA	2.77
7 POKÓJ	11.68
8 POKÓJ	14.18
SUMA:	106.35 m <sup>2</sup>



**elewacja południowa**