

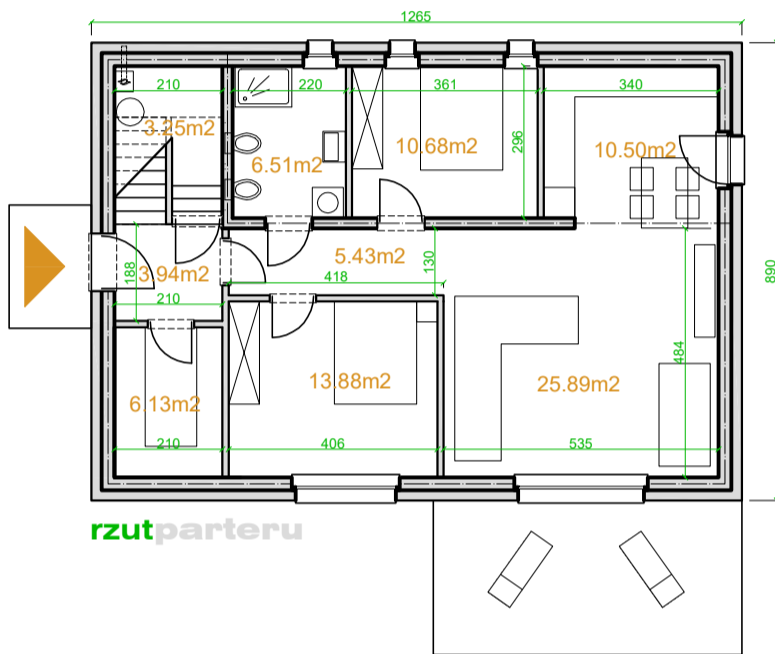


Powierzchnia użytkowa: **165.8m²**
 Powierzchnia zabudowy: 112.58m²
 Wysokość do kalenicy: 9.15m
 Kąt nachylenia dachu: 40°
 Zapotrzebowanie na energię: <40W/m²

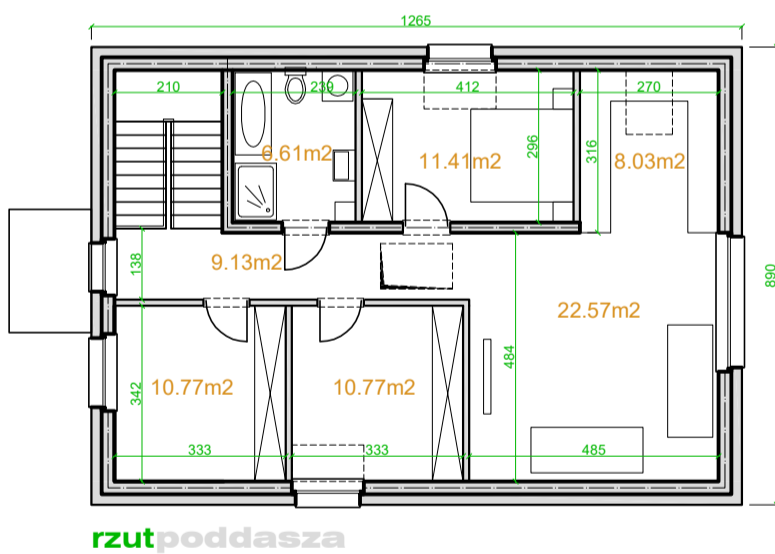
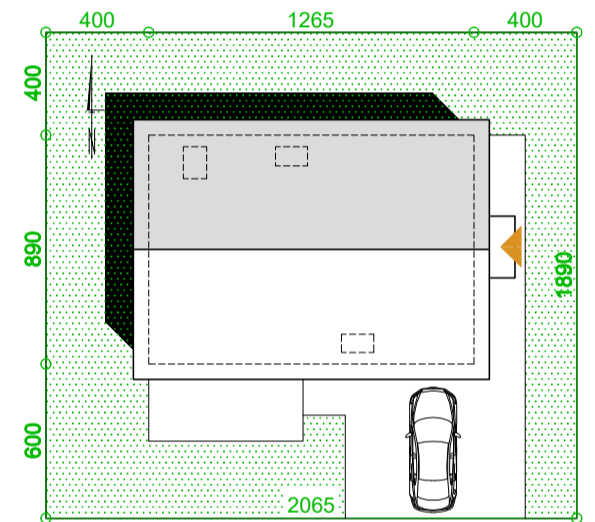
ekotypowy37

Technologia:

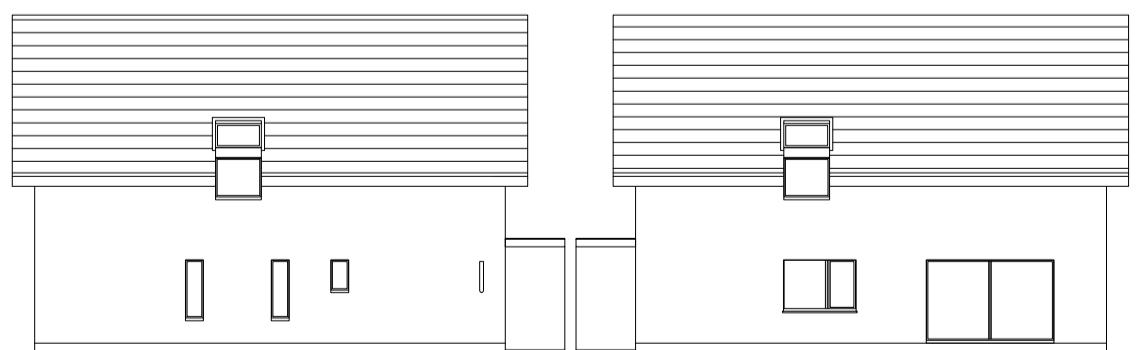
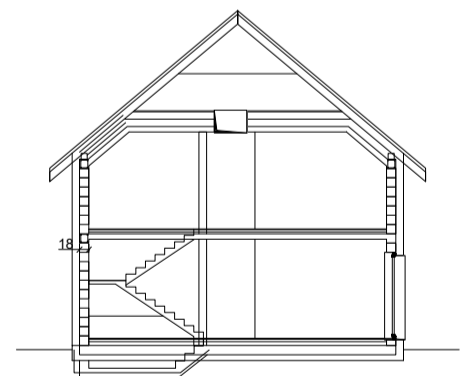
Fundament: ława fundamentowa lub płyta fundamentowa 25cm beton + 20cm XPS
 Ściany: dwuwarstwowe- bloczek beton komórkowy 24cm + 20cm EPS
 Stropy: monolityczne żelbetowe, gr. 15cm
 Dach: drewniany, pokrycie blacha płaska lub dachówka
 C.O.: kocioł gazowy lub pompa ciepła / elektryczne + fotowoltaika
 Wentylacja: grawitacyjna lub mechaniczna z rekuperacją



PARTER	
1 HOLL	3.94
2 SZATNIA	6.13
3 KOTŁOWNIA	3.25
4 ŁAZIENKA	8.51
5 HOLL	5.43
6 POKÓJ	13.88
7 POKÓJ	10.68
8 KUCHNIA	10.50
9 SALON	25.89
SUMA:	89.21m ²



PODDASZE	
1 HOLL	9.13
2 POKÓJ	10.77
3 POKÓJ	10.77
4 ŁAZIENKA	6.61
5 POKÓJ	11.41
6 KUCHNIA	8.03
7 POKÓJ	22.57
SUMA:	79.29 m ²



elevacja frontowa
elevacja południowa