

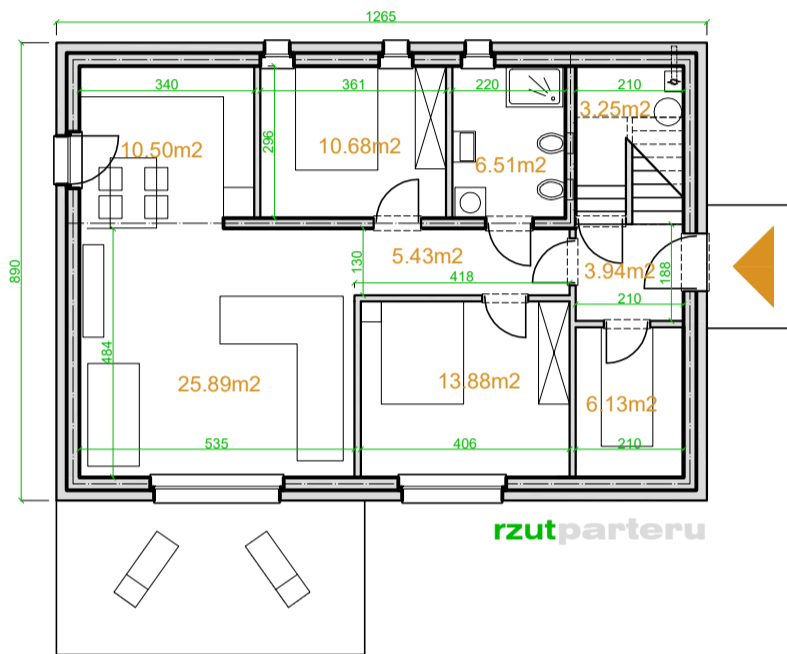


Powierzchnia użytkowa: **165.8m<sup>2</sup>**  
 Powierzchnia zabudowy: 112.58m<sup>2</sup>  
 Wysokość do kalenicy: 9.15m  
 Kąt nachylenia dachu: 40°  
 Zapotrzebowanie na energię: <40W/m<sup>2</sup>

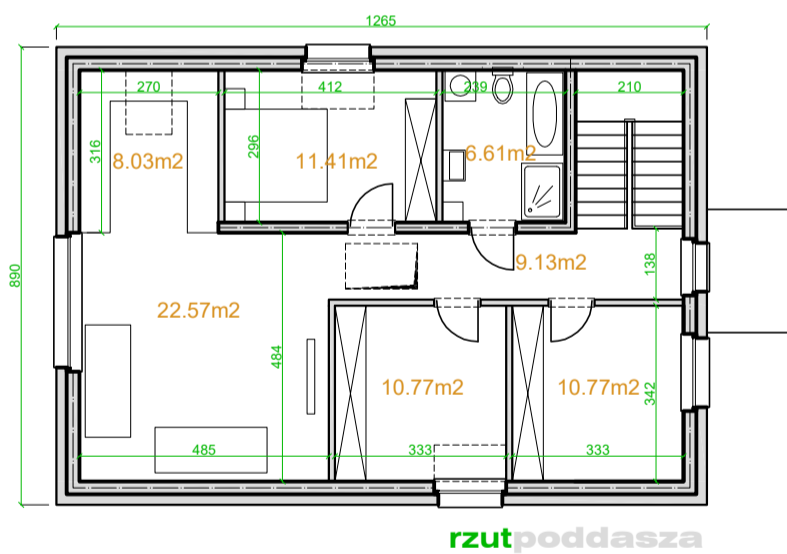
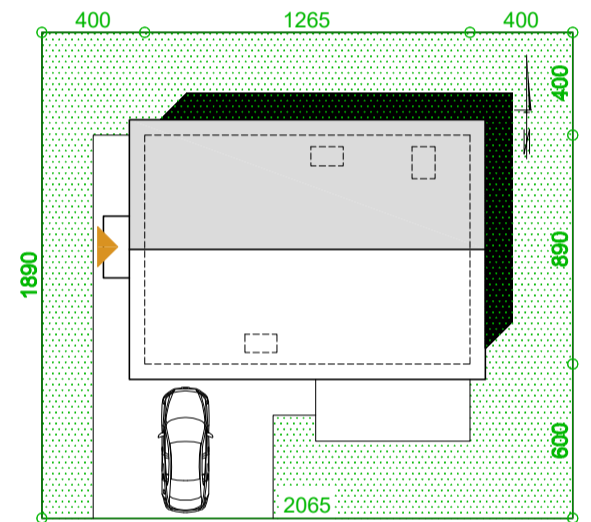
**ekotypowy37**  
 lustrzane odbicie

Technologia:

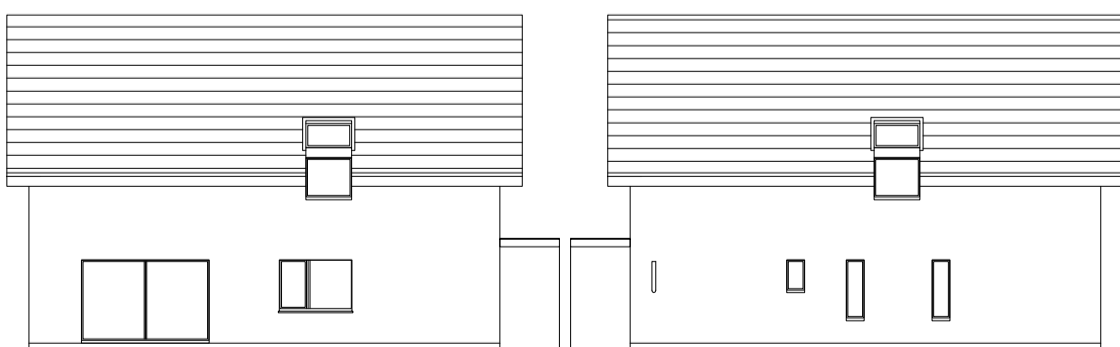
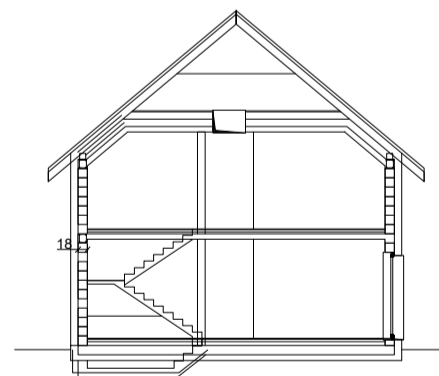
Fundament: ława fundamentowa lub płyta fundamentowa 25cm beton + 20cm XPS  
 Ściany: dwuwarstwowe- bloczek beton komórkowy 24cm + 20cm EPS  
 Stropy: monolityczne żelbetowe, gr. 15cm  
 Dach: drewniany, pokrycie blacha płaska lub dachówka  
 C.O.: kocioł gazowy lub pompa ciepła / elektryczne+ fotowoltaika  
 Wentylacja: grawitacyjna lub mechaniczna z rekuperacją



PARTER	
1 HOLL	3.94
2 SZATNIA	6.13
3 KOTŁOWNIA	3.25
4 ŁAZIENKA	6.51
5 HOLL	5.43
6 POKÓJ	13.88
7 POKÓJ	10.68
8 KUCHNIA	10.50
9 SALON	25.89
SUMA:	89.21m <sup>2</sup>



PODDASZE	
1 HOLL	9.13
2 POKÓJ	10.77
3 POKÓJ	10.77
4 ŁAZIENKA	6.61
5 POKÓJ	11.41
6 KUCHNIA	8.03
7 POKÓJ	22.57
SUMA:	79.29 m <sup>2</sup>



elewacja frontowa  
 elewacja południowa