



Powierzchnia użytkowa: **166.99m²**

ekotypowy39

Powierzchnia użytkowa łącznie: 172.02m²

Powierzchnia zabudowy: 113.76m²

Wysokość do kalenicy: 9.38m

Kąt nachylenia dachu: 30°

Zapotrzebowanie na energię: 15kWh/m² * SEZON

Technologia:

Fundament: ława fundamentowa lub płyta fundamentowa 25cm beton + 15cm XPS + 10cm EPS

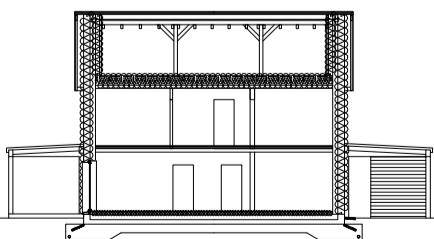
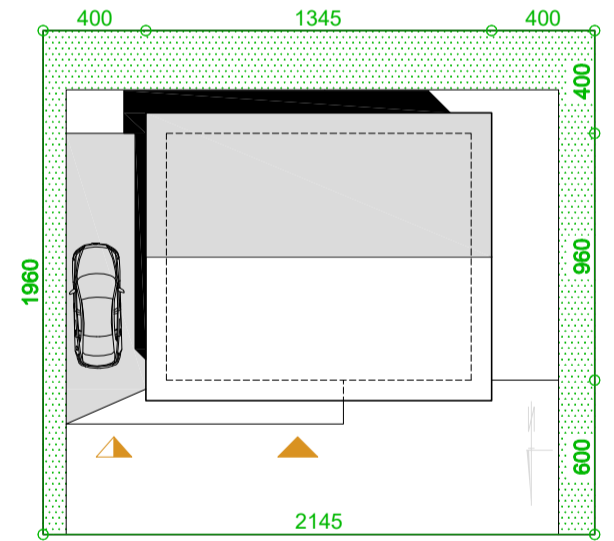
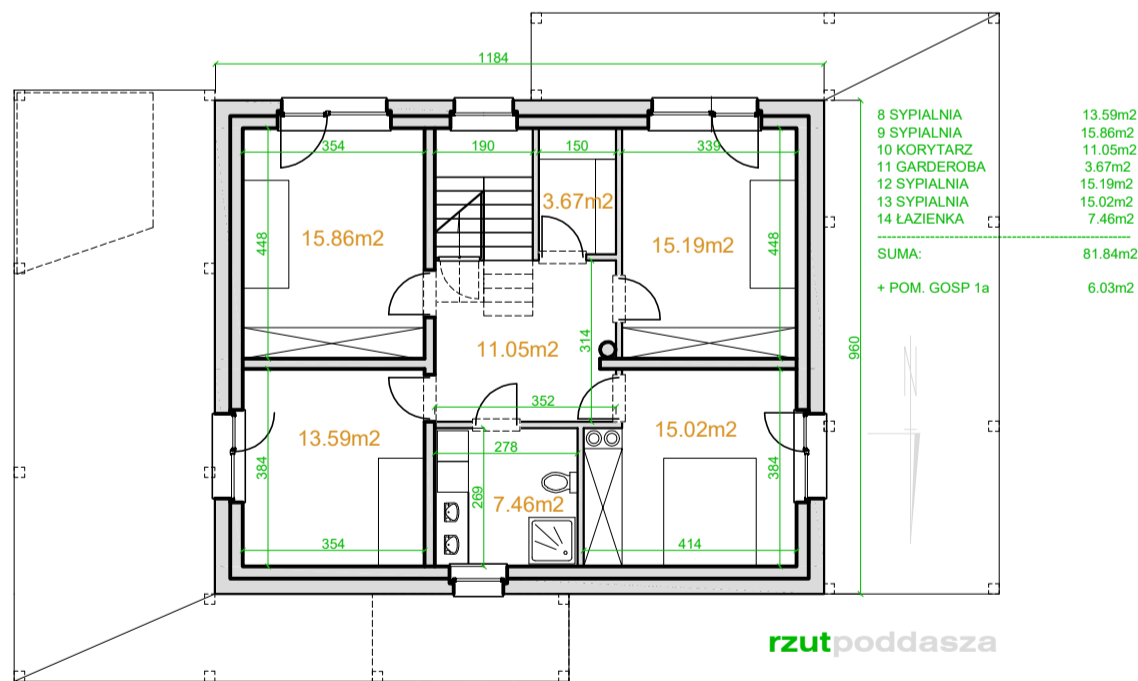
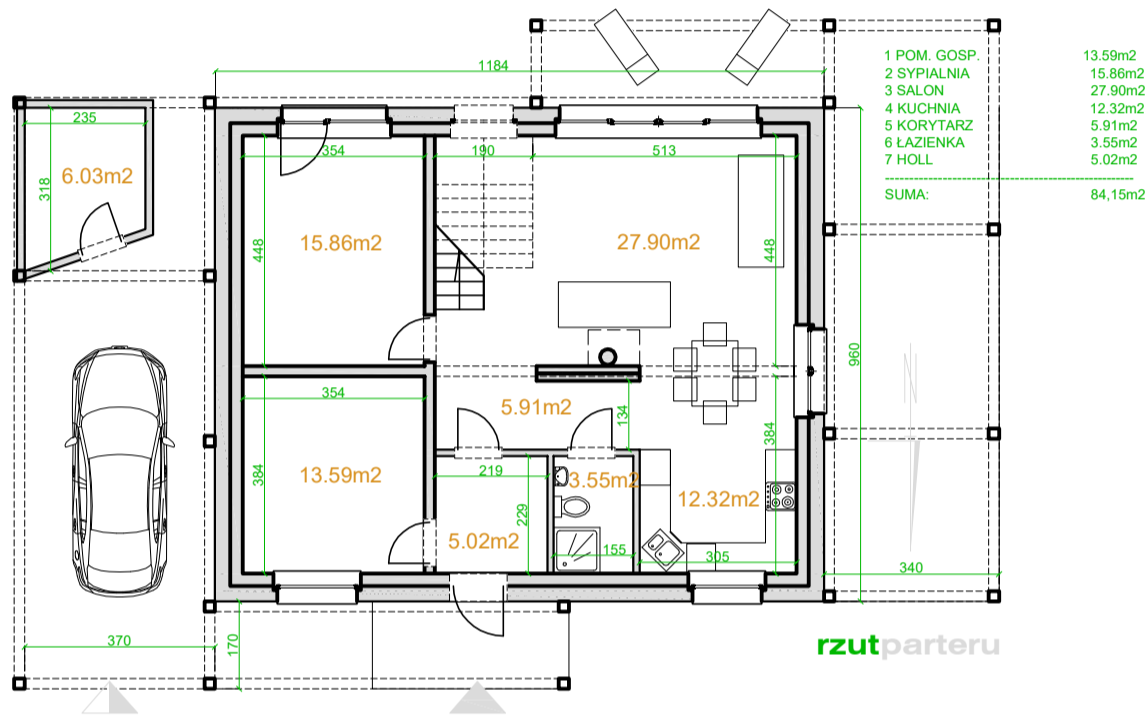
Ściany: dwuwarstwowe- bloczek beton komórkowy 24cm + 25cm EPS 0,031

Stropy: monolityczne żelbetowe, gr. 15cm

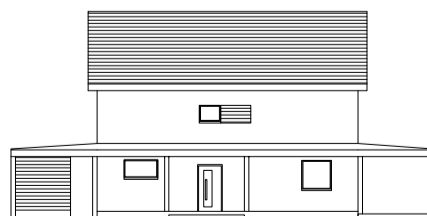
Dach: drewniany lub płyta żelbetowa, pokrycie blacha płaska lub dachówka

C.O.: kocioł gazowy, ogrzewanie elektryczne + fotowoltaika

Wentylacja: grawitacyjna lub mechaniczna z rekuperacją



elewacja frontowa



elewacja południowa