

ZESTAWIENIE POW. UŻYTKOWEJ
WG. NORMY PN-ISO 9836:1997 I
wyliczonych Rozporządzenia w sprawie
szczegółowego zakresu i formy projektu
budowlanego 8/11.2.2)

PARTER

1 KORYTARZ	8.03
2 ŁAZIENKA	8.45
3 POM. GOSP.	4.35
4 SALON	21.77
5 KUCHNIA	9.09
6 SCHOWEK	2.58

SUMA: 54.27m²
+ GARAŻ 37.04m²

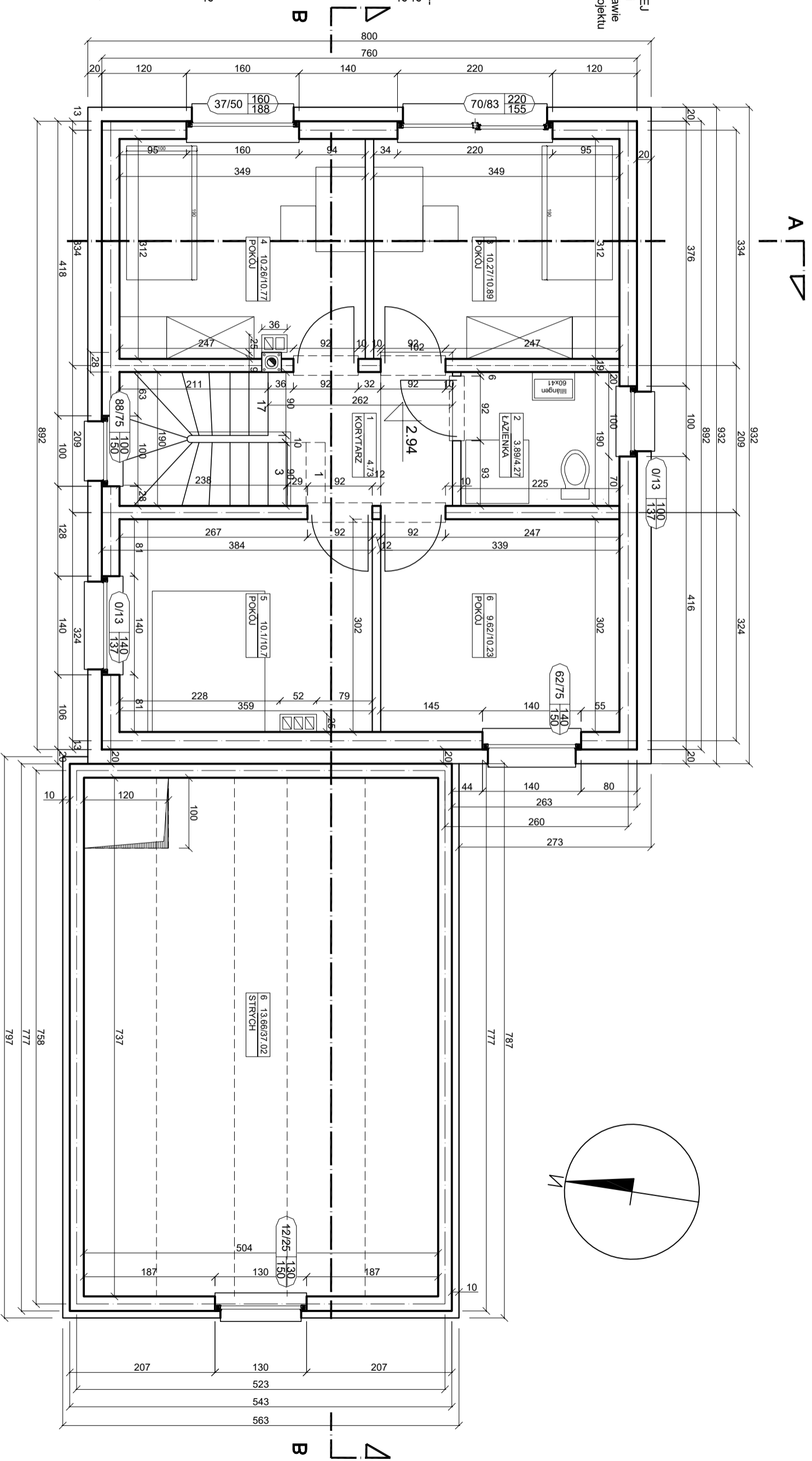
PODDASZE

1 KORYTARZ	4.73
2 ŁAZIENKA	3.89
3 POKÓJ	10.27
4 POKÓJ	10.26
5 POKÓJ	10.1
6 POKÓJ	9.62

SUMA: 48.87m²
+ STRYCH 37.02m²

ŁĄCZNA POW. UŻYTKOWA
103.14m²

POW. UŻYTKOWA DO PHPP
104.00m²
+ 0.86m² uwzględniona pow. przy
oknach i drzwiach
głębsze niż 0.13m
≡ 104.00m²



UWAGA! WYMIARY PODANE NA RYSUNKU OPISUJĄ ROZMIAR
OTWORÓW OKIENNYCH W ŚWIETLE MURU.

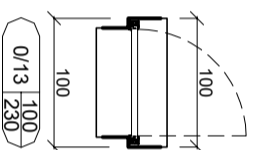
W PRZYPADKU OKIEN DO PODŁOGI OPISUJĄ DO
POZIOMU STROPU/PŁYTY FUNDAMENTOWEJ.

DRZWI WEJŚCIOWE OPISANY WYMIAR OTWORU W ŚWIETLE.

DRZWI ZEWNĘTRZNE I WEWNĘTRZNE ORAZ BRAMA GARAŻOWA
NIE SĄ PRODUKOWANE NA WYMIAR! DOPASOWAĆ OTWOR

DO KONKRETNIEGO MODELU DRZWI.

0/13 wysokość parapetu
mierzona od wykończonej
podłogi i od stanu surowego
płyta lub strop
100 szerokość
300 wysokość



POWIERZCHNIA ZABUDOWY:
POWIERZCHNIA CAŁKOWITA:
POWIERZCHNIA UŻYTKOWA:
PARTER:
PODDASZE:

118.84m²
237.68m²
153.84m²
91.31m²
48.87m²

ekoTypowy #33 podstawa
RYSUNEK POGŁĄDOWY JEST WŁASNOŚCIĄ
DOMY PASYWNE EKOTYPOWE.PL SP. Z O.O.
typowe.projekty@gmail.com tel. 517 301 336