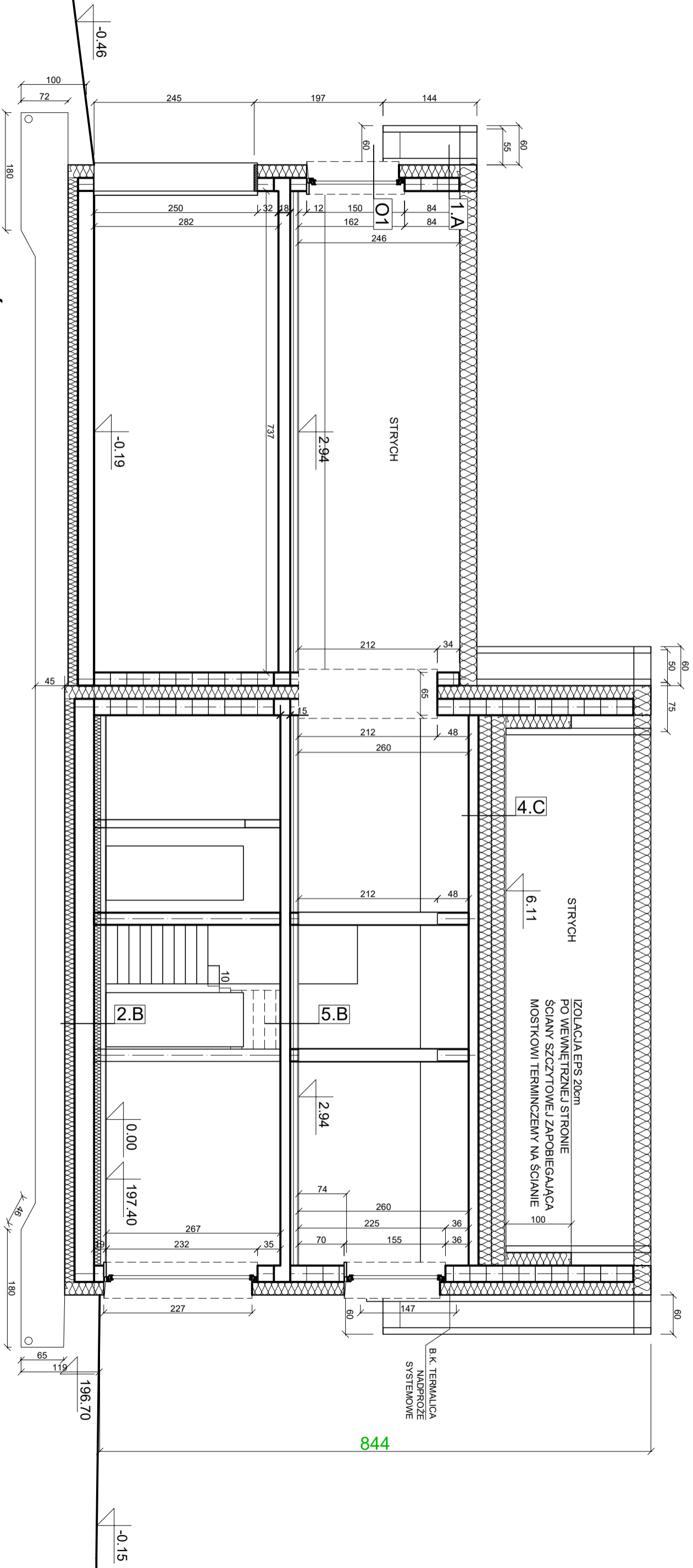


PRZEKRÓJ B-B



POWIERZCHNIA ZABUDOWY: 118.84m²
 POWIERZCHNIA CAŁKOWITA: 237.68m²
 POWIERZCHNIA UŻYTKOWA: 153.84m²
 PARTER: 91.31m²
 PODDASZE: 48.87m²

Ekotypowy #33 podstawa
 RYSUNEK POGŁĄDOWY JEST WŁASNOŚCIĄ
 DOMEK PASYWNE EKOTYPOWE.PL SP. Z O.O.
 typowe.projekty@gmail.com tel. 517 301 336