

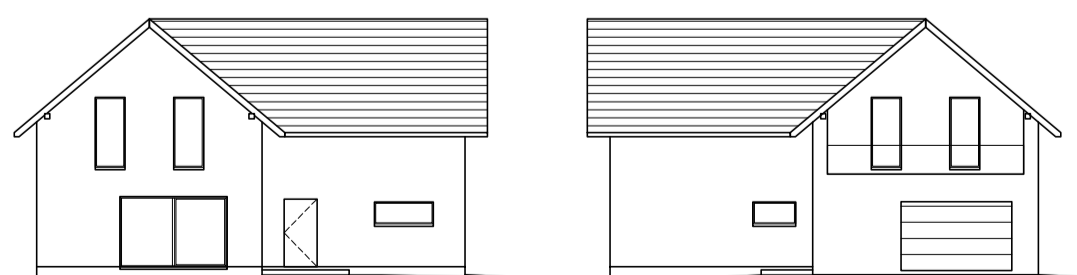
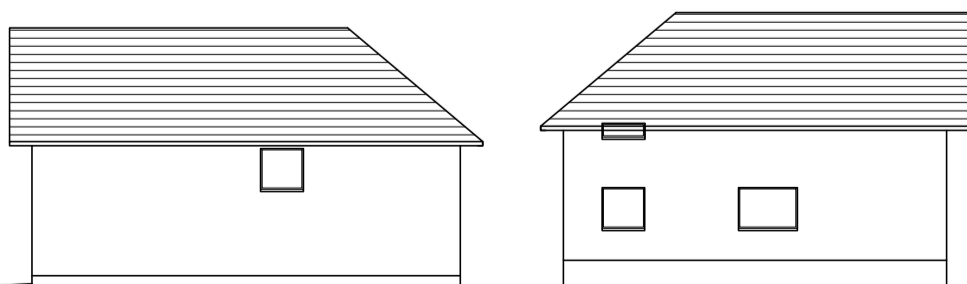
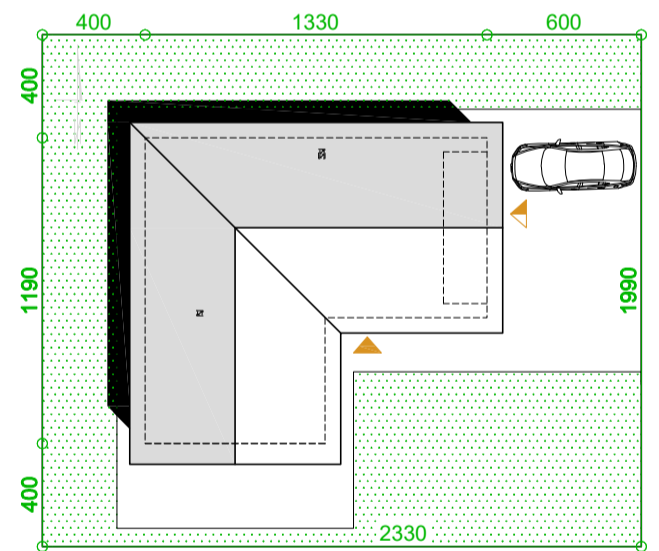
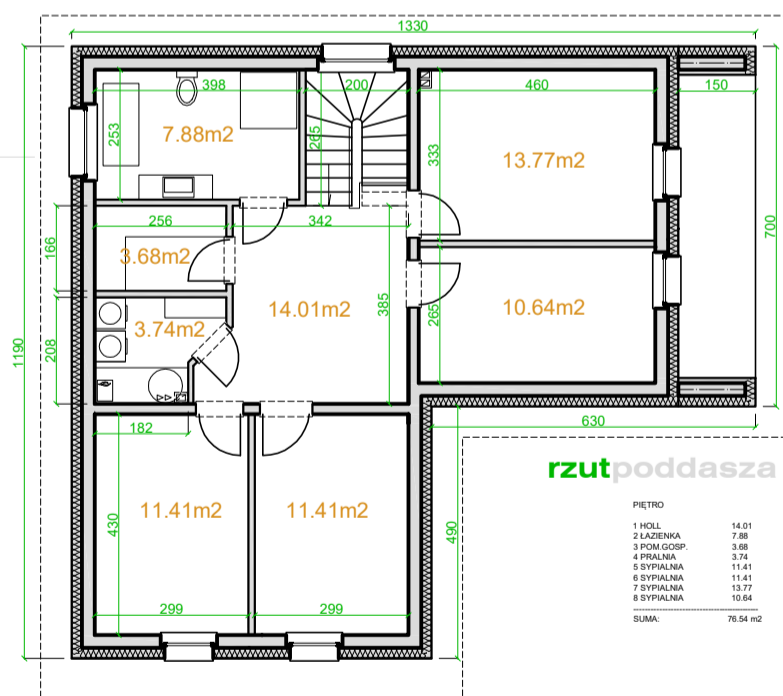
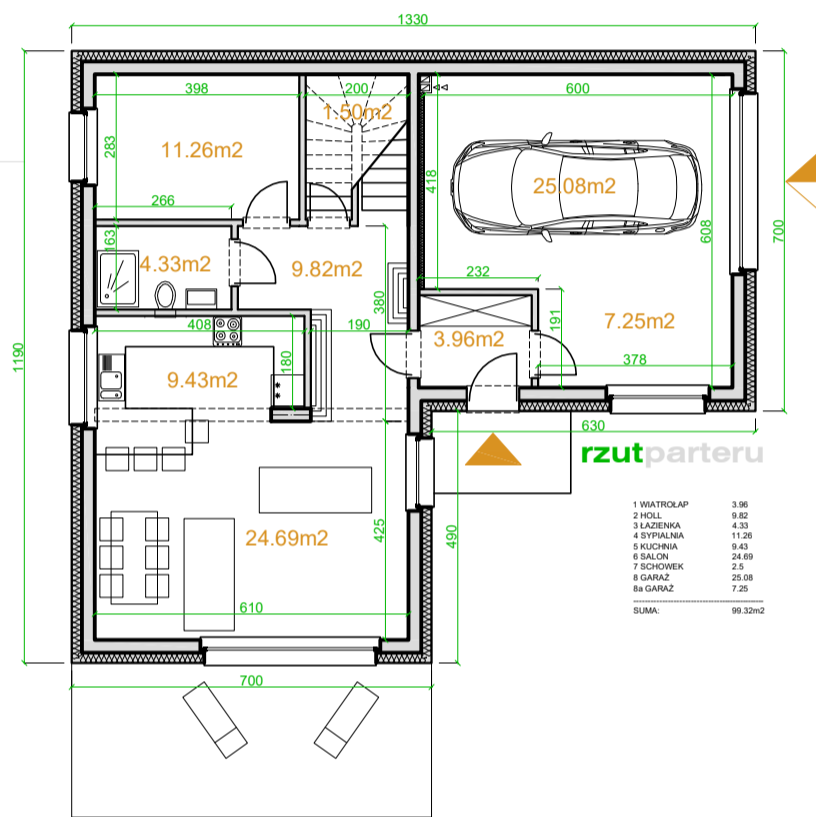


Powierzchnia użytkowa: **150.78m²**
 Powierzchnia użytkowa łącznie: 175.86m²
 Powierzchnia zabudowy: 127.40m²
 Wysokość do kalenicy: 8.14m
 Kąt nachylenia dachu: 40°
 Zapotrzebowanie na energię: <40kWh/m² * SEZON

ekotypowy53
podstawa

Technologia:

Fundament: ława fundamentowa lub płyta fundamentowa 25cm beton + 15cm XPS + 10cm EPS
 Ściany: dwuwarstwowe- bloczek beton komórkowy 24cm + 25cm EPS 0,031
 Stropy: monolityczne żelbetowe, gr. 15cm
 Dach: drewniany lub płyta żelbetowa, pokrycie blacha płaska lub dachówka
 C.O.: kocioł gazowy lub ogrzewanie elektryczne + fotowoltaika
 Wentylacja: grawitacyjna lub mechaniczna z rekuperacją



elevacja południowa
elevacja frontowa