



Powierzchnia użytkowa: **150.78m<sup>2</sup>**

**ekotypowy53**  
**lustrzane odbicie**

Powierzchnia użytkowa łącznie: 175.86m<sup>2</sup>

Powierzchnia zabudowy: 127.40m<sup>2</sup>

Wysokość do kalenicy: 8.14m

Kąt nachylenia dachu: 40°

Zapotrzebowanie na energię: <40kWh/m<sup>2</sup> \* SEZON

**Technologia:**

Fundament: ława fundamentowa lub płyta fundamentowa 25cm beton + 15cm XPS + 10cm EPS

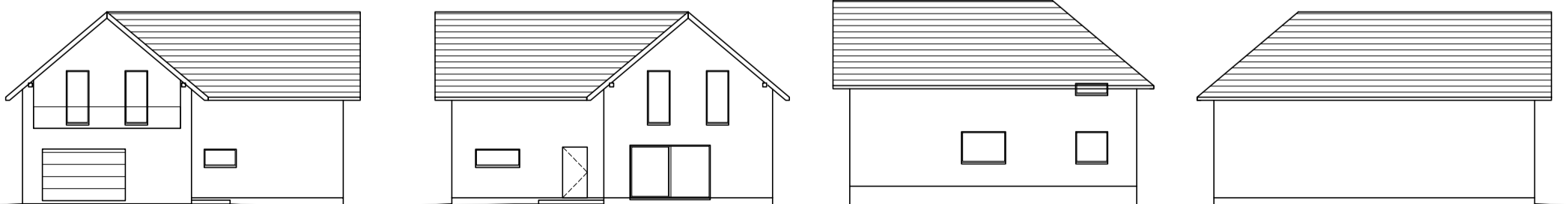
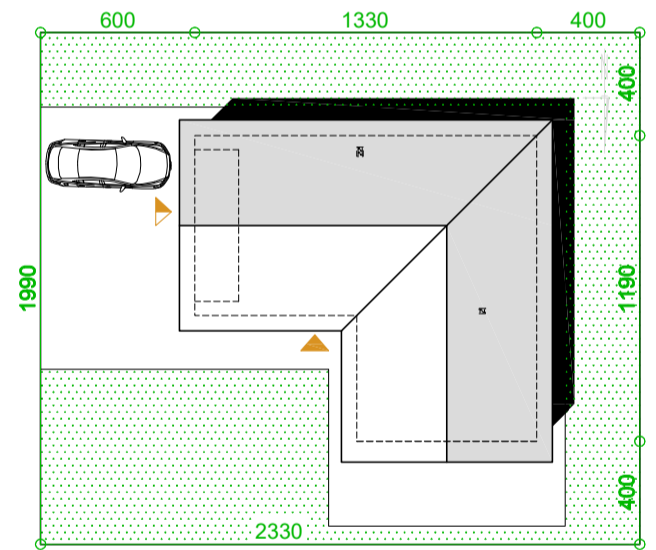
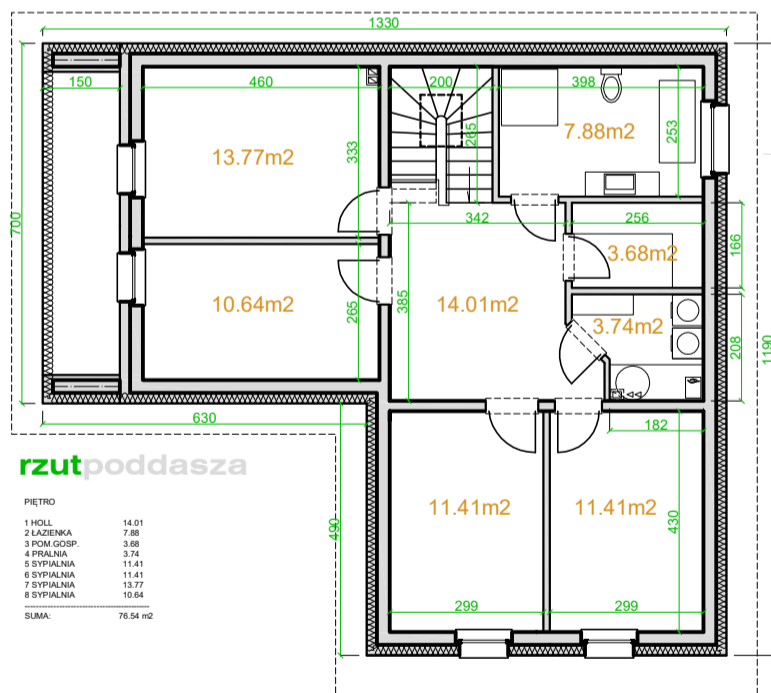
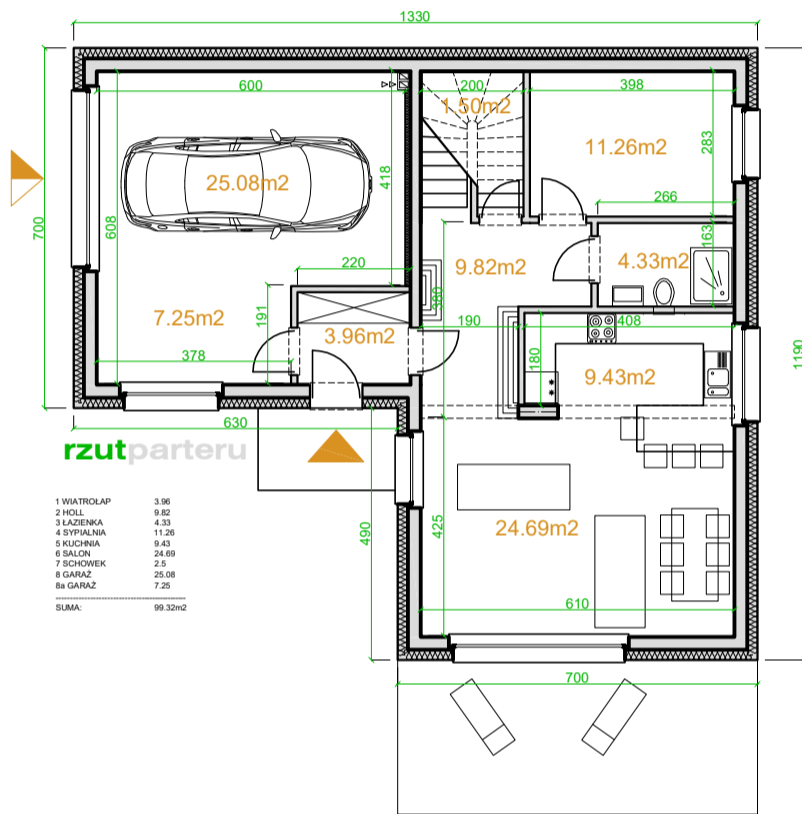
Ściany: dwuwarstwowe- bloczek beton komórkowy 24cm + 25cm EPS 0,031

Stropy: monolityczne żelbetowe, gr. 15cm

Dach: drewniany lub płyta żelbetowa, pokrycie blacha płaska lub dachówka

C.O.: kocioł gazowy lub ogrzewanie elektryczne + fotowoltaika

Wentylacja: grawitacyjna lub mechaniczna z rekuperacją



**elevacja południowa**  
**elevacja frontowa**