

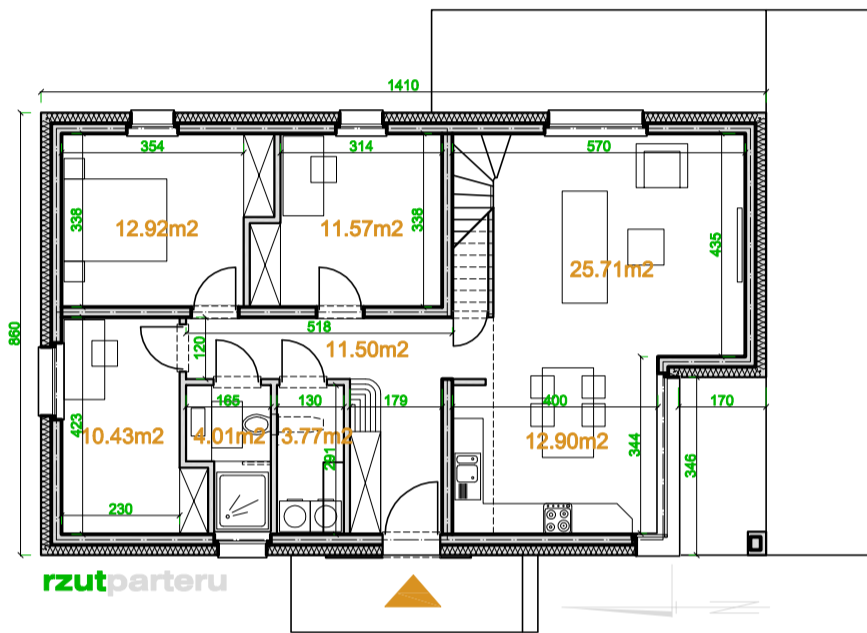


Powierzchnia użytkowa: **109.12m²**
 Powierzchnia użytkowa łącznie: 109.12m²
 Powierzchnia zabudowy: 105.38m²
 Wysokość do kalenicy: 6.12m
 Kąt nachylenia dachu: 30°
 Zapotrzebowanie na energię: **<40 kWh/m²**

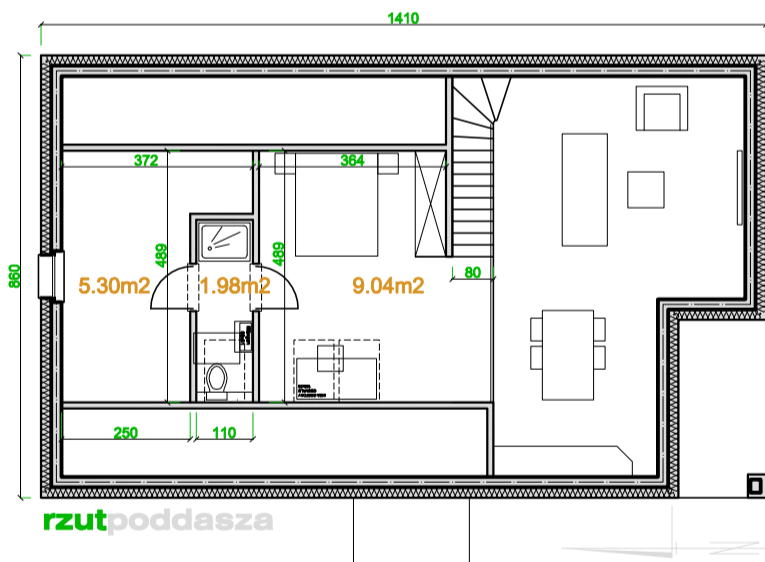
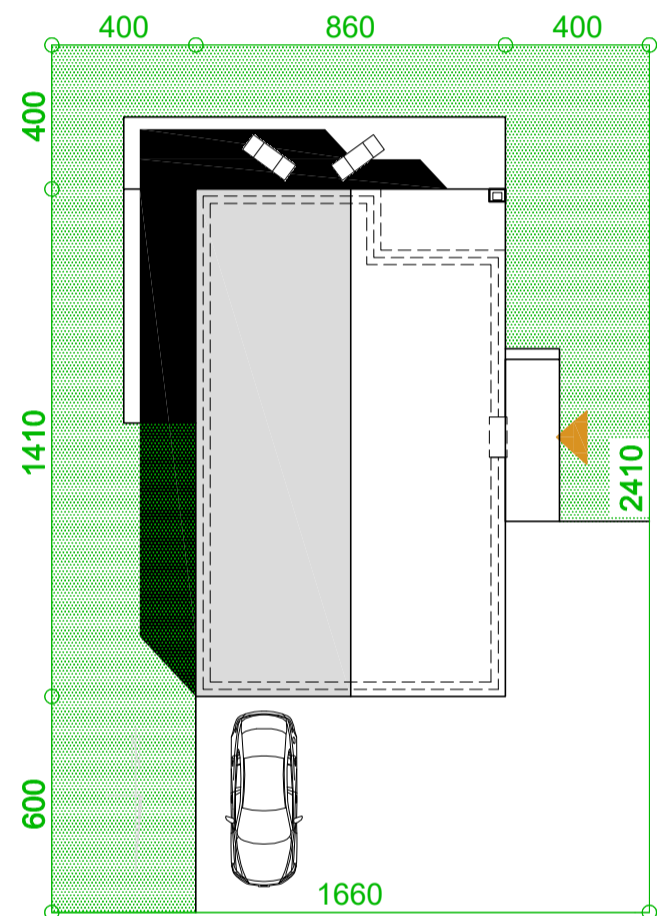
ekotypowy54
podstawa

Technologia:

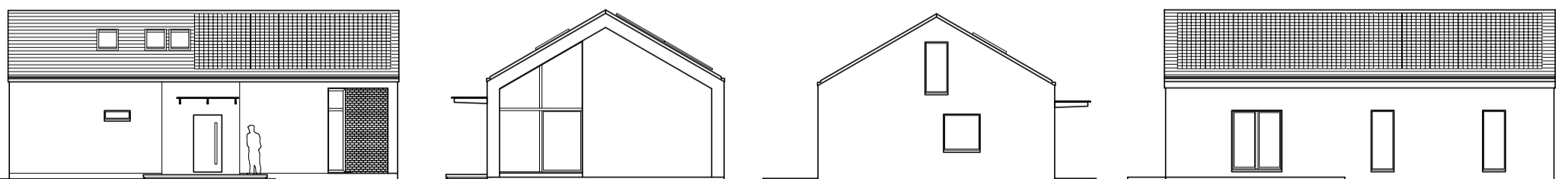
Fundament: ława fundamentowa lub płyta fundamentowa 25cm beton + 10cm XPS + 10cm EPS
 Ściany: dwuwarstwowe- bloczek beton komórkowy 20cm + 20cm EPS 0,031
 Stropy: monolityczne żelbetowe, gr. 15cm
 Dach: drewniany, dachówka, izolacja wełna mineralna 35cm 0,031
 C.O.: gazowe opcjonalnie ogrzewanie pompa ciepła + fotowoltaika
 Wentylacja: mechaniczna z rekuperacją



PODDASZE	
1 HALL	9.04 / 20.40
2 ŁAZIENKA	1.97 / 3.89
3 POM.GOSP.	5.30 / 13.72
SUMA:	16.31m²



elewacja południowa	
---------------------	--



elewacja południowa