

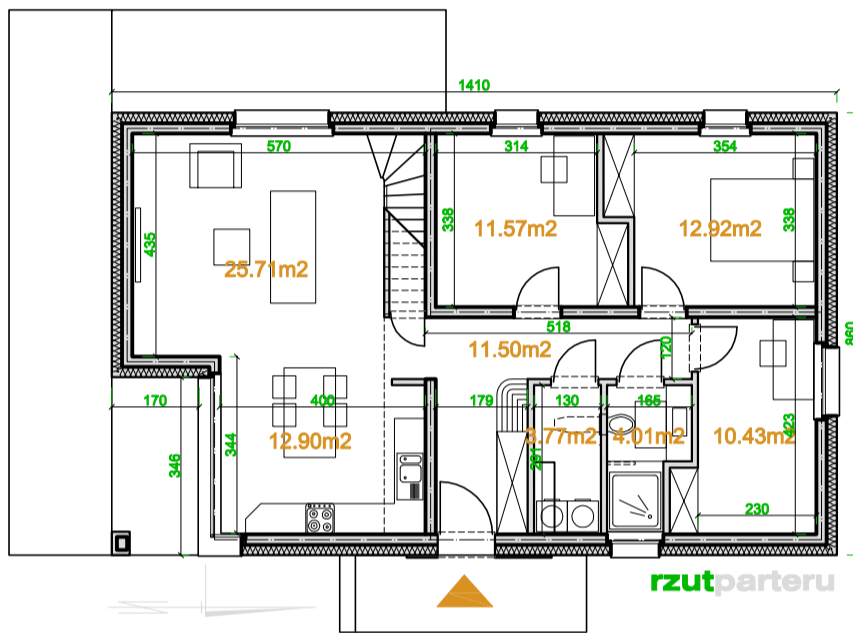


Powierzchnia użytkowa: **109.12m<sup>2</sup>**  
 Powierzchnia użytkowa łącznie: 109.12m<sup>2</sup>  
 Powierzchnia zabudowy: 105.38m<sup>2</sup>  
 Wysokość do kalenicy: 6.12m  
 Kąt nachylenia dachu: 30°  
 Zapotrzebowanie na energię: **<40 kWh/m<sup>2</sup>**

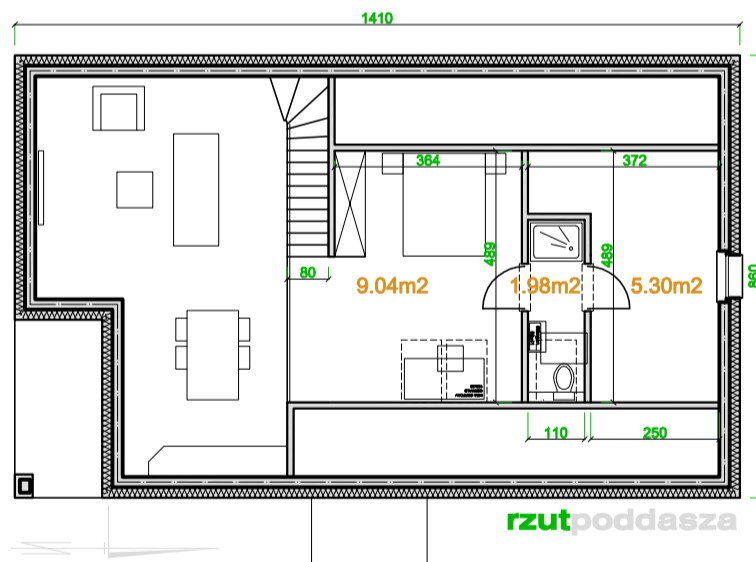
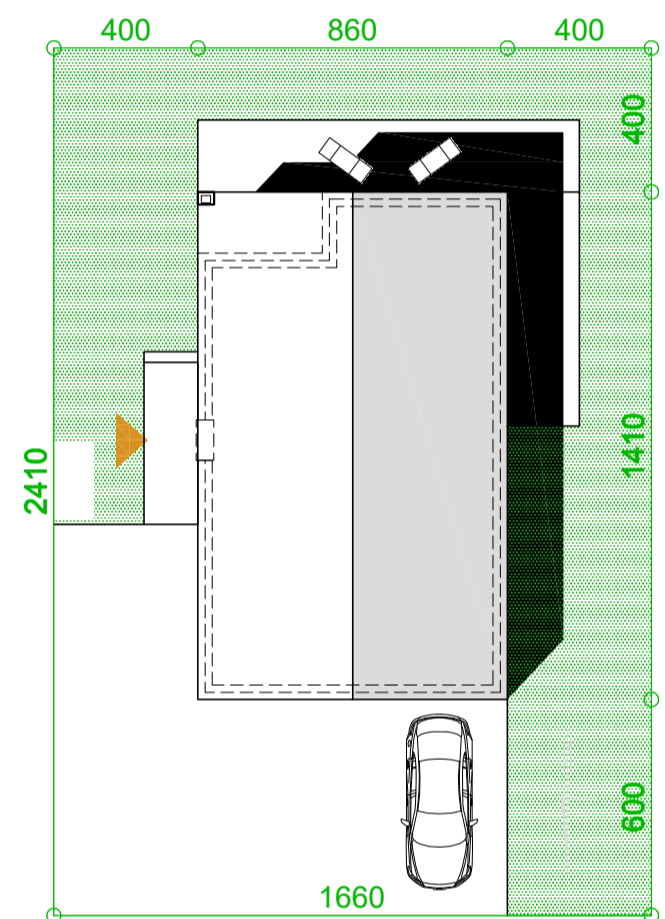
**ekotypowy54  
lustro**

**Technologia:**

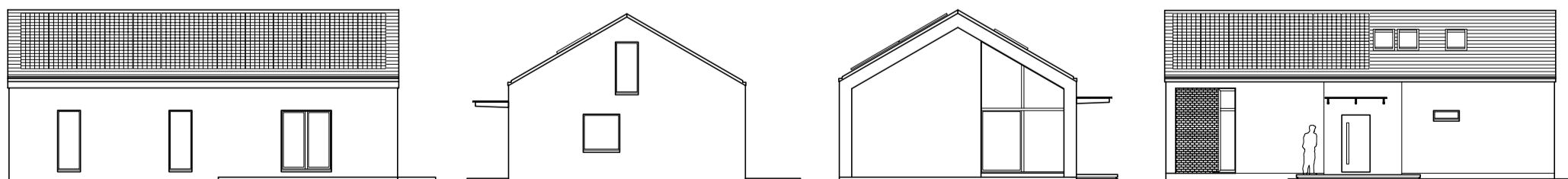
Fundament: ława fundamentowa lub płyta fundamentowa 25cm beton + 10cm XPS + 10cm EPS  
 Ściany: dwuwarstwowe- bloczek beton komórkowy 20cm + 20cm EPS 0,031  
 Stropy: monolityczne żelbetowe, gr. 15cm  
 Dach: drewniany, dachówka, izolacja wełna mineralna 35cm 0,031  
 C.O.: gazowe opcjonalnie ogrzewanie pompa ciepła + fotowoltaika  
 Wentylacja: mechaniczna z rekuperacją



PODDASZE	
1 HALL	9.04 / 20.40
2 ŁAZIENKA	1.97 / 3.89
3 POM.GOSP.	5.30 / 13.72
<b>SUMA:</b>	<b>16.31m<sup>2</sup></b>



PODDASZE	
1 HALL	9.04 / 20.40
2 ŁAZIENKA	1.97 / 3.89
3 POM.GOSP.	5.30 / 13.72
<b>SUMA:</b>	<b>16.31m<sup>2</sup></b>



**elewacja południowa**