



Powierzchnia użytkowa: **140.22m<sup>2</sup>**

**ekotypowy55**

Powierzchnia użytkowa łącznie: 187.89m<sup>2</sup>

Powierzchnia zabudowy: 153.32m<sup>2</sup>

Wysokość do kalenicy: 8.51m

Kąt nachylenia dachu: 25°

Zapotrzebowanie na energię: <40kWh/m<sup>2</sup> \*

**Technologia:**

Fundament: ława fundamentowa lub płyta fundamentowa 25cm beton + 20cm XPS + 10cm EPS

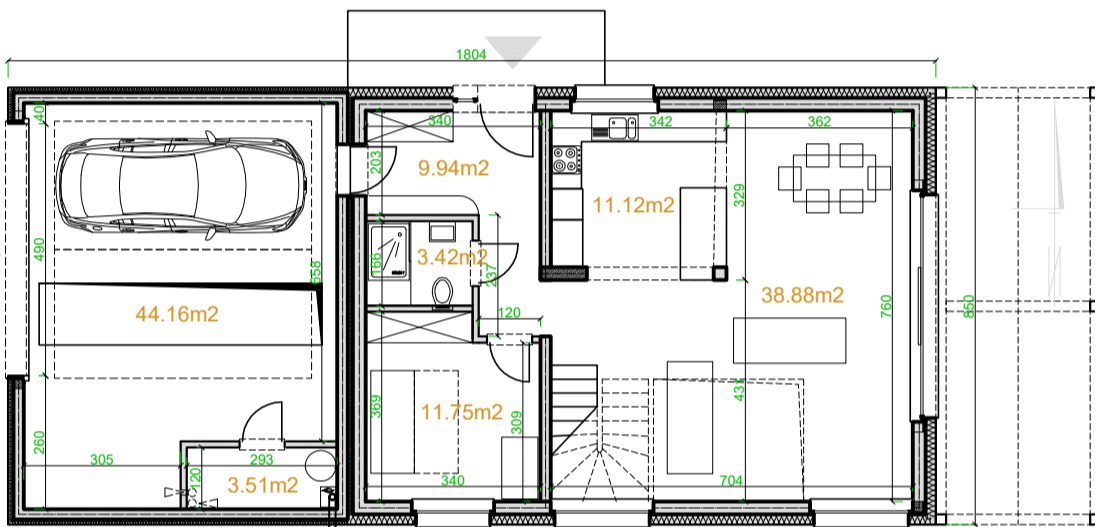
Ściany: dwuwarstwowe- bloczek beton komórkowy 24cm + 20cm EPS 0,031

Stropy: monolityczne żelbetowe, gr. 15cm

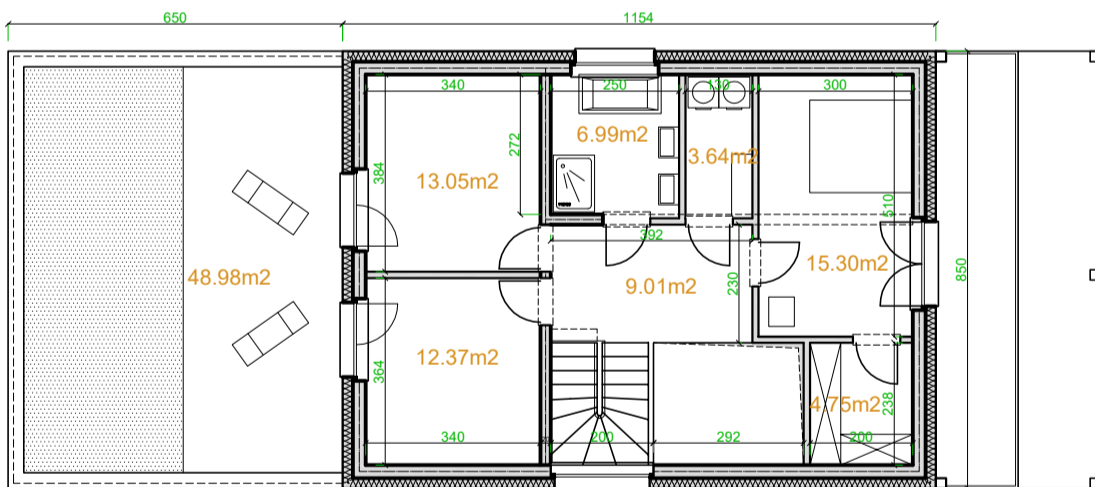
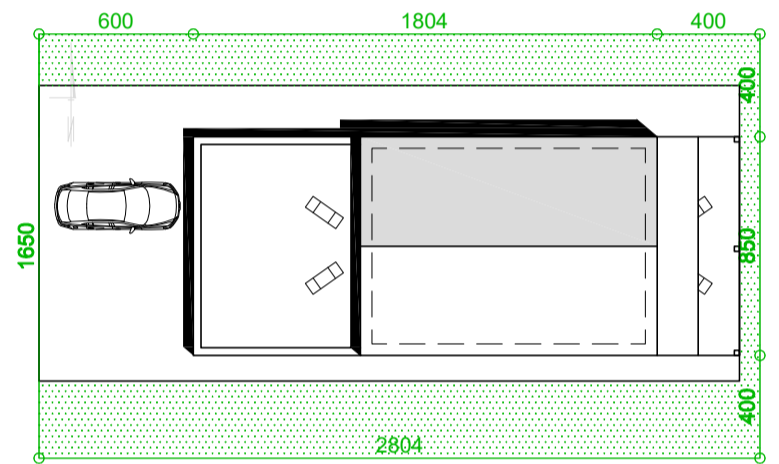
Dach: drewniany, dachówka, izolacja wełna mineralna 2 x 20cm 0,031 na stropie

C.O.: ogrzewanie gazowe lub pompa ciepła

Wentylacja: grawitacyjna lub mechaniczna z rekuperacją



rzutparteru



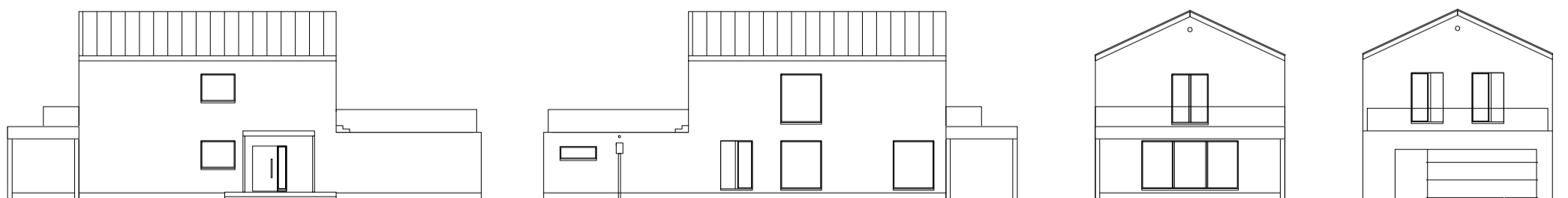
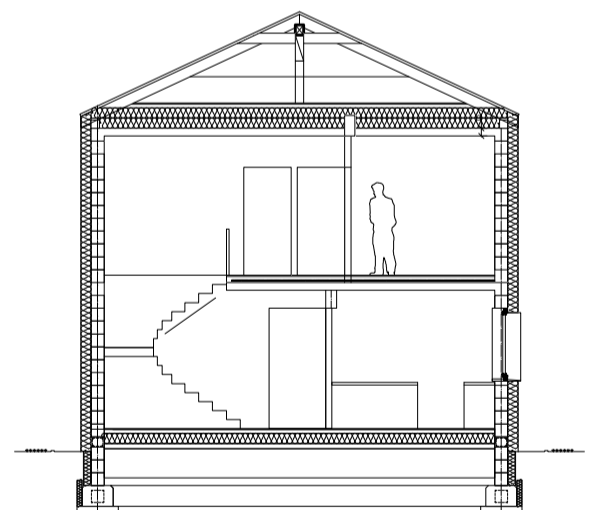
rzutpietra

PARTER	
1 HOLL	9.94
2 ŁAZIENKA	3.42
3 POKÓJ	11.75
4 KUCHNIA	11.12
5 SALON	38.88
SUMA	75.11m <sup>2</sup>
+ 6 GARAZ	44.16
+ 7 POM. GOSP.	3.51

PIĘTRO	
1 HOLL	9.01
2 POKÓJ	12.37
3 POKÓJ	13.35
4 ŁAZIENKA	6.99
5 PRALNIA	3.64
6 POKÓJ	15.30
7 GARDEROBA	4.75
SUMA	65.11 m <sup>2</sup>

ŁĄCZNA POW. UŻYTKOWA  
140.22m<sup>2</sup>  
+47.67m<sup>2</sup>



elewacjapółudniowa