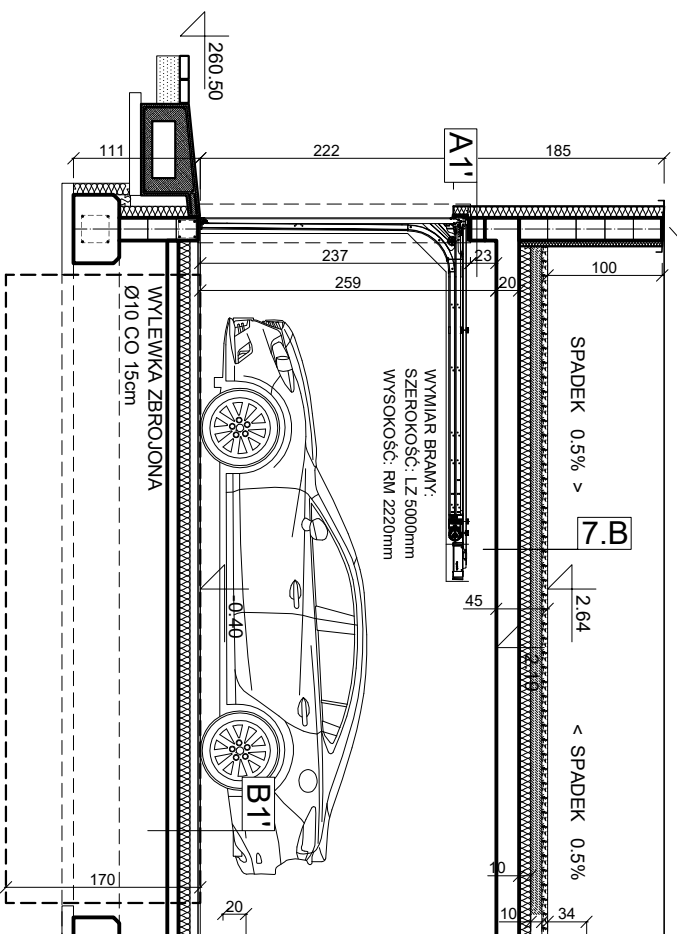
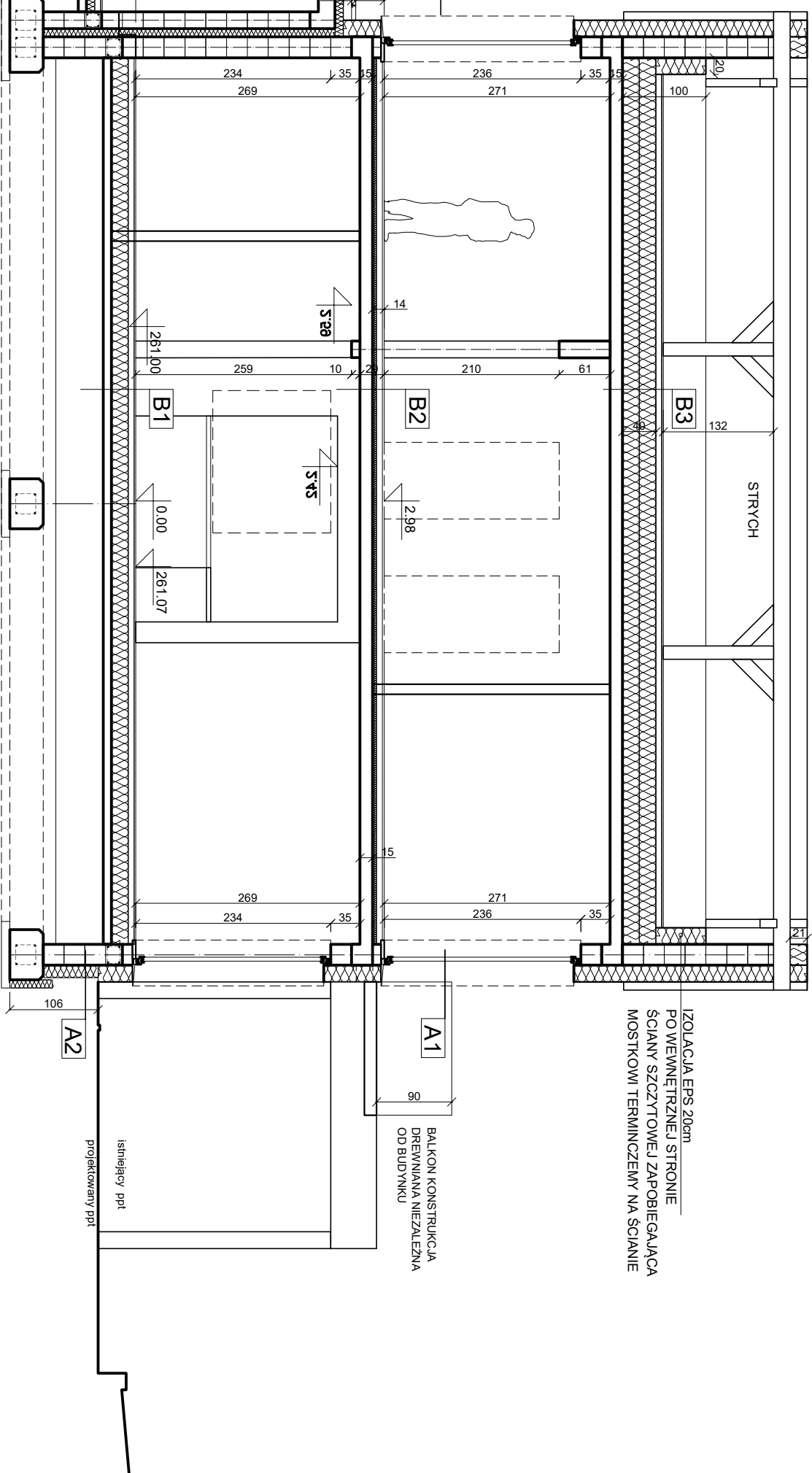


ZB. STROP NAD GARAŻEM	m
ZWIR PŁUKANY	0,05
GEOWŁOKNINA	0,2
HYDROIZOLACJA EPDM	0,1
WYLEWKA BETONOWA	0,005
IZOLACJA TERMICZNA EPS 100	0,1
STROP ŻELBETOWY	0,2
ŁĄCZNIE	0,45

SPADEK NA WYKONCZENIU MURKU UFORMOWAĆ ZA POMOCĄ KLINÓW STYROPIANOWYCH DYBLOWANYCH DO OSTATNIEJ WARSTWY MURU



B1' PODŁOGA GARAŻ	m
FARBA BETOLUX	-
WYLEWKA BETONOWA	0,07
STYROPIAN	0,05
BETON PODKLADOWY	0,1
POSPÓLKA ZAGĘSZCZONA	~0,4
ŁĄCZNIE	0,69



POWIERZCHNIA ZABUDOWY:
 POWIERZCHNIA CAŁKOWITA:
 POWIERZCHNIA UŻYTKOWA:
 PARTER:
 PODDASZE:

153.32m²
 251.39m²
 187.89m²
 122.78m²
 65.11m²

ekotypowy #55 podstawa
 RYSUNEK POGLĄDOWY JEST WŁASNOŚCIĄ
 DOMY PASYWNE EKOTYPOWE.PL SP. Z O.O.
 typowe.projekty@gmail.com tel. 517 301 336