

**cena projektu 3000zł**

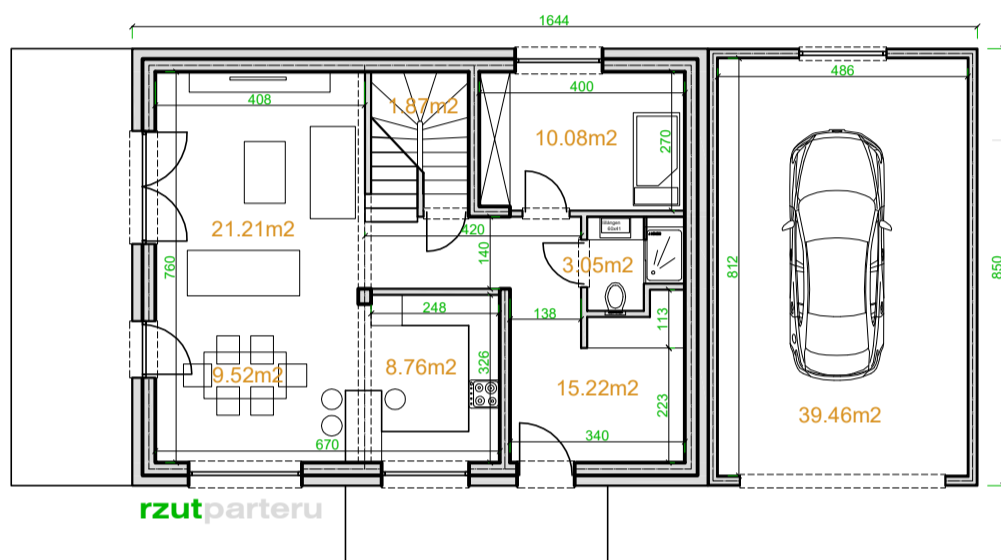


Powierzchnia użytkowa: **135.22m<sup>2</sup>**  
 Powierzchnia użytkowa łącznie: 174.68m<sup>2</sup>  
 Powierzchnia zabudowy: 95.18m<sup>2</sup>  
 Wysokość do kalenicy: 8.37m  
 Kąt nachylenia dachu: 40°  
 Zapotrzebowanie na energię: <40kWh/m<sup>2</sup> \* sezon

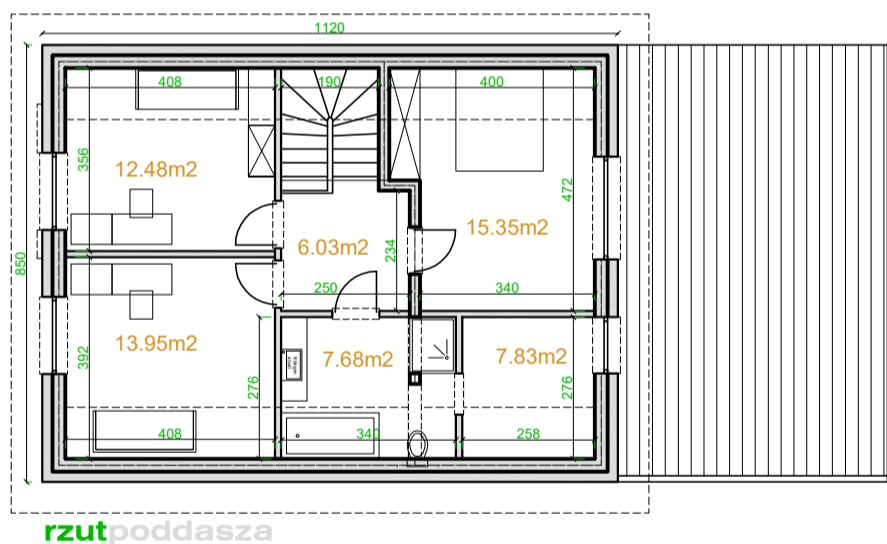
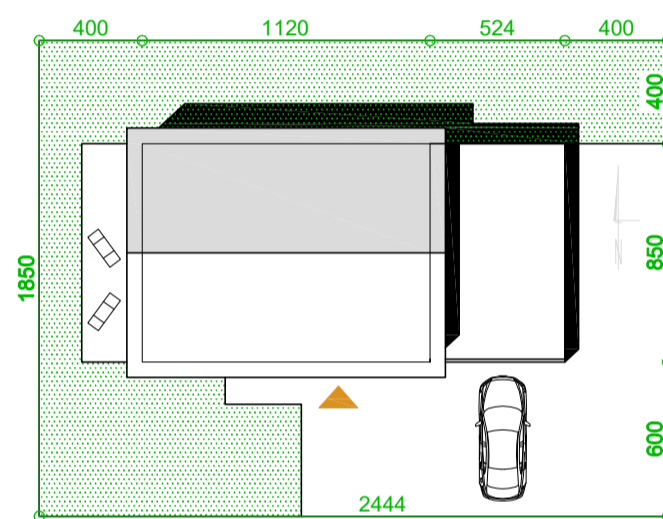
**ekotypowy57  
podstwa**

**Technologia:**

Fundament: ława fundamentowa lub płyta fundamentowa 25cm beton + 20cm XPS + 10cm EPS  
 Ściany: dwuwarstwowe- bloczek beton komórkowy 24cm + 25cm EPS 0,031  
 Stropy: monolityczne żelbetowe, gr. 15cm  
 Dach: drewniany, dachówka, izolacja wełna mineralna 2 x 20cm 0,031  
 C.O.: ogrzewanie elektryczne + fotowoltaika, lub gazowe  
 Wentylacja: mechaniczna z rekuperacją



1.0 KORYTARZ	15.22m <sup>2</sup>
1.1 ŁAZIENKA	4.32m <sup>2</sup>
1.2 SYPIALNIA	10.80m <sup>2</sup>
1.3 KUCHNIA	8.76m <sup>2</sup>
1.4 JADALNIA	9.52m <sup>2</sup>
1.5 SALON	21.21m <sup>2</sup>
1.6 POM. GOSP.	1.87m <sup>2</sup>
1.7 GARAZ	39.46m <sup>2</sup>
1.8 POM. GOSP.	5.25m <sup>2</sup>
SUMA:	71.70m <sup>2</sup>
+ GARAZ	39.46m <sup>2</sup>



2.0 KORYTARZ	6.03m <sup>2</sup>
2.1 SYPIALNIA	12.48m <sup>2</sup>
2.2 SYPIALNIA	13.95m <sup>2</sup>
2.3 ŁAZIENKA	7.83m <sup>2</sup>
2.4 PRALNIA	7.83m <sup>2</sup>
2.5 SYPIALNIA	15.35m <sup>2</sup>
SUMA:	63.52m <sup>2</sup>

