

cena projektu 3000zł

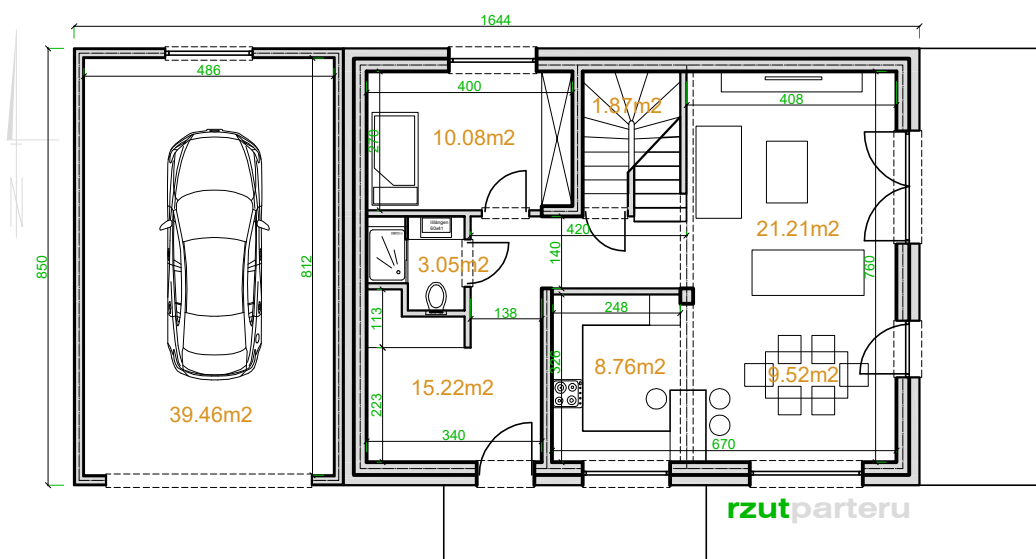


Powierzchnia użytkowa: **135.22m²**
 Powierzchnia użytkowa łącznie: 174.68m²
 Powierzchnia zabudowy: 95.18m²
 Wysokość do kalenicy: 8.37m
 Kąt nachylenia dachu: 40°
 Zapotrzebowanie na energię: **26kWh/m² * sezon**

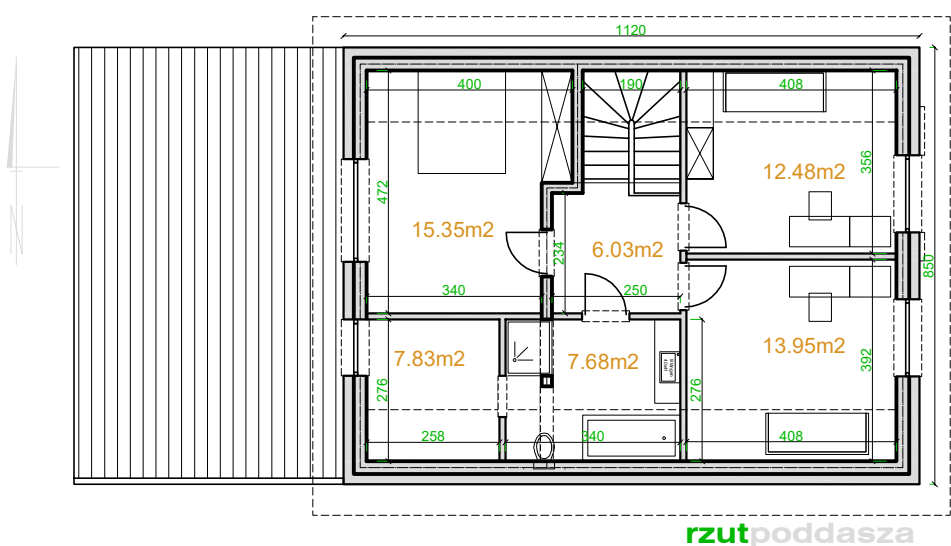
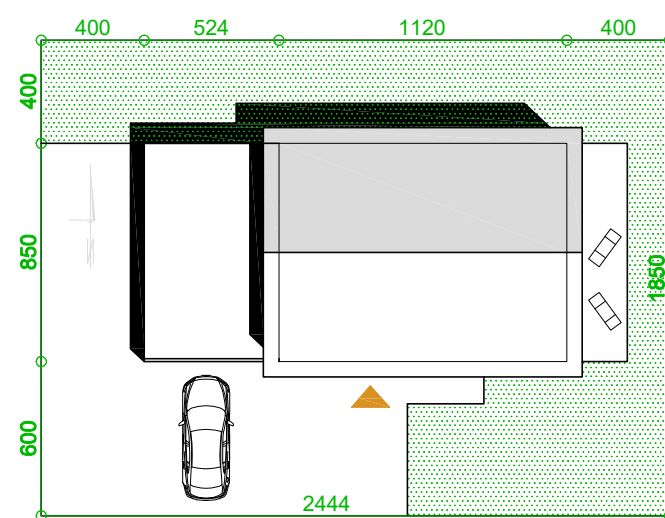
**ekotypowy57
lustro**

Technologia:

Fundament: ława fundamentowa lub płyta fundamentowa 25cm beton + 20cm XPS + 10cm EPS
 Ściany: dwuwarstwowe- bloczek beton komórkowy 24cm + 25cm EPS 0,031
 Stropy: monolityczne żelbetowe, gr. 15cm
 Dach: drewniany, dachówka, izolacja wełna mineralna 2 x 20cm 0,031
 C.O.: ogrzewanie elektryczne + fotowoltaika, lub gazowe
 Wentylacja: mechaniczna z rekuperacją



1.0 KORYTARZ	15.22m ²
1.1 ŁAZIENKA	4.32m ²
1.2 SYPIALNIA	10.80m ²
1.3 KUCHNIA	8.76m ²
1.4 JADALNIA	9.52m ²
1.5 SALON	21.21m ²
1.6 POM. GOSP.	1.87m ²
1.7 GARAZ	21.28m ²
1.8 POM. GOSP.	3.05m ²
SUMA:	71.70m ²
+ GARAZ	39.46m ²



2.0 KORYTARZ	6.03m ²
2.1 SYPIALNIA	12.48m ²
2.2 SYPIALNIA	13.95m ²
2.3 ŁAZIENKA	7.83m ²
2.4 PRALNIA	7.68m ²
2.5 SYPIALNIA	15.35m ²
SUMA:	63.52m ²

