

Powierzchnia użytkowa: **148.47m<sup>2</sup>**

**ekotypowy59**  
**podstawa**

Powierzchnia użytkowa łącznie: 148.47m<sup>2</sup>

Powierzchnia zabudowy: 137.35m<sup>2</sup>

Wysokość do kalenicy: 8.95m

Kąt nachylenia dachu: 42°

Zapotrzebowanie na energię: <40kWh/m<sup>2</sup> \* sezon

Technologia:

Fundament: ława fundamentowa lub płyta fundamentowa 25cm beton + 20cm XPS + 10cm EPS

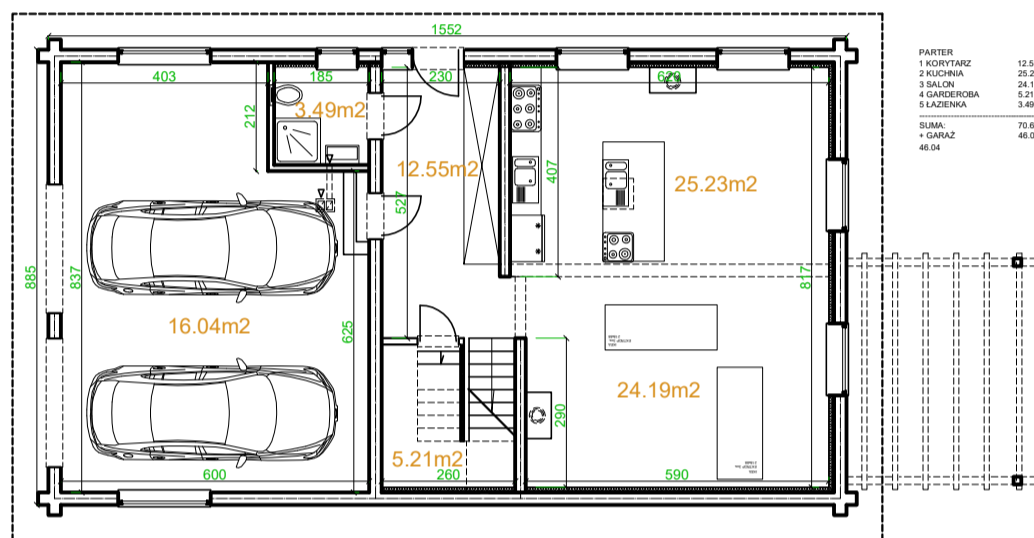
Ściany: dwuwarstwowe- bloczek beton komórkowy 24cm + 25cm EPS 0,031

Stropy: monolityczne żelbetowe, gr. 15cm

Dach: drewniany, dachówka, izolacja wełna mineralna 2 x 20cm 0,031

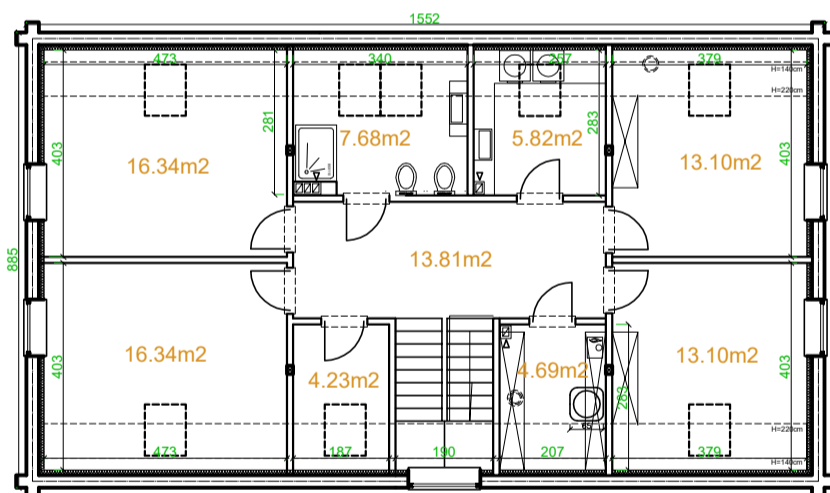
C.O.: ogrzewanie elektryczne + fotowoltaika, lub gazowe

Wentylacja: mechaniczna z rekuperacją



PARTER	
1 KORYTARZ	12.85
2 KUCHNIA	25.23
3 SALON	24.19
4 GARDEROBA	5.21
5 ŁAZIENKA	3.49
SUMA:	70.99m <sup>2</sup>
+ GARAZ	46.04
	46.04

rzutparteru



PODDASZE	
1 KORYTARZ	13.81
2 KUCHNIA	4.69
3 POKÓJ	13.10
4 POKÓJ	13.10
5 PRALARNIA	5.82
6 ŁAZIENKA	7.68
7 POKÓJ	16.34
8 POKÓJ	16.34
SUMA:	77.78m <sup>2</sup>

rzutpoddasza

