

Powierzchnia użytkowa: **148.47m²**

**ekotypowy59
lustro**

Powierzchnia użytkowa łącznie: 148.47m²

Powierzchnia zabudowy: 137.35m²

Wysokość do kalenicy: 8.95m

Kąt nachylenia dachu: 42°

Zapotrzebowanie na energię: <40kWh/m² * sezon

Technologia:

Fundament: ława fundamentowa lub płyta fundamentowa 25cm beton + 20cm XPS + 10cm EPS

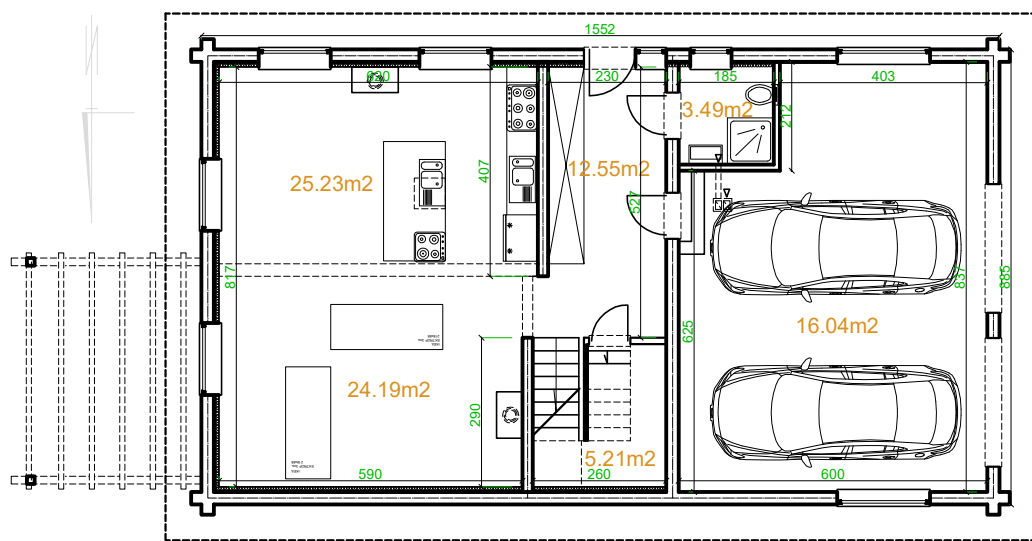
Ściany: dwuwarstwowe- bloczek beton komórkowy 24cm + 25cm EPS 0,031

Stropy: monolityczne żelbetowe, gr. 15cm

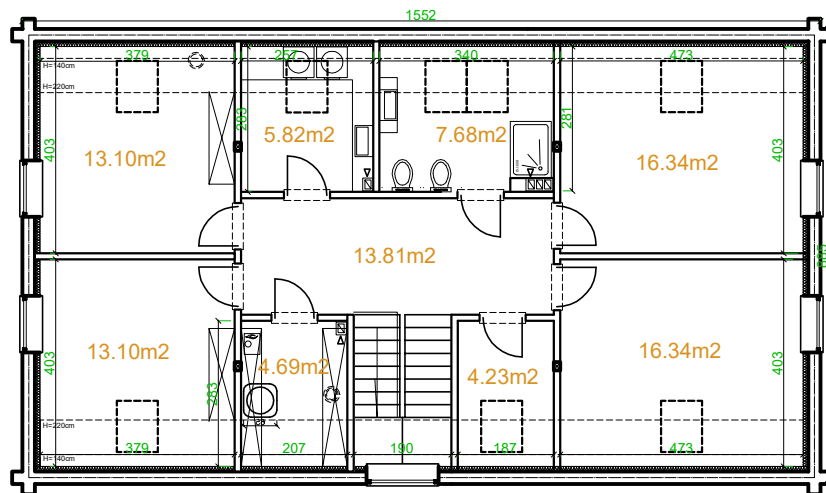
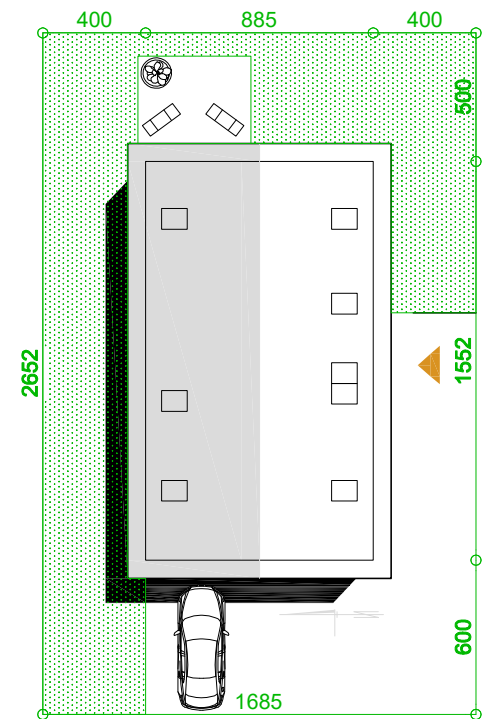
Dach: drewniany, dachówka, izolacja wełna mineralna 2 x 20cm 0,031

C.O.: ogrzewanie elektryczne + fotowoltaika, lub gazowe

Wentylacja: mechaniczna z rekuperacją



Room	Area (m ²)
1 KORYTARZ	12.55
2 KUCHNIA	25.23
3 SALON	24.19
4 GARDEROBA	5.21
5 ŁAZIENKA	3.49
SUMA	70.89
+ GARAZ	46.04
RAZEM	116.93



Room	Area (m ²)
1 KORYTARZ	13.81
2 KOTŁOWNIA	4.69
3 POKOJ	13.10
4 POKOJ	13.10
5 PRALARNIA	5.82
6 ŁAZIENKA	7.68
7 POKOJ	7.68
8 POKOJ	16.34
SUMA	77.78

