

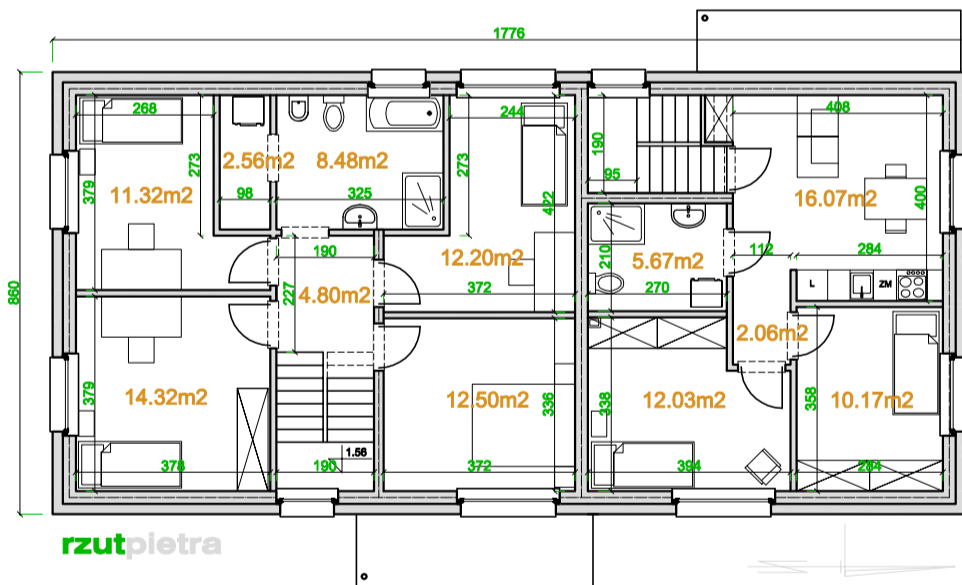
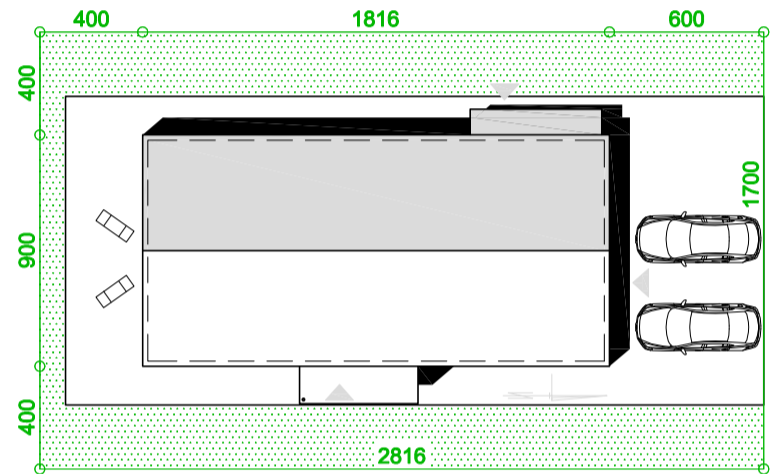
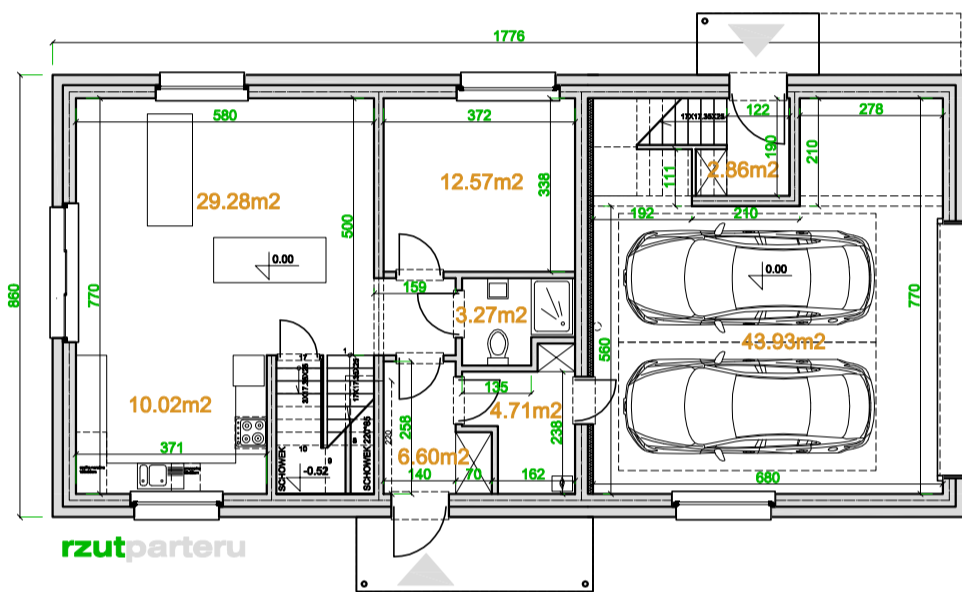


**Powierzchnia użytkowa: 181.49m<sup>2</sup>**  
**Powierzchnia użytkowa łącznie: 225.42m<sup>2</sup>**  
**Powierzchnia zabudowy: 152.72m<sup>2</sup>**  
**Wysokość do kalenicy: 9.35m**  
**Kąt nachylenia dachu: 35°**  
**Zapotrzebowanie na energię: <40kWh/m<sup>2</sup> \***

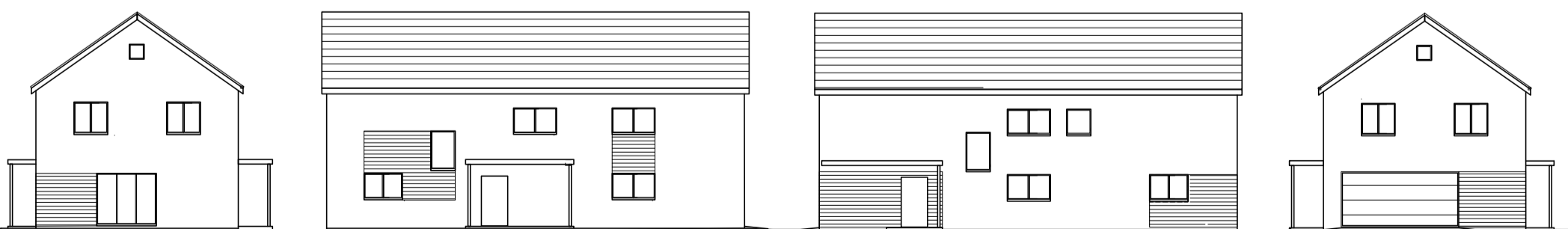
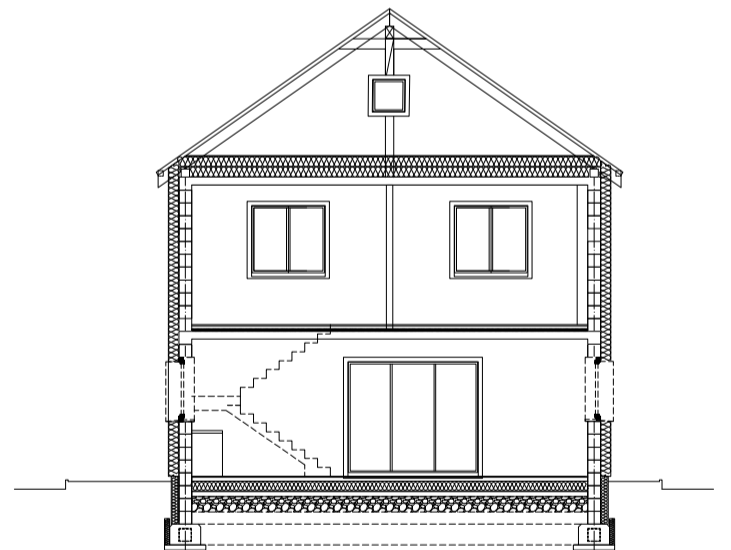
**ekotypowy61**

**Technologia:**

**Fundament:** ława fundamentowa lub płyta fundamentowa 25cm beton + 20cm XPS + 10cm EPS  
**Ściany:** dwuwarstwowe- bloczek beton komórkowy 24cm + 20cm EPS 0,031  
**Stropy:** monolityczne żelbetowe, gr. 15cm  
**Dach:** drewniany, dachówka, izolacja wełna mineralna 2 x 20cm 0,031 na stropie  
**C.O.:** ogrzewanie gazowe lub pompa ciepła  
**Wentylacja:** grawitacyjna lub mechaniczna z rekuperacją



PARTER	
1 HOLL	6.80
2 KOTŁOWNIA	4.71
3 ŁAZIENKA	3.27
4 POKÓJ	15.97
5 POKÓJ	28.28
6 KUCHNIA	10.02
7 KL.BIŚCIODOWA	2.85
<b>SUMA:</b>	<b>60.31m<sup>2</sup></b>
+ 8 GARAŻ	43.93
<b>SUMA:</b>	<b>104.24m<sup>2</sup></b>
PIĘTRO	
1 HOLL	4.80
2 POKÓJ	12.50
3 POKÓJ	12.20
4 ŁAZIENKA	8.48
5 PRALNIA	2.06
6 POKÓJ	11.32
7 POKÓJ	14.32
8 ŁAZIENKA	8.67
9 KUCHNIA	10.07
10 POKÓJ	10.17
11 POKÓJ	12.03
12 HOLL	2.95
<b>SUMA:</b>	<b>112.18m<sup>2</sup></b>
<b>ŁĄCZNA POW. UŻYTKOWA</b>	<b>216.42m<sup>2</sup></b>
185.49m <sup>2</sup>	
<b>GARAŻ</b>	<b>43.93</b>



**elewacja południowa**