

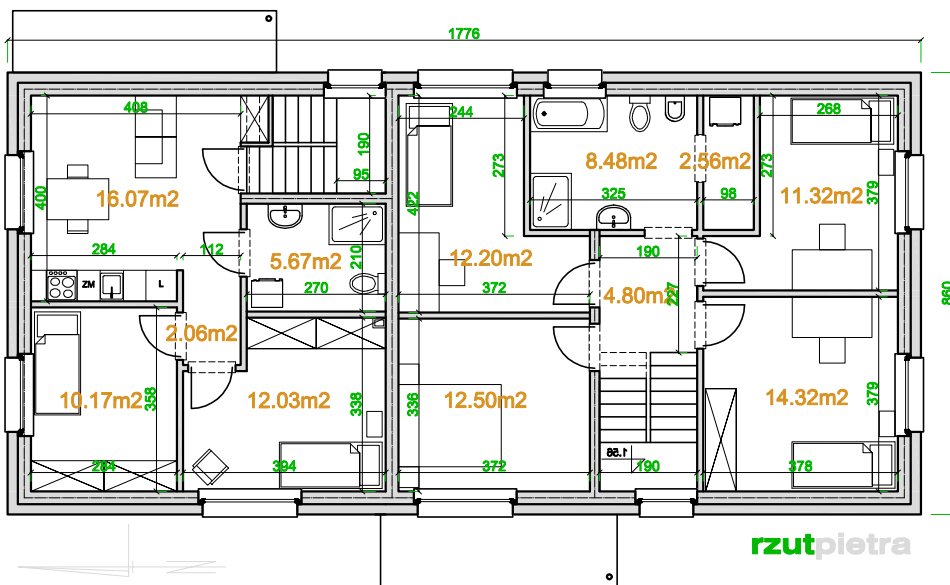
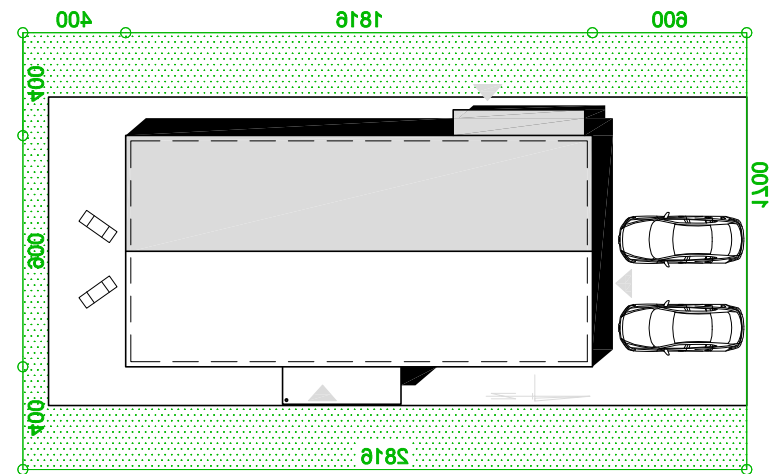
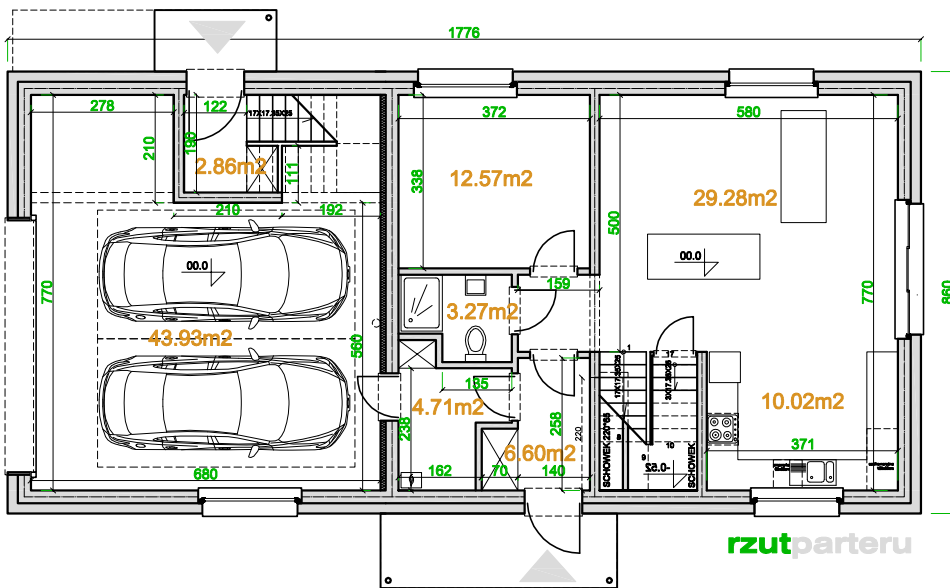


Powierzchnia użytkowa: **181.49m²**
 Powierzchnia użytkowa łącznie: 225.42m²
 Powierzchnia zabudowy: 152.72m²
 Wysokość do kalenicy: 9.35m
 Kąt nachylenia dachu: 35°
 Zapotrzebowanie na energię: <40kWh/m² *

**ekotypowy 61
lustro**

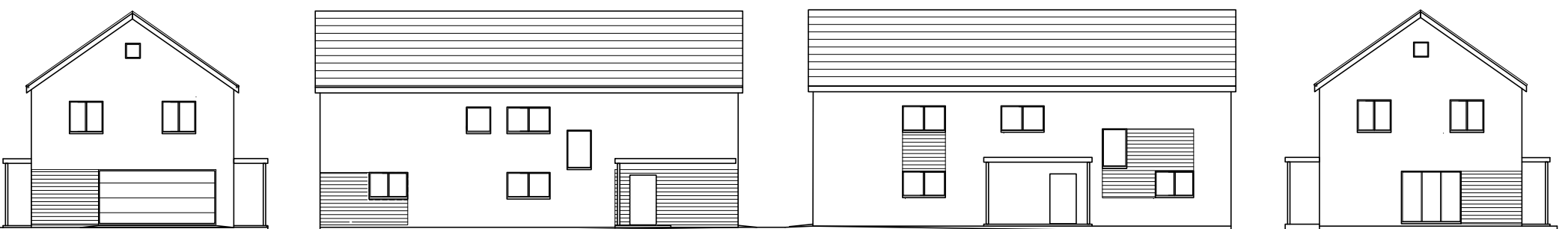
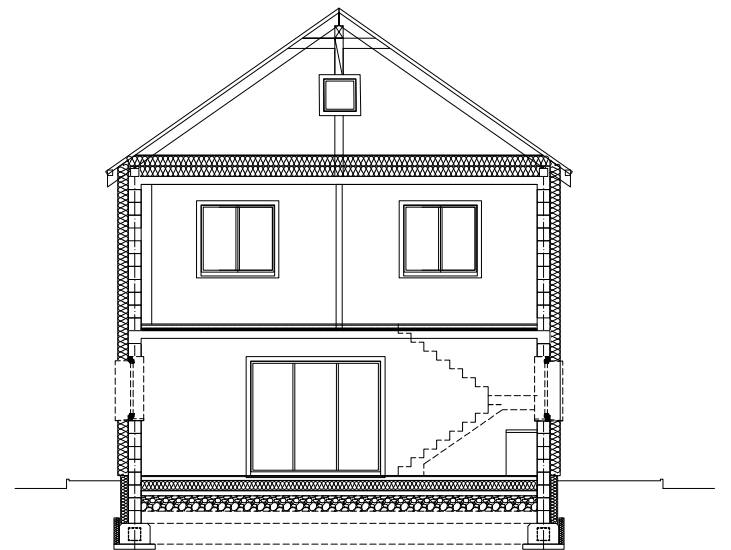
Technologia:

Fundament: łąwa fundamentowa lub płyta fundamentowa 25cm beton + 20cm XPS + 10cm EPS
 Ściany: dwuwarstwowe- bloczek beton komórkowy 24cm + 20cm EPS 0,031
 Stropy: monolityczne żelbetowe, gr. 15cm
 Dach: drewniany, dachówka, izolacja wełna mineralna 2 x 20cm 0,031 na stropie
 C.O.: ogrzewanie gazowe lub pompa ciepła
 Wentylacja: grawitacyjna lub mechaniczna z rekuperacją



| PARTER | |
|---------------|---------------------------|
| 1 HOLL | 6.80 |
| 2 KOTŁOWNIA | 4.71 |
| 3 ŁAZIENKA | 3.27 |
| 4 POKÓJ | 15.97 |
| 5 POKÓJ | 28.28 |
| 6 KUCHNIA | 10.02 |
| 7 KL.SCHODOWA | 2.85 |
| SUMA: | 60.31m² |
| + 8 GARAŻ | 43.93 |

| PIĘTRO | |
|-----------------------------|----------------------------|
| 1 HOLL | 4.80 |
| 2 POKÓJ | 12.50 |
| 3 POKÓJ | 12.20 |
| 4 ŁAZIENKA | 8.48 |
| 5 PRALNIA | 2.28 |
| 6 POKÓJ | 11.32 |
| 7 POKÓJ | 14.32 |
| 8 ŁAZIENKA | 5.67 |
| 9 KUCHNIA | 10.07 |
| 10 POKÓJ | 10.17 |
| 11 POKÓJ | 12.03 |
| 12 HOLL | 2.06 |
| SUMA: | 112.18m² |
| ŁĄCZNA POW. UŻYTKOWA | 181.49m² |
| 185.49m² | 185.49m² |
| GARAŻ | 43.93 |



elevacja południowa