



Powierzchnia użytkowa: **106.58m<sup>2</sup>**

**ekotypowy62**

Powierzchnia użytkowa łącznie: 106.58m<sup>2</sup>

Powierzchnia zabudowy: 83.53m<sup>2</sup>

Wysokość do kalenicy: 8.22m

Kąt nachylenia dachu: 40°

Zapotrzebowanie na energię: <30kWh/m<sup>2</sup> \*

Technologia:

Fundament: ława fundamentowa lub płyta fundamentowa 25cm beton + 20cm XPS + 10cm EPS

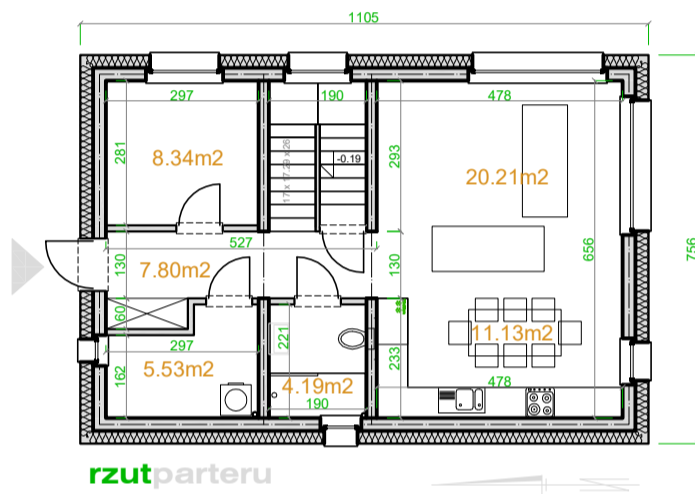
Ściany: dwuwarstwowe- bloczek beton komórkowy 24cm + 25cm EPS 0,031

Stropy: monolityczne żelbetowe, gr. 15cm

Dach: drewniany, dachówka, izolacja wełna mineralna 2 x 20cm 0,031 na stropie

C.O.: ogrzewanie gazowe lub pompa ciepła

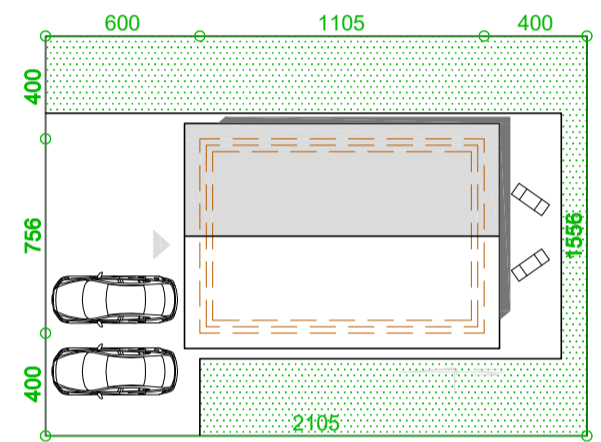
Wentylacja: grawitacyjna lub mechaniczna z rekuperacją



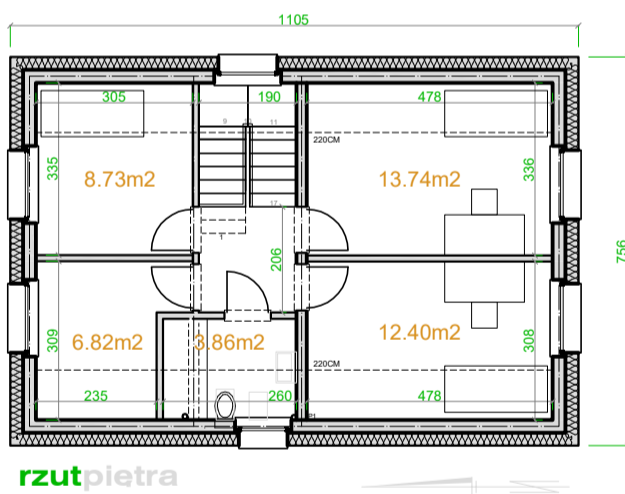
PARTER

1 HOLL	7.80
2 POM. GOSP.	5.53
3 ŁAZIENKA	4.19
4 KUCHNIA	11.13
5 POKÓJ	20.21
6 POKÓJ	8.34

SUMA: 57.2m<sup>2</sup>



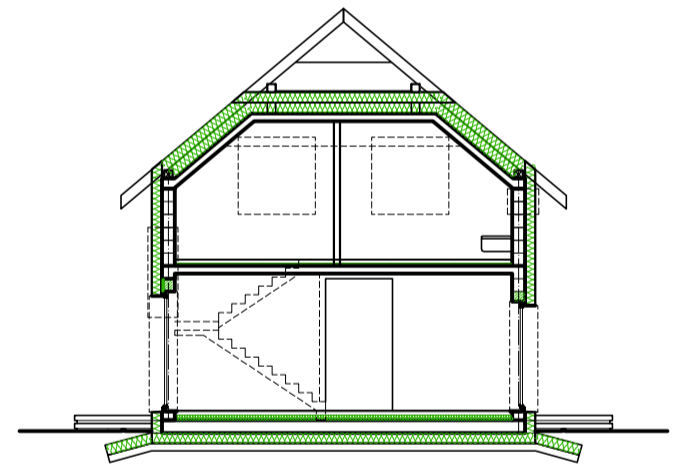
rzut parteru



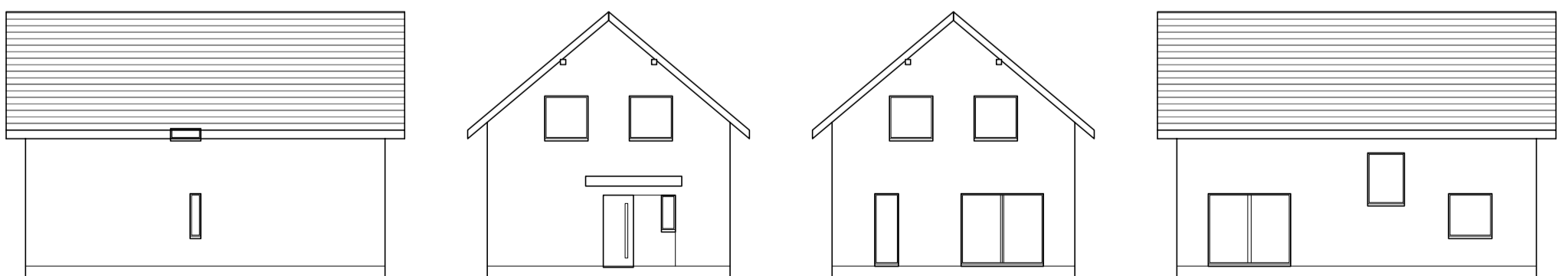
PODDASZE

1 HOLL	3.83
2 POKÓJ	8.73 / 10.21
3 POKÓJ	6.82 / 7.96
4 ŁAZIENKA	3.86 / 5.12
5 POKÓJ	12.40 / 14.72
6 POKÓJ	13.74 / 16.06

SUMA: 49.38 / 57.9m<sup>2</sup>



rzut pietra



elevacja południowa