

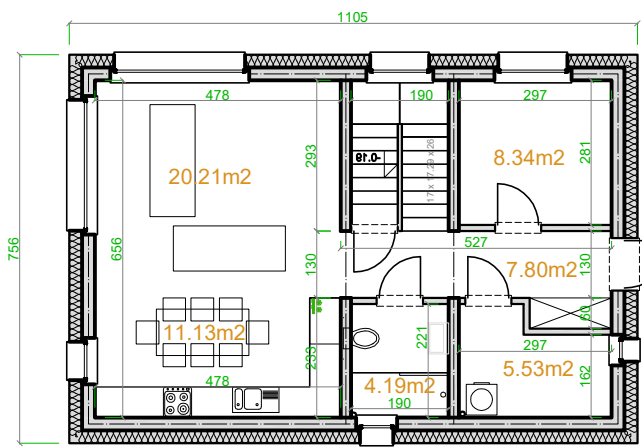


Powierzchnia użytkowa: **106.58m²**
 Powierzchnia użytkowa łącznie: 106.58m²
 Powierzchnia zabudowy: 83.53m²
 Wysokość do kalenicy: 8.22m
 Kąt nachylenia dachu: 40°
 Zapotrzebowanie na energię: **<30kWh/m² ***

**ekotypowy62
lustro**

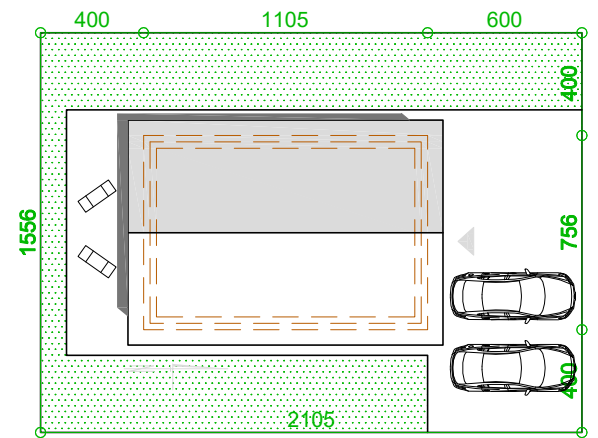
Technologia:

Fundament: ława fundamentowa lub płyta fundamentowa 25cm beton + 20cm XPS + 10cm EPS
 Ściany: dwuwarstwowe- bloczek beton komórkowy 24cm + 25cm EPS 0,031
 Stropy: monolityczne żelbetowe, gr. 15cm
 Dach: drewniany, dachówka, izolacja wełna mineralna 2 x 20cm 0,031 na stropie
 C.O.: ogrzewanie gazowe lub pompa ciepła
 Wentylacja: grawitacyjna lub mechaniczna z rekuperacją

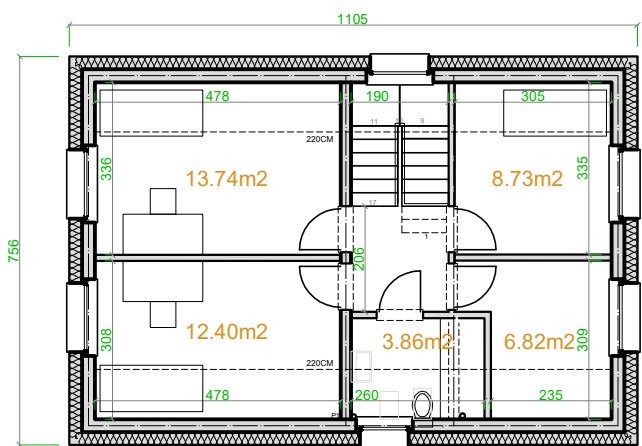


PARTER

1 HOLL	7.80
2 POM. GOSP.	5.53
3 ŁAZIENKA	4.19
4 KUCHNIA	11.13
5 POKÓJ	20.21
6 POKÓJ	8.34
SUMA:	57.2m ²

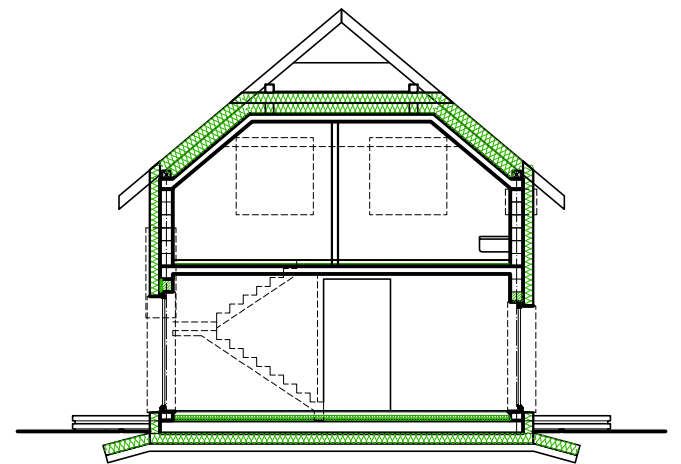


rzutparteru

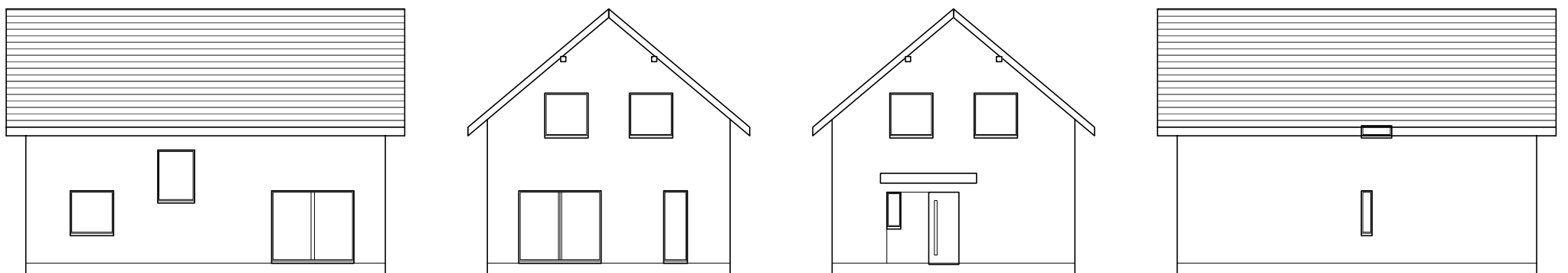


PODDASZE

1 HOLL	3.83
2 POKÓJ	8.73 / 10.21
3 POKÓJ	6.82 / 7.96
4 ŁAZIENKA	3.86 / 5.12
5 POKÓJ	12.40 / 14.72
6 POKÓJ	13.74 / 16.06
SUMA:	49.38 / 57.9m ²



rzutpietra



elewacja południowa