

ZESTAWIENIE POW. UŻYTKOWEJ
WG. NORMY PN-ISO 9836:1997 i
wytycznych Rozporządzenia w sprawie
szczegółowego zakresu i formy projektu
budowlanego & 11.2. 2)

PARTER

1 HOLL	7.80
2 POM. GOSP.	5.53
3 ŁAZIENKA	4.19
4 KUCHNIA	11.13
5 POKOJ	20.21
6 POKOJ	8.34

SUMA: **57.2m²**

PIĘTRO

1 HOLL	3.83
2 POKOJ	8.73 / 10.21
3 POKOJ	6.82 / 7.96
4 ŁAZIENKA	3.86 / 5.12
5 POKOJ	12.40 / 14.72
6 POKOJ	13.74 / 16.06

SUMA: **49.38 / 57.9m²**

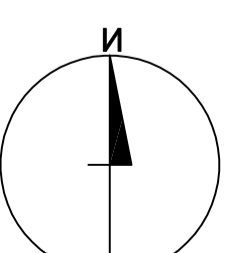
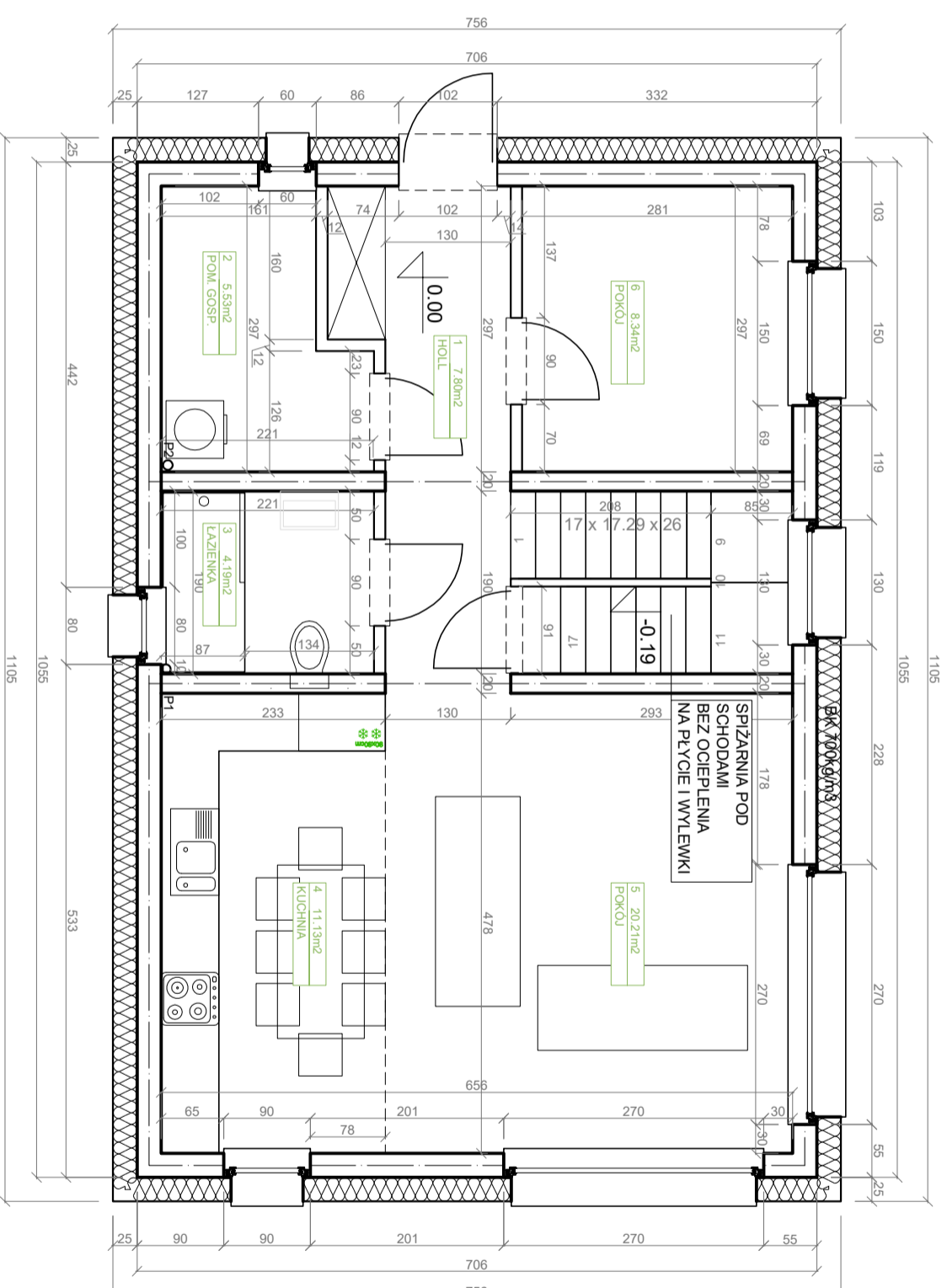
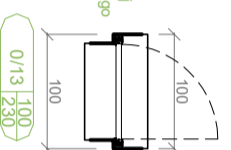
ŁĄCZNA POW. UŻYTKOWA
106.58m²

UWAGA! WYMIARY PODANE NA RYSUNKU OPISUJĄ ROZMIAR
OTWORÓW OKIENNYCH W ŚWIETLE MURU.
W PRZYPADKU OKIEN DO PODLOGI OPISUJĄ DO
POZIOMU STROPU/PŁYTY FUNDAMENTOWEJ.

DRZWI WEJŚCIOWE OPISANY WYMIAR OTWORU W ŚWIETLE.

DRZWI ZEWNĘTRZNE I WEWNĘTRZNE ORAZ BRAMA GARAŻOWA
NIE SĄ PRODUKOWANE NA WYMIAR! DOPASOWAĆ OTWÓR
DO KONKRETNIEGO MODELU DRZWI.

0/13
wysokość parapetu
mierzona od wykończonej
podłogi i od stanu surowego
płyty lub stropu
100 szerokość
300 wysokość



POWIERZCHNIA ZABUDOWY:
POWIERZCHNIA CAŁKOWITA:
POWIERZCHNIA UŻYTKOWA:
PARTER:
PIĘTRO:

83.53m²
167.06m²
106.58m²
57.2m²
49.38m²

ekotypowy #62 podstawa
RYSUNEK POGŁĄDOWY JEST WŁASNOŚCIĄ
DOMY PASYWNE EKOTYPOWE.PL SP. Z O.O.
typowe.projekty@gmail.com tel. 517 301 336