



Powierzchnia użytkowa: **111.57m²**

ekotypowy65

Powierzchnia użytkowa łącznie: 135.6m²

Powierzchnia zabudowy: 94.62m²

Wysokość do kalenicy: 7.6m

Kąt nachylenia dachu: 41°

Zapotrzebowanie na energię: <30kWh/m² * rok

Technologia:

Fundament: łąwa fundamentowa lub płyta fundamentowa 25cm beton + 20cm XPS + 10cm EPS

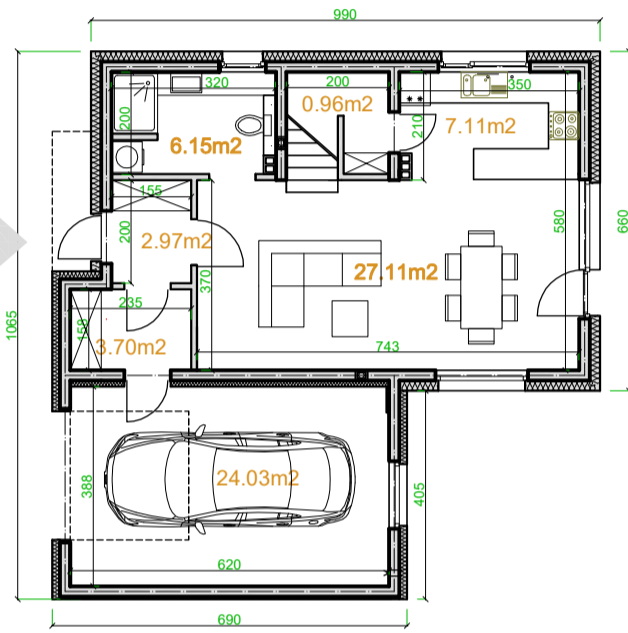
Ściany: dwuwarstwowe- bloczek beton komórkowy 24cm + 25cm EPS 0,031

Stropy: monolityczne żelbetowe, gr. 15cm

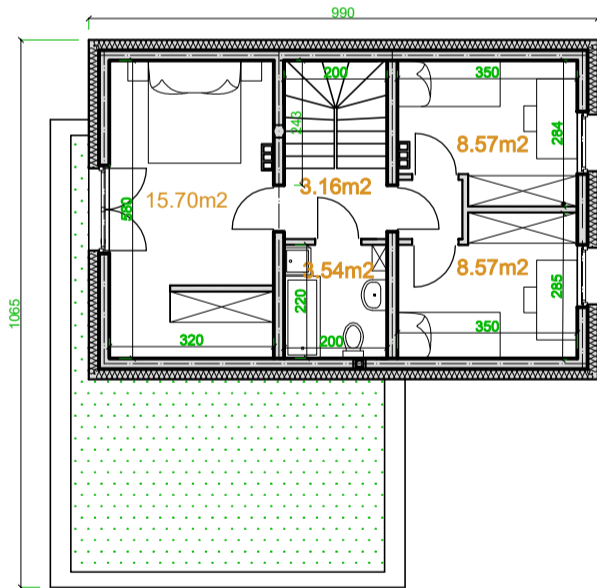
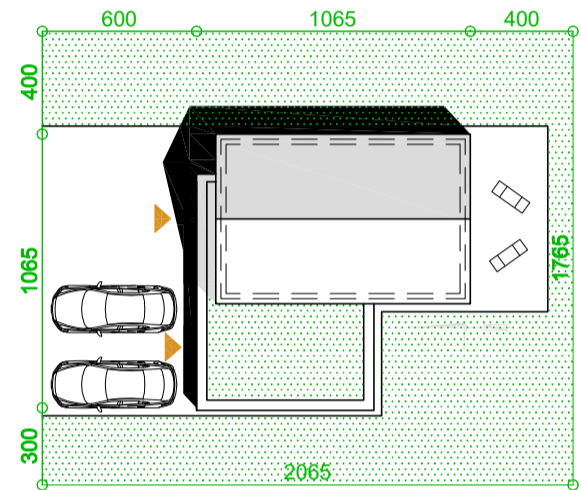
Dach: drewniany, dachówka, izolacja wełna mineralna 2 x 20cm 0,031 na stropie

C.O.: ogrzewanie gazowe lub pompa ciepła

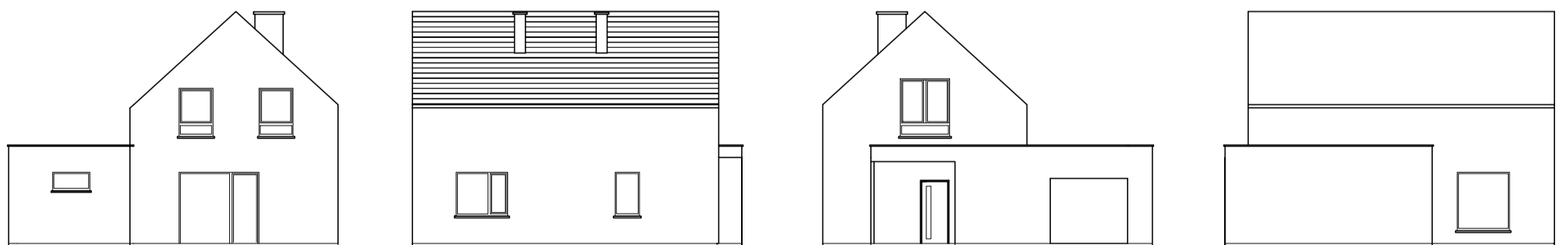
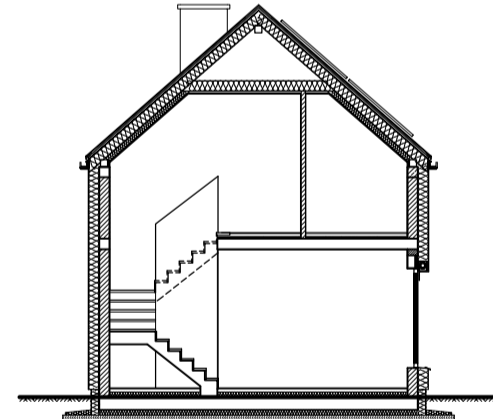
Wentylacja: grawitacyjna lub mechaniczna z rekuperacją



rzut parteru



rzut poddasza



elewacja południowa