



Powierzchnia użytkowa: **111.57m²**

**ekotypowy65
lustro**

Powierzchnia użytkowa łącznie: 135.6m²

Powierzchnia zabudowy: 94.62m²

Wysokość do kalenicy: 7.6m

Kąt nachylenia dachu: 41°

Zapotrzebowanie na energię: <30kWh/m² * rok

Technologia:

Fundament: ława fundamentowa lub płyta fundamentowa 25cm beton + 20cm XPS + 10cm EPS

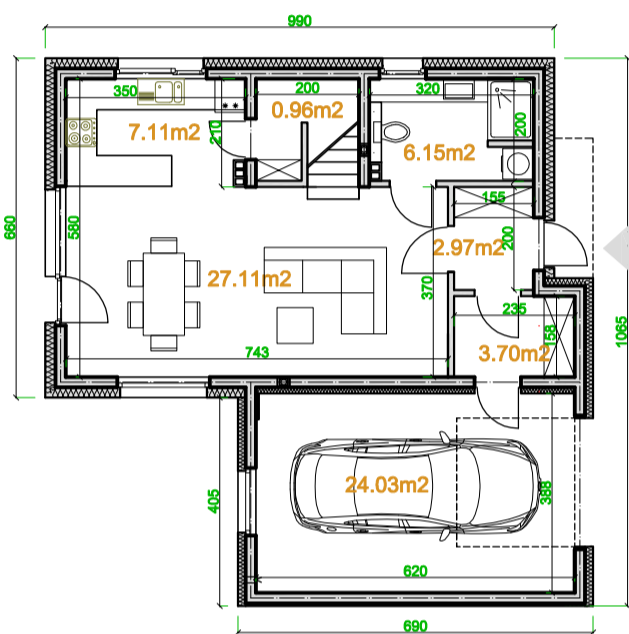
Ściany: dwuwarstwowe- bloczek beton komórkowy 24cm + 25cm EPS 0,031

Stropy: monolityczne żelbetowe, gr. 15cm

Dach: drewniany, dachówka, izolacja wełna mineralna 2 x 20cm 0,031 na stropie

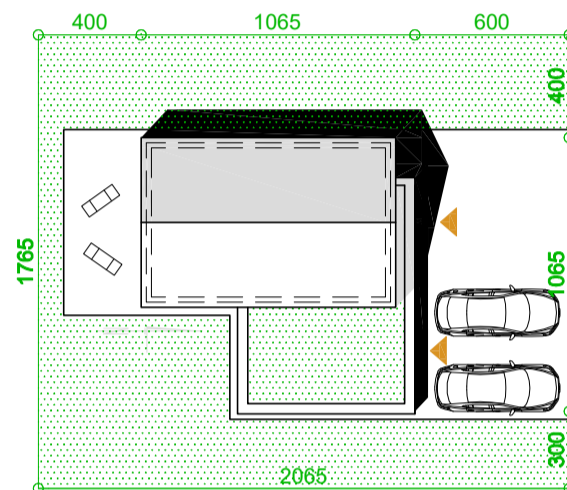
C.O.: ogrzewanie gazowe lub pompa ciepła

Wentylacja: grawitacyjna lub mechaniczna z rekuperacją

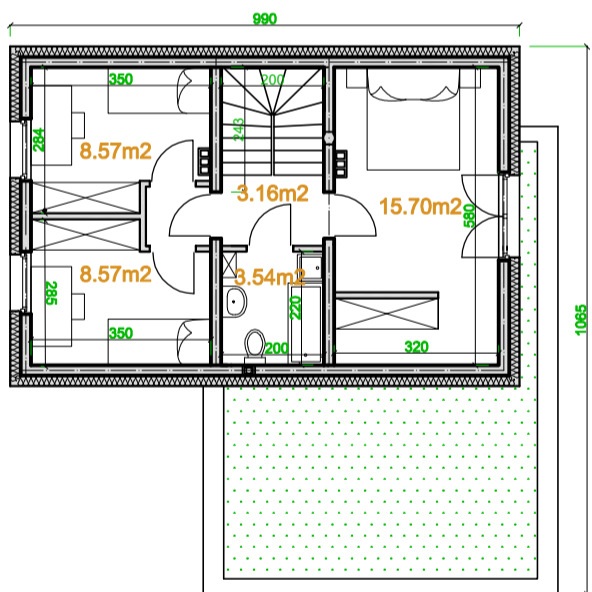


PARTER

1 HOLL	2.97
2 POM. GOSP.	3.70
3 ŁAZIENKA	6.15
4 KUCHNIA	7.11
5 POKÓJ	27.11
6 SPIŻARNIA	0.96
7 GARAŻ	24.03
SUMA:	72.03m²

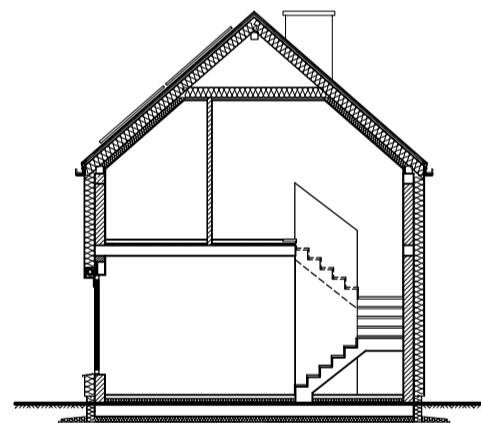


rzutparteru

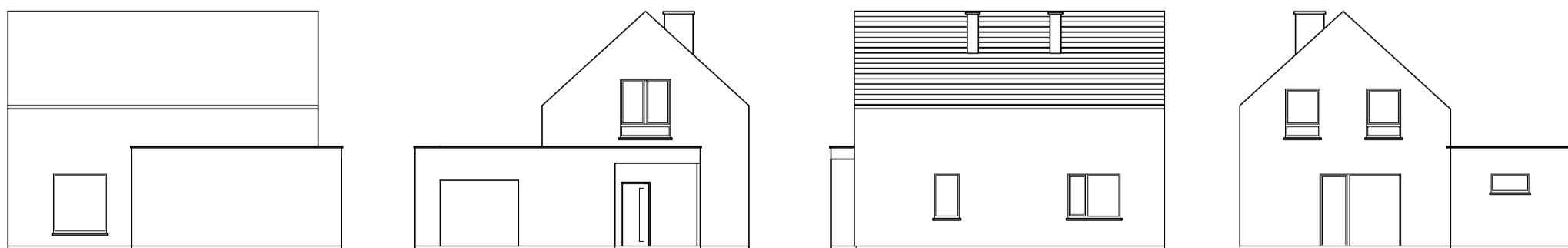


PODDASZE

1 HOLL	3.16
2 POKÓJ	8.57
3 POKÓJ	8.57
4 ŁAZIENKA	3.54
5 POKÓJ	15.70
SUMA:	39.54m²



rzutpoddasza



elewacja południowa