

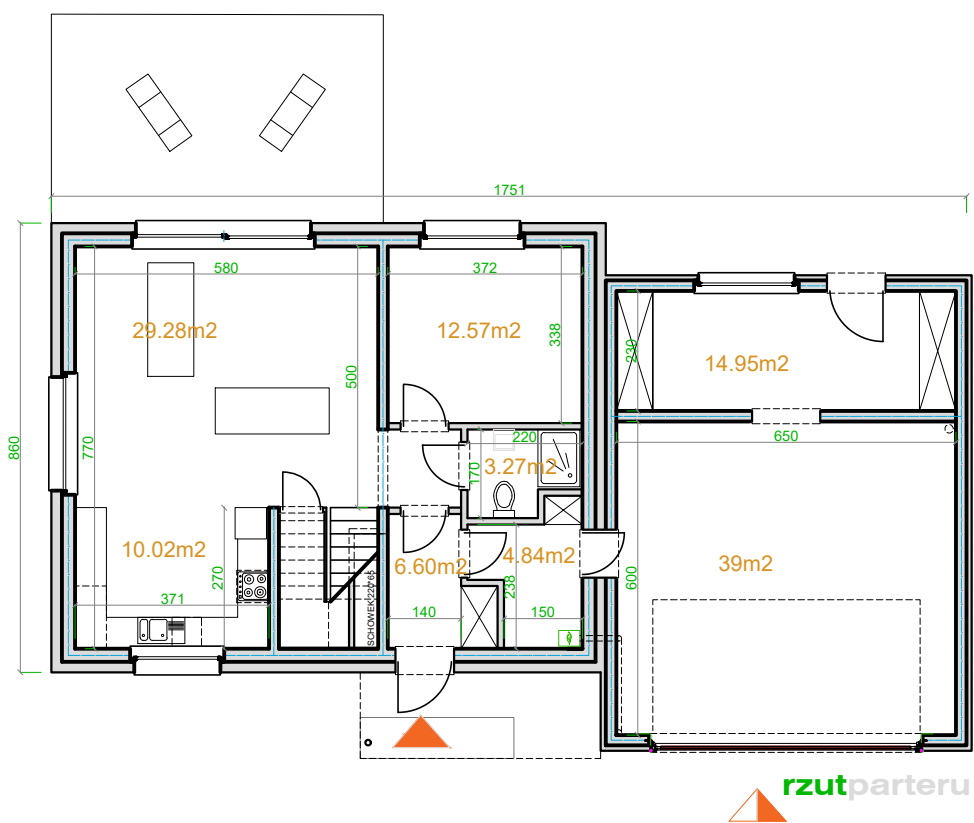


Powierzchnia użytkowa: **133.19m²**
 Powierzchnia użytkowa łącznie: 187.14m²
 Powierzchnia zabudowy: 155m²
 Wysokość do kalenicy: 9.40m
 Kąt nachylenia dachu: 35°
 Zapotrzebowanie na energię: **28kWh/m² * SEZON**

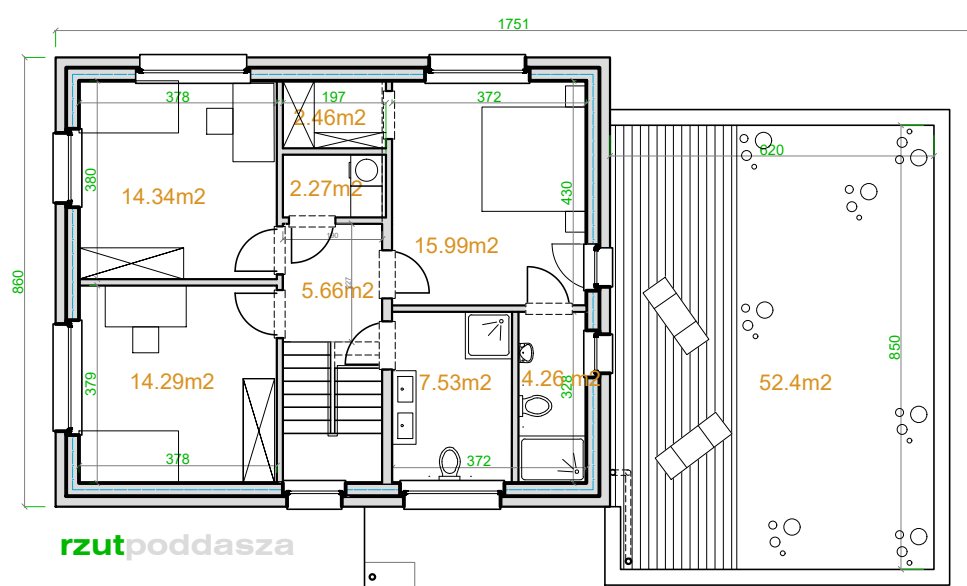
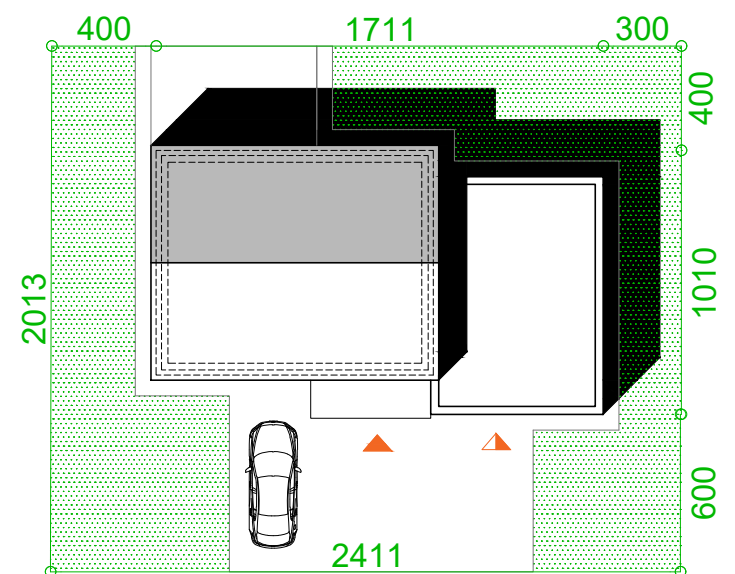
ekotypowy31

Technologia:

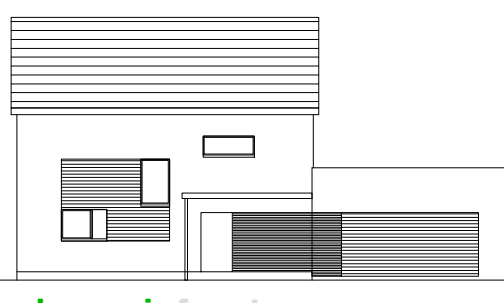
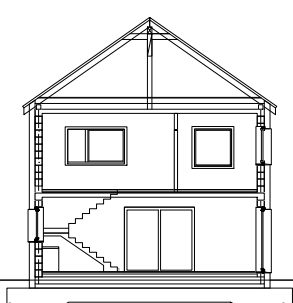
Fundament: łąwa fundamentowa lub płyta fundamentowa 25cm beton + 15cm XPS + 10cm EPS
 Ściany: dwuwarstwowe- bloczek beton komórkowy 24cm + 20cm EPS 0,031
 Stropy: monolityczne żelbetowe, gr. 15cm
 Dach: drewniany lub płyta żelbetowa, pokrycie blacha płaska lub dachówka
 C.O.: kocioł gazowy, ogrzewanie elektryczne
 Wentylacja: grawitacyjna lub mechaniczna z rekuperacją



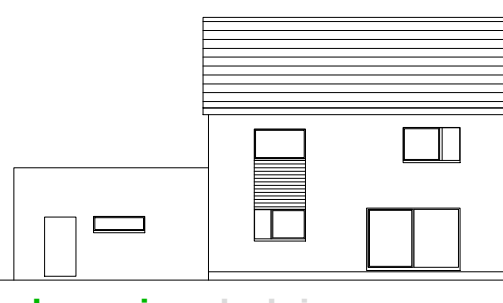
PARTER	
1 HOLL	6.60
2 KOTŁOWNIA	4.84
3 ŁAZIENKA	3.27
4 POKÓJ	12.57
5 POKÓJ	29.28
6 KUCHNIA	10.02
SUMA: 66.58m ²	
+ 7 POM. GOSP.	14.95
+ 8 GARAZ	39.0



PIĘTRO	
1 HOLL	4.71
2 ŁAZIENKA	7.53
3 POKÓJ	15.99
4 POKÓJ	14.34
5 POKÓJ	14.29
6 ŁAZIENKA	4.26
7 GARDEROBA	2.46
8 PRALNIA	2.27
SUMA: 66.61 m ²	
ŁĄCZNA POW. UŻYTKOWA	
133.19m ²	
+53.95m ²	



elewacja frontowa



elewacja południowa

