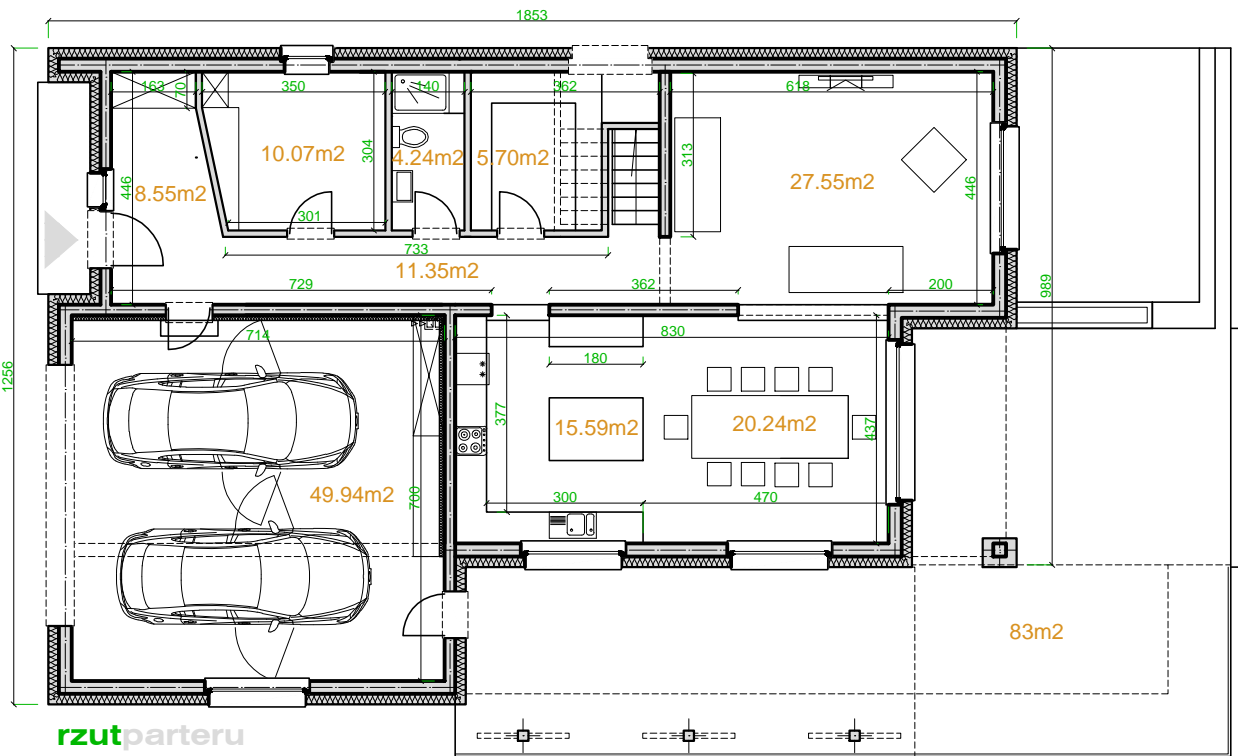




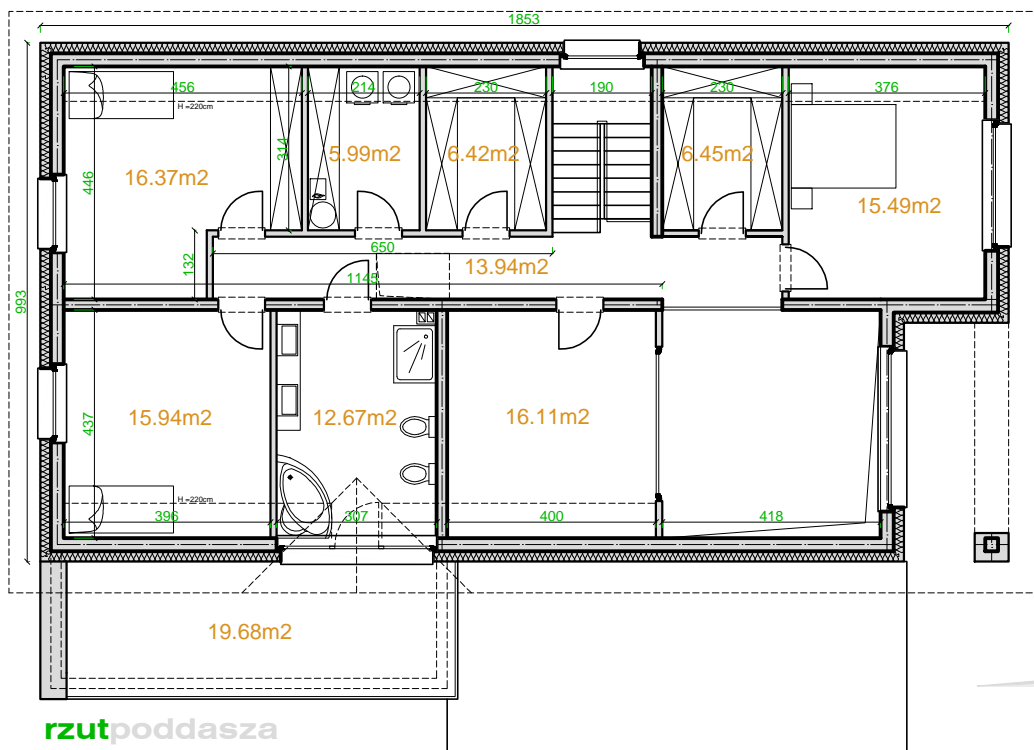
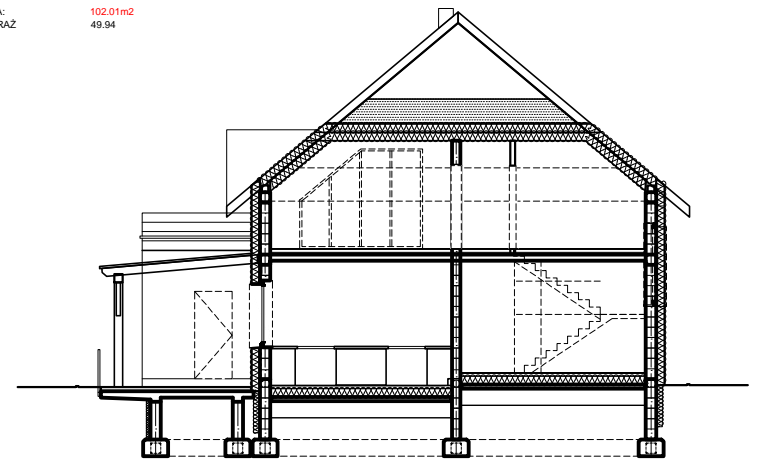
Powierzchnia użytkowa: **211.28m<sup>2</sup>** **ekotypowy66**  
 Powierzchnia użytkowa łącznie: 261.22m<sup>2</sup>  
 Powierzchnia zabudowy: 182.59m<sup>2</sup>  
 Wysokość do kalenicy: 8.97m  
 Kąt nachylenia dachu: 40°  
 Zapotrzebowanie na energię: <30kWh/m<sup>2</sup>\*

Technologia:

Fundament: łąwa fundamentowa lub płyta fundamentowa 25cm beton + 20cm XPS + 10cm EPS  
 Ściany: dwuwarstwowe- bloczek beton komórkowy 24cm + 25cm EPS 0,031  
 Stropy: monolityczne żelbetowe, gr. 15cm  
 Dach: drewniany, dachówka, izolacja wełna mineralna 2 x 20cm 0,031 na stropie  
 C.O.: ogrzewanie gazowe lub pompa ciepła  
 Wentylacja: grawitacyjna lub mechaniczna z rekuperacją



PARTER	
1 HOLL	8.55
2 KORYTARZ	10.07
3 KUCHNIA	15.59
4 POKÓJ	10.07
5 ŁAZIENKA	4.24
6 SPIZARNA	5.70
7 SALON	27.55
8 JADALNIA	20.24
SUMA:	102.01m <sup>2</sup>
+ GARAZ	49.94



PODDASZE	
1 HOLL	13.94
2 GARDEROBA	6.34 / 7.22
3 POKÓJ	15.49 / 16.75
4 POKÓJ	16.11 / 17.45
5 ŁAZIENKA	12.67 / 13.88
6 POKÓJ	15.94 / 17.27
7 POKÓJ	16.37 / 17.90
8 PRALNIA	5.99 / 6.71
9 GARDEROBA	6.42 / 7.22
SUMA:	109.27m <sup>2</sup>
+ TARAS	19.68

