

B1 PODŁOGA NA GRUNCIE	m
CERAMIKA	0.02
WYLEWKA BETONOWA	0.07
STYROPIAN	0.2
BETON PODKŁADOWY	0.1
POSPÓŁKA ZAGĘSZCZONA	~0.9
-	-
-	-
ŁĄCZNIE	0.69

7B. STROP NAD GARAŻEM	m
ŻWIR PŁUKANY	0.05
GEOWŁÓKNINA	0.002
HYDROIZOLACJA EPDM	0.002
IZOLACJA TERMICZNA XPS 100	0.1
STROP ŻELBETOWY	0.18
-	-
ŁĄCZNIE	0.33

B1' PODŁOGA GARAŻ	m
FARBA BETOLUX	-
WYLEWKA BETONOWA	0.07
STYROPIAN	0.1
BETON PODKŁADOWY	0.1
POSPÓŁKA ZAGĘSZCZONA	~0.4
-	-
-	-
ŁĄCZNIE	0.29

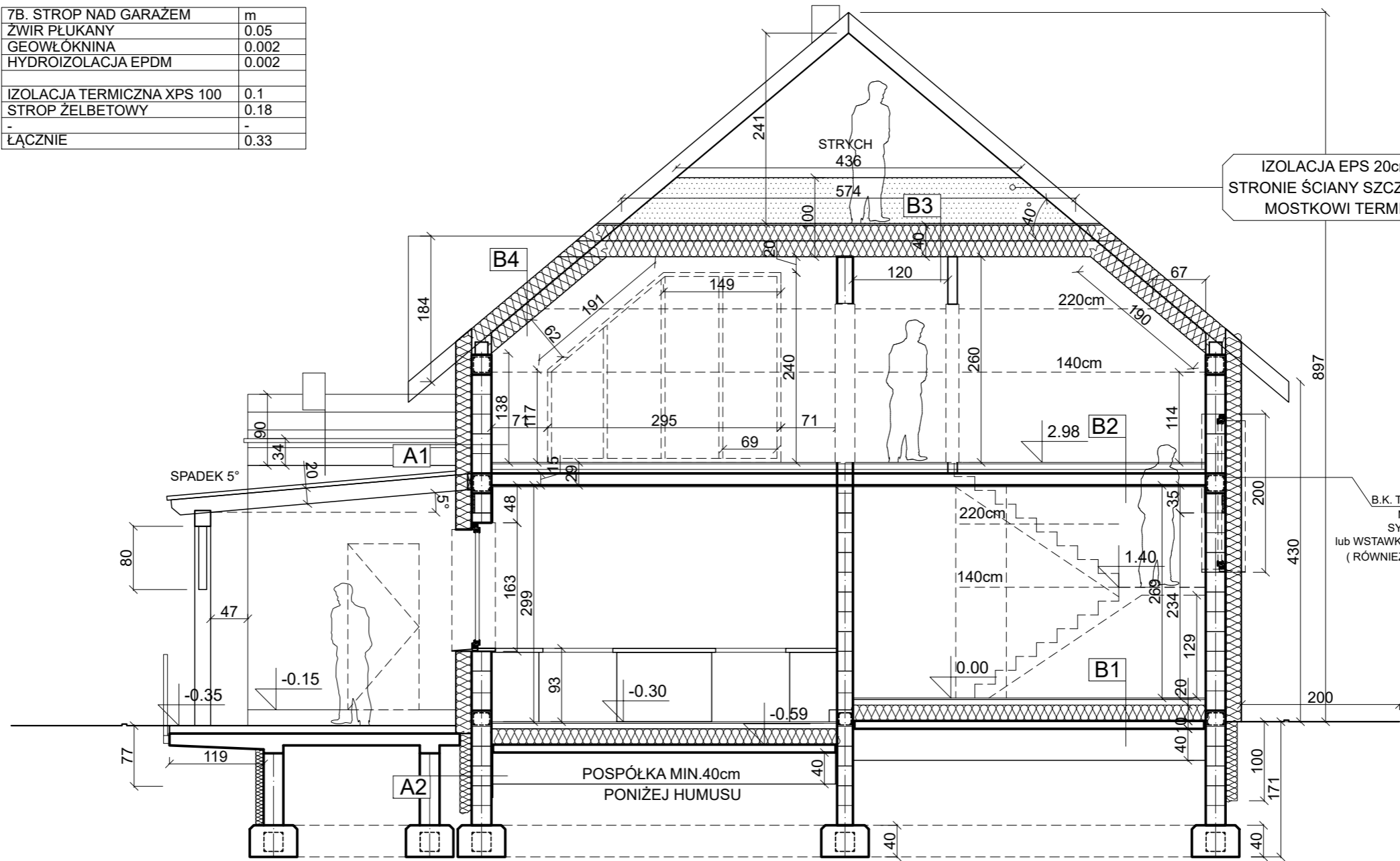
B2 STROP NAD PARTEREM	m
CERAMIKA	0.02
WYLEWKA	0.07
IZOLACJA AKUSTYCZNA	0.05
STROP ŻELBETOWY	0.15
TYNK	-
-	-
ŁĄCZNIE	0.28

B3 STROPODACH SKOŚNY	m
PŁYTA G-K	0.012
FOLIA PAROIZOLACYJNA	-
JETKA / WEŁNA MINERALNA	0.2
WEŁNA MINERALNA	0.2
WIATROIZOLACJA	-
ŁATY / KONTRŁATY	0.04x0.05
ŁĄCZNIE	0.28

B4 STROP NAD PODDASZEM	m
PŁYTA G-K	0.012
FOLIA PAROIZOLACYJNA	-
JETKA / WEŁNA MINERALNA	0.2
WEŁNA MINERALNA	0.2
OSB (OWTORY 25mm CO 20cm)	0.022
-	-
ŁĄCZNIE	0.31

A1 ŚCIANA ZEWNĘTRZNA	m
TYNK GIPSOWY	0.015
BK GESTOŚĆ 500kg/m3	0.24
STYROPIAN 0.036	0.18
WARSTWA ZBROJONA SIATKA	0.005
TYNK SILIKONOWY JASNY	-
-	-
-	-
ŁĄCZNIE	0.47

A2 ŚCIANA FUNDAMENTOWA	m
PUSTAK SZALUNKOWY	0.25
XPS	0.15
-	-
-	-
-	-
-	-
ŁĄCZNIE	0.40



PRZEKRÓJ A-A

POWIERZCHNIA ZABUDOWY: 192.59m²
 POWIERZCHNIA CAŁKOWITA: 377.69m²
 POWIERZCHNIA UŻYTKOWA: 261.22m²
 PARTER: 151.95m²
 PODDASZE: 109.27m²

ekoTypowy#66 podstawa
 RYSUNEK POGLĄDOWY JEST WŁASNOŚCIĄ
 DOMY PASYWNE EKOTYPOWE.PL SP. Z O.O.
 typowe.projekty@gmail.com tel. 517 301 336