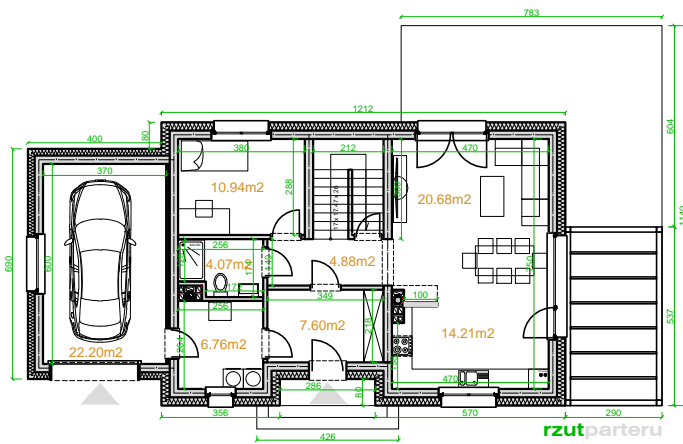


Powierzchnia użytkowa: **130.99m<sup>2</sup>**  
 Powierzchnia użytkowa łącznie: 153.19m<sup>2</sup>  
 Powierzchnia zabudowy: 128.33m<sup>2</sup>  
 Wysokość do kalenicy: 8.48m  
 Kąt nachylenia dachu: 40°  
 Zapotrzebowanie na energię: <30kWh/m<sup>2</sup>\*

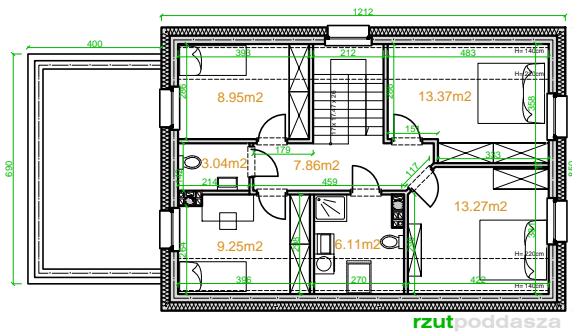
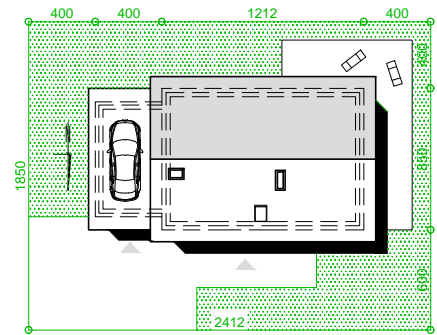
**ekotypowy68**  
**lustro**

Technologia:

Fundament: łąwa fundamentowa lub płyta fundamentowa 25cm beton + 20cm XPS + 10cm EPS  
 Ściany: dwuwarstwowe- bloczek beton komórkowy 24cm + 25cm EPS 0,031  
 Stropy: monolityczne żelbetowe, gr. 15cm  
 Dach: drewniany, dachówka, izolacja wełna mineralna 2 x 20cm 0,031 na stropie  
 C.O.: ogrzewanie gazowe lub pompa ciepła  
 Wentylacja: grawitacyjna lub mechaniczna z rekuperacją



PARTER	
1 WATROCIAP	7.80
2 HOLL	4.88
3 KUCHNIA	14.21
4 SALON	20.68
5 POKOJ	10.94
6 ŁAZIENKA	4.07
7 WOTŁOWNIA	8.76
SUMA	89.14m <sup>2</sup>
+ GARAZ	22.20



PODDASZE	
1 HOLL	7.86
2 POKOJ	8.95
3 ŁAZIENKA	3.04
4 POKOJ	9.25
5 ŁAZIENKA	6.11
6 POKOJ	13.27
7 POKOJ	13.37
SUMA	67.89m <sup>2</sup>

