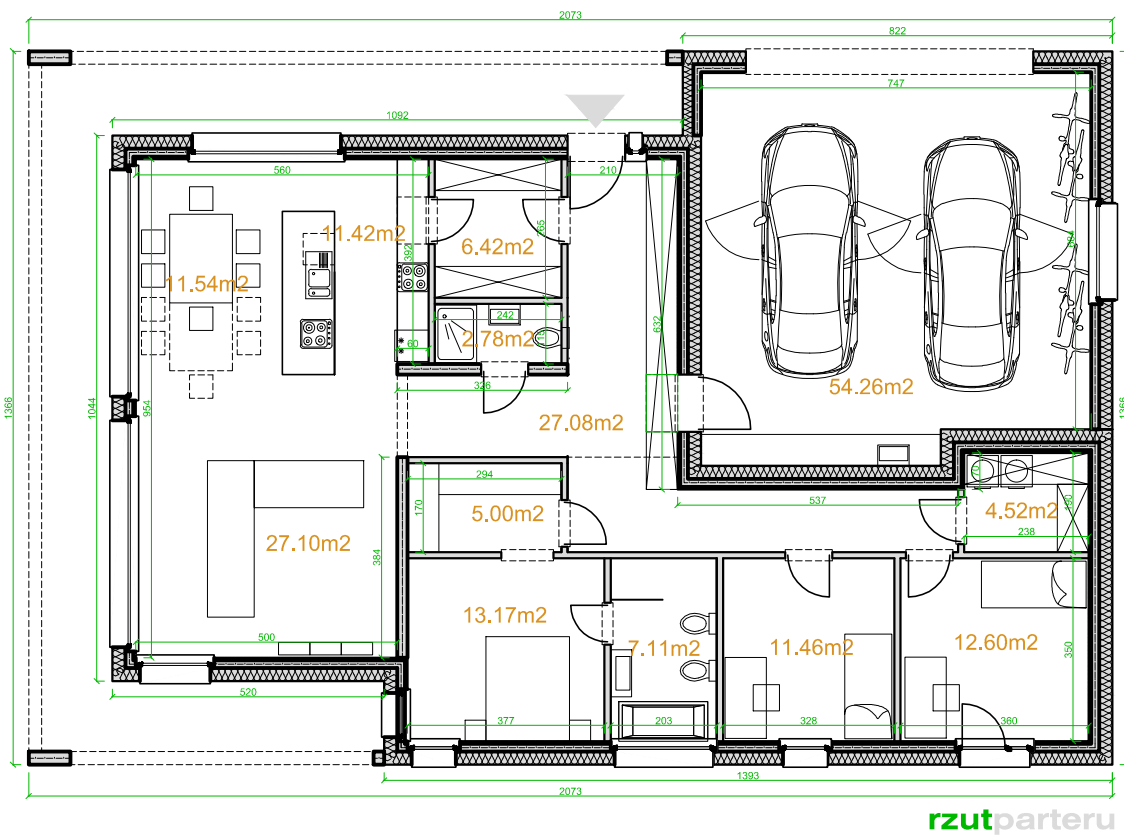


Powierzchnia użytkowa: **194.46m²**
 Powierzchnia użytkowa łącznie: 194.46m²
 Powierzchnia zabudowy: 235.33m²
 Wysokość do kalenicy: 7.69m
 Kąt nachylenia dachu: 33°
 Zapotrzebowanie na energię: <30kWh/m² *

ekotypowy69
lustro

Technologia:

Fundament: łąwa fundamentowa lub płyta fundamentowa 25cm beton + 20cm XPS + 10cm EPS
 Ściany: system Izodom 2000 gr.45cm
 Stropy: monolityczne żelbetowe, gr. 15cm
 Dach: drewniany, dachówka, izolacja wełna mineralna 2 x 20cm 0,031 na stropie
 C.O.: ogrzewanie gazowe lub pompa ciepła
 Wentylacja: grawitacyjna lub mechaniczna z rekuperacją



PARTER	
1 KORYTARZ	27.08m ²
2 POKÓJ	6.42m ²
3 KUCHNIA	11.42m ²
4 JADALNIA	11.54m ²
5 SALON	27.10m ²
6 ŁAZIENKA	2.78m ²
7 GARDEROBA	5.00m ²
8 POKÓJ	13.17m ²
9 ŁAZIENKA	7.11m ²
10 POKÓJ	10.76m ²
11 POKÓJ	13.30m ²
12 POM. GOSP.	4.52m ²
SUMA:	140.20m ²
+ GARAŻ	54.26m ²

ŁĄCZNA POW. UŻYTKOWA
 194.46m²

