

ZESTAWIENIE POW. UŻYTKOWEJ
WG. NORMY PN-ISO 9836:1997 i
wytucznych Rozporządzenia w sprawie
szczegółowego zakresu i formy projektu
budowlanego §11.2. 2)

PARTER

1 HOLL	9,64
2 SALON	33,62
3 KUCHNIA	11,16
4 SPIZARNIA	3,18
5 KOTŁOWNIA	10,10
6 POKÓJ	9,64
7 ŁAZIENKA	3,19
SUMA:	80,53m²

PODDASZE

1 HOLL	5,96
2 GARDEROBA	4,62
3 POKÓJ	13,46
4 POKÓJ	13,46
5 ŁAZIENKA	6,57
6 POKÓJ	13,25
7 POKÓJ	12,06
SUMA:	69,38m²

ŁĄCZNA POW. UŻYTKOWA
149,91m²

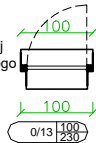
UWAGA! WYMIARY PODANE NA RYSUNKU OPISUJĄ ROZMIAR
OTWORÓW OKIENNYCH W ŚWIECLE MURU.

W PRZYPADKU OKIEN DO PODŁOGI OPISUJĄ DO
POZIOMU STROPU/PŁYTY FUNDAMENTOWEJ.

DRZWI WEJŚCIOWE OPISANY WYMIAR OTWORU W ŚWIECLE.

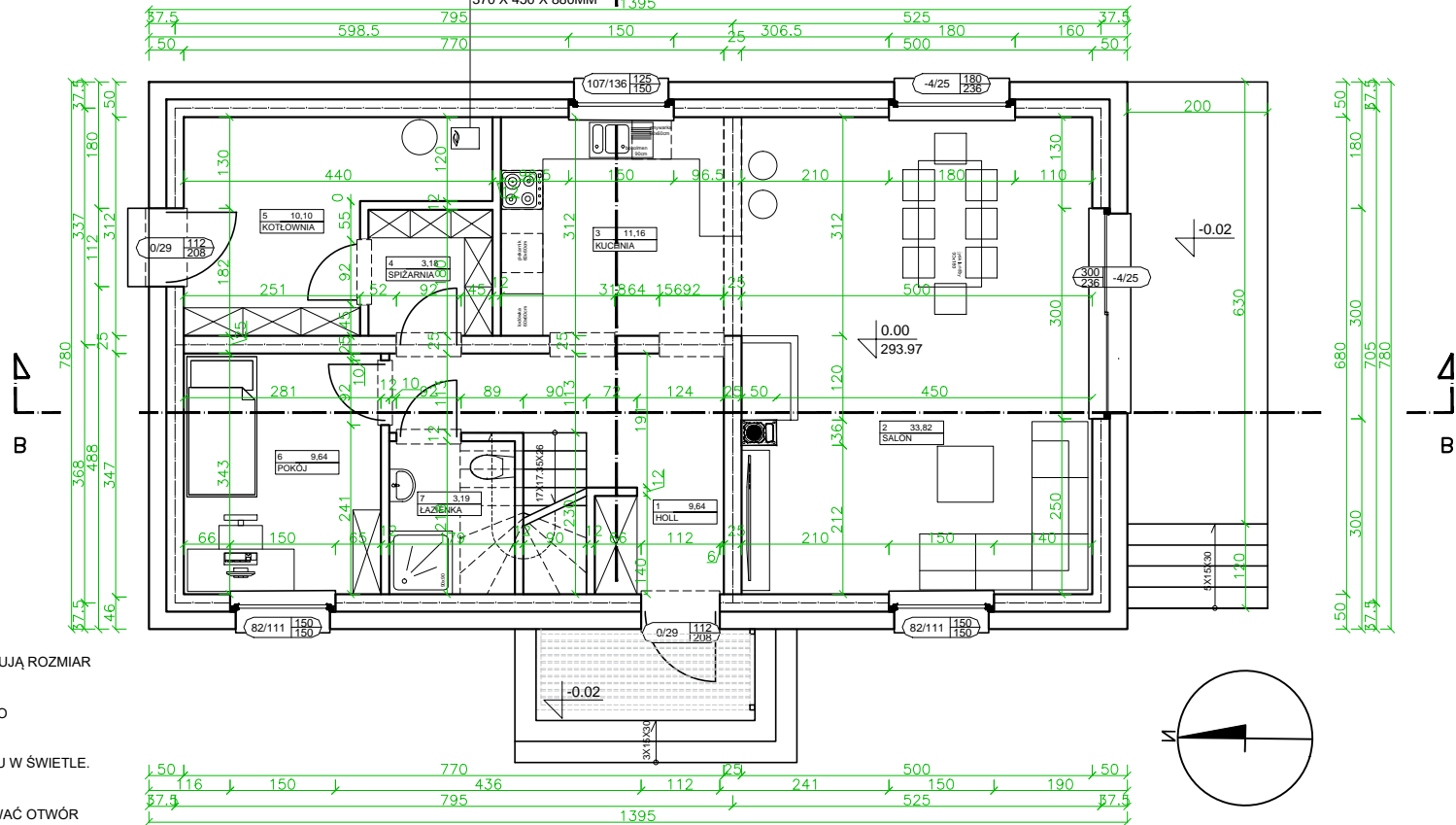
DRZWI ZEWNĘTRZNE I WEWNĘTRZNE
NIE SĄ PRODUKOWANE NA WYMIAR! DOPASOWAĆ OTWÓR
DO KONKRETNego MODELU DRZWI!!!!!!!

0/13
wysokość parapetu
mierzona od wykończonej
podłogi i od stanu surowego
płyty lub strop



100 szerokość
300 wysokość

POMPA CIEPŁA
POWIETRZE-WODA
VITOCAL 200S
JEDNOSTKA
WEWNĘTRZNA
370 X 450 X 880MM



POWIERZCHNIA ZABUDOWY:	108,81m ²
POWIERZCHNIA CAŁKOWITA:	217,62m ²
POWIERZCHNIA UŻYTKOWA:	149,91m ²
PARTER:	80,53m ²
PODDASZE:	69,38m ²

ekoTypowy#70 podstawa
RYSUNEK POGLĄDOWY JEST WŁASNOŚCIĄ
DOMY PASYWNE EKOTYPOWE.PL SP. Z O.O.
typowe.projekty@gmail.com tel. 517 301 336