

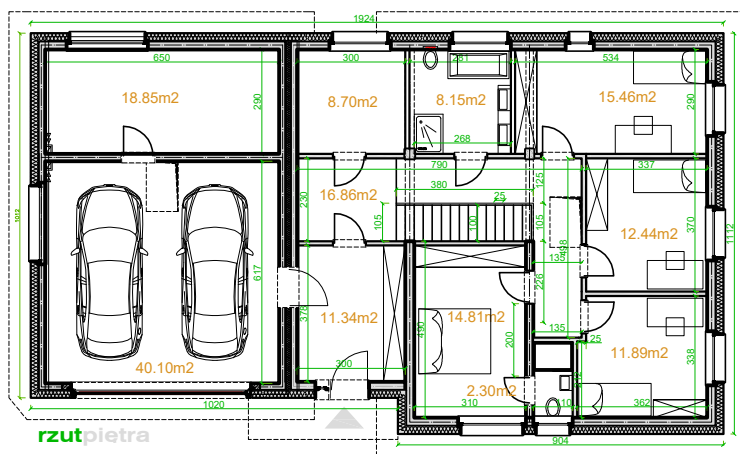


Powierzchnia użytkowa: **202.21m²**
 Powierzchnia użytkowa łącznie: 261.16m²
 Powierzchnia zabudowy: 203.19m²
 Wysokość do kalenicy: 9.00m
 Kąt nachylenia dachu: 30°
 Zapotrzebowanie na energię: <30kWh/m² *

**ekotypowy72
lustró**

Technologia:

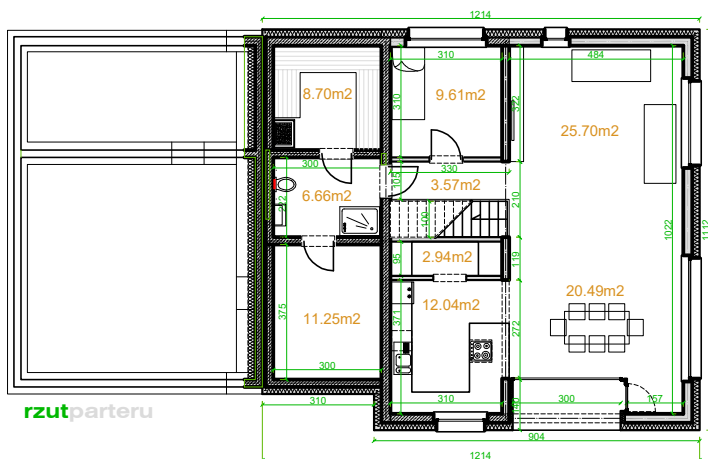
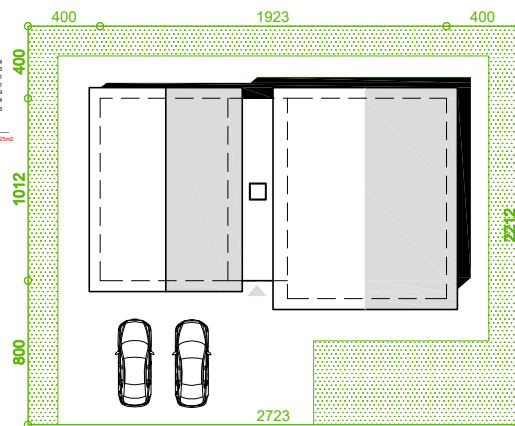
Fundament: ława fundamentowa lub płyta fundamentowa 25cm beton + 20cm XPS + 10cm EPS
 Ściany: dwuwarstwowe- bloczek beton komórkowy 24cm + 25cm EPS 0,031
 Stropy: monolityczne żelbetowe, gr. 15cm
 Dach: drewniany, dachówka, izolacja wełna mineralna 2 x 20cm 0,031 na stropie
 C.O.: ogrzewanie gazowe lub pompa ciepła
 Wentylacja: grawitacyjna lub mechaniczna z rekuperacją



BUD. MIESZKALNY- PIĘTRO

1 KOLC	11.34
2 KORYTARZ	10.60
3 PODŁOGA	14.81
3A ŁAZIENKA	14.81
4 PODŁOGA	15.46
5 PODŁOGA	15.46
6 PODŁOGA	15.46
7 ŁAZIENKA	8.15
8 PODŁOGA	8.15

SUMA: 103.25m²



BUD. MIESZKALNY- PARTER

1 KORYTARZ	3.07
2 SYPAŁNIA	5.61
3 ŁAZIENKA	20.70
4 JAZDARNIA	20.49
5 KUCHNIA	15.04
6 SPŁYDNIENIA	2.94
7 PODŁOGA	11.25
8 ŁAZIENKA	6.66
9 SIENIA	6.10

SUMA: 96.96 m²

