

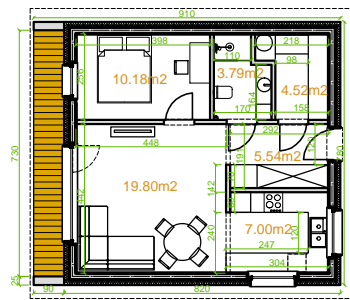


Powierzchnia użytkowa: **50.83m²**
 Powierzchnia użytkowa łącznie: 50.83m²
 Powierzchnia zabudowy: 63.96m²
 Wysokość do kalenicy: 6.37m
 Kąt nachylenia dachu: 32°
 Zapotrzebowanie na energię: <30kWh/m² *

ekotypowy74
lustro

Technologia:

Fundament: ława fundamentowa lub płyta fundamentowa 25cm beton + 20cm XPS + 10cm EPS
 Ściany: dwuwarstwowe- bloczek beton komórkowy 24cm + 25cm EPS 0,031
 Stropy: więźar dachowy gr. 15cm
 Dach: drewniany, dachówka, izolacja wełna mineralna 2 x 20cm 0,031 na stropie
 C.O.: ogrzewanie gazowe lub pompa ciepła
 Wentylacja: grawitacyjna lub mechaniczna z rekuperacją



ZESTAWIENIE POW. UŻYTKOWEJ
 WOL. NOMBRY PN-ISO 9806:1997 i wyliczonych
 Przeprowadzanie w składowej szeregowej tabeli
 i formy projektu budowlanego (1:1, 2)

PARTER	
1 HALL	5.54m ²
2 SALON	19.80m ²
3 KUCHNIA	3.79m ²
4 POKOJ	10.18m ²
5 ŁAZIENKA	3.79m ²
6 KOTŁOWNIA	4.52m ²
SUMA:	50.83m²

