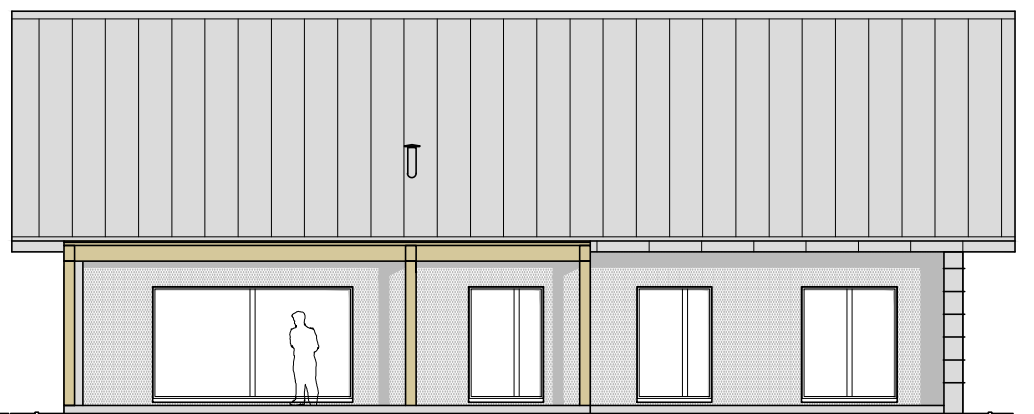
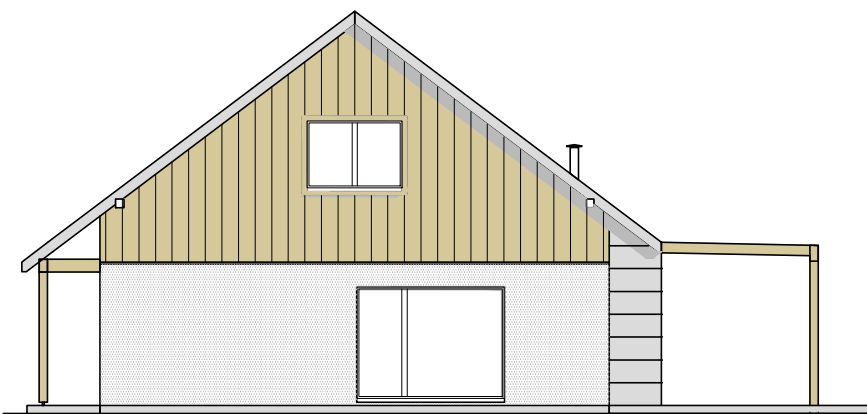
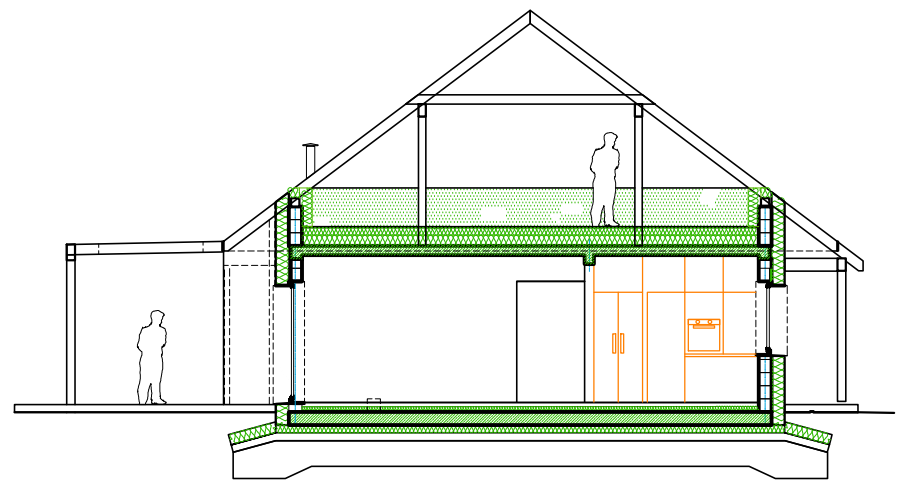
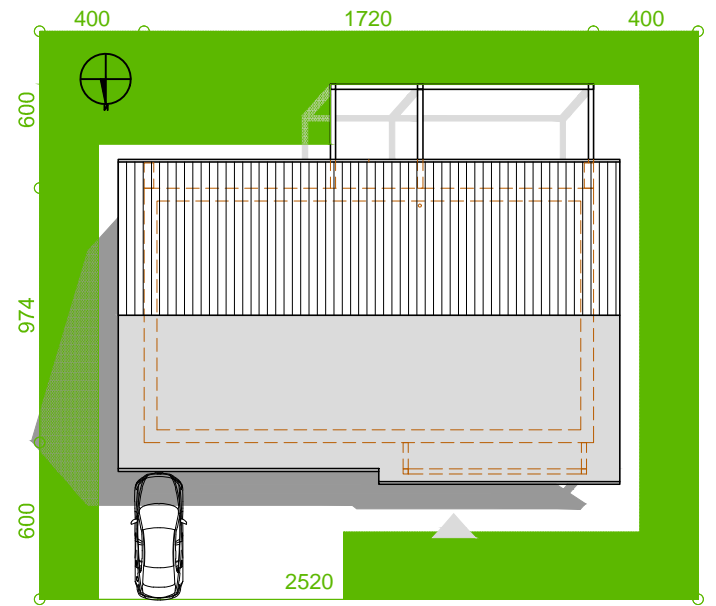
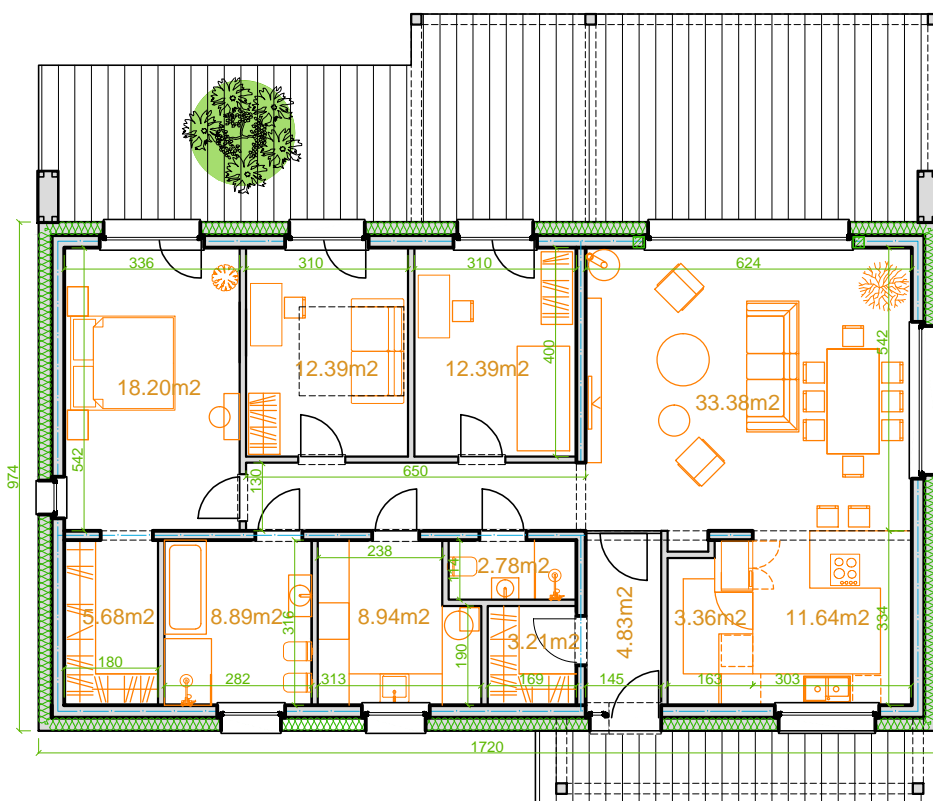


Powierzchnia użytkowa: **134.13m²**
 Powierzchnia użytkowa łącznie: 134.13m²
 Powierzchnia zabudowy: 167.51m²
 Wysokość do kalenicy: 7.70m
 Kąt nachylenia dachu: 37°
 Zapotrzebowanie na energię: **30kWh/m²***

ekotypowy76
lustro

Technologia:

Fundament: łąwa fundamentowa lub płyta fundamentowa 25cm beton + 20cm XPS + 10cm EPS
 Ściany: dwuwarstwowe- bloczek beton komórkowy 24cm + 20cm EPS 0,031
 Stropy: żelbetowy gr. 18cm
 Dach: drewniany, dachówka, izolacja wełna mineralna 2 x 20cm 0,031 na stropie
 C.O.: ogrzewanie gazowe lub pompa ciepła
 Wentylacja: grawitacyjna lub mechaniczna z rekuperacją



ELEWACJA POŁUDNIOWA

