



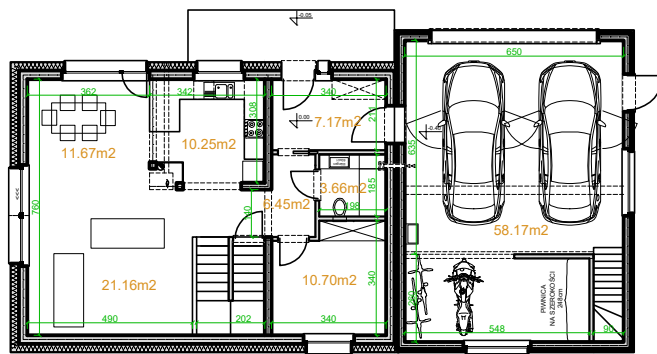
Powierzchnia użytkowa: **141.68m²**
 Powierzchnia użytkowa łącznie: 199.85m²
 Powierzchnia zabudowy: 165.74m²
 Wysokość do kalenicy: 8.72m
 Kąt nachylenia dachu: 30°
 Zapotrzebowanie na energię: <30kWh/m² *

ekotypowy77
 podstawa

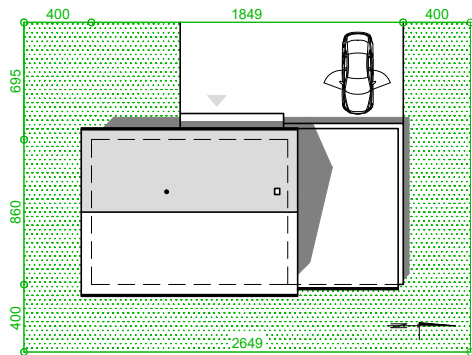
Technologia:

Fundament: ława fundamentowa lub płyta fundamentowa 25cm beton + 20cm XPS + 10cm EPS
 Ściany: dwuwarstwowe- bloczek beton komórkowy 24cm + 25cm EPS 0,031
 Stropy: monolityczne żelbetowe, gr. 15cm
 Dach: drewniany, dachówka, izolacja wełna mineralna 2 x 20cm 0,031 na stropie
 C.O.: ogrzewanie gazowe lub pompa ciepła
 Wentylacja: grawitacyjna lub mechaniczna z rekuperacją

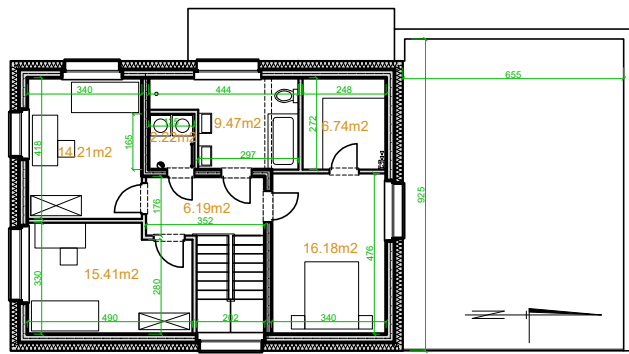
- PARTER
- 1 HOLL 7.17m²
 - 2 ŁAZIENKA 3.66m²
 - 3 KORYTARZ 6.45m²
 - 4 KUCHNIA 10.25m²
 - 5 SALKONIA 11.67m²
 - 6 SALON 21.16m²
 - 7 POKÓJ 10.70m²
- SUMA: 71.28m²
 + GARAZ 68.17



rzutparteru



- PODDASZE
- 1 KORYTARZ 4.19m²
 - 2 POM. GOSP. 2.22m²
 - 3 ŁAZIENKA 9.47m²
 - 4 POKÓJ 16.18m²
 - 5 GARDEROBIA 6.74m²
 - 6 POKÓJ 15.41m²
 - 7 POKÓJ 14.21m²
- SUMA: 70.42m²
 + TARAS 60.22



rzutpoddasza

