

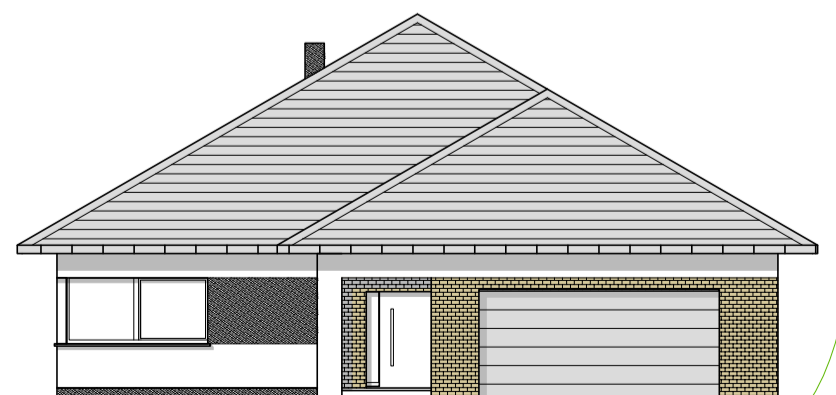
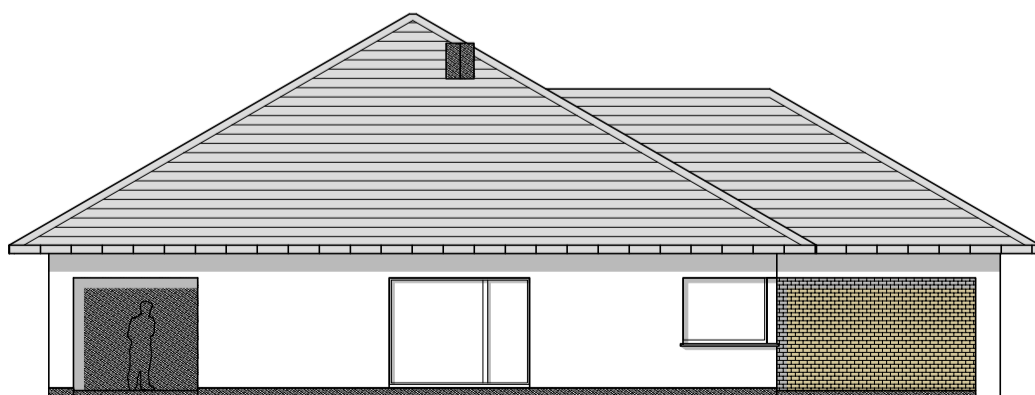
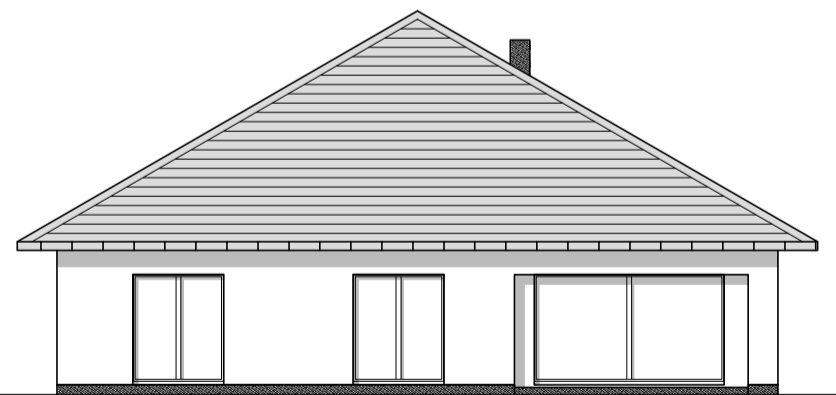
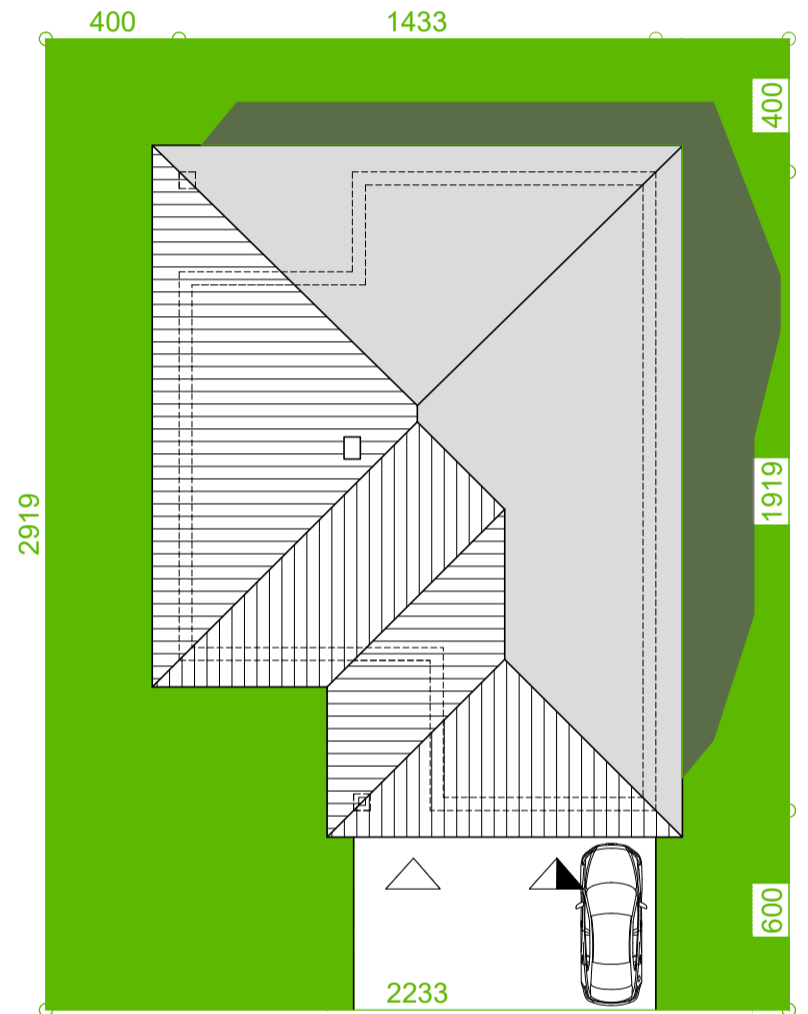
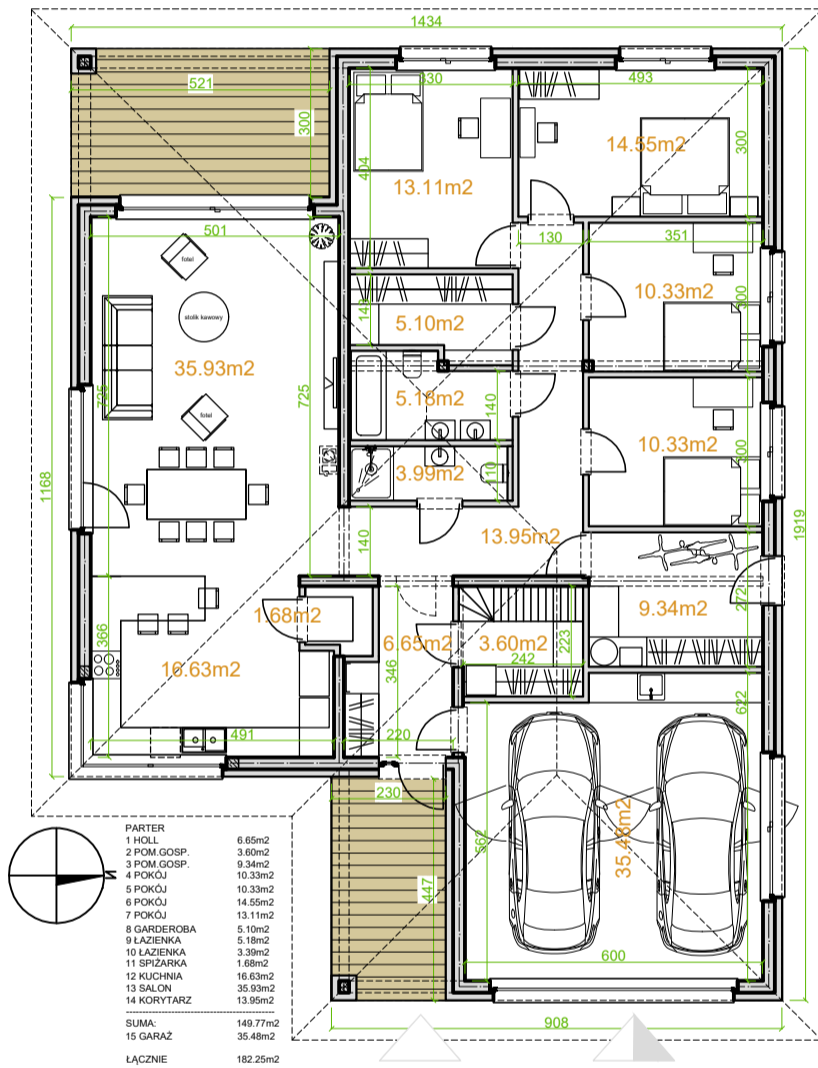


Powierzchnia użytkowa: **149.77m<sup>2</sup>**  
 Powierzchnia użytkowa łącznie: 182.25m<sup>2</sup>  
 Powierzchnia zabudowy: 251.50m<sup>2</sup>  
 Wysokość do kalenicy: 7.81m  
 Kąt nachylenia dachu: 30°  
 Zapotrzebowanie na energię: <30kWh/m<sup>2</sup>\*

ekotypowy78

Technologia:

Fundament: łąwa fundamentowa lub płyta fundamentowa 25cm beton + 20cm XPS + 10cm EPS  
 Ściany: dwuwarstwowe- bloczek beton komórkowy 24cm + 20cm EPS 0,031  
 Stropy: żelbetowy gr. 18cm  
 Dach: drewniany, dachówka, izolacja wełna mineralna 2 x 15cm 0,031 dach skośny  
 C.O.: ogrzewanie gazowe lub pompa ciepła lub kocioł na pellet  
 Wentylacja: grawitacyjna lub mechaniczna z rekuperacją



ELEWACJA POŁUDNIOWA

ELEWACJA FRONTOWA