

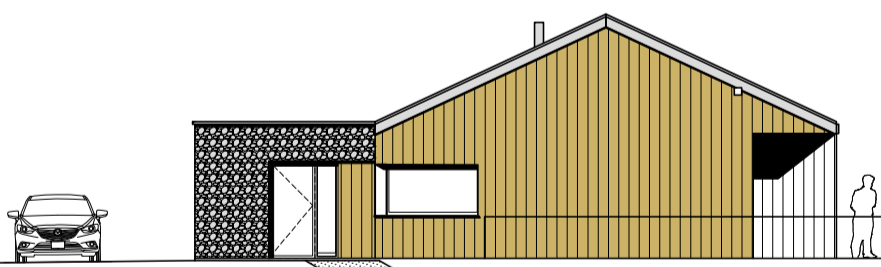
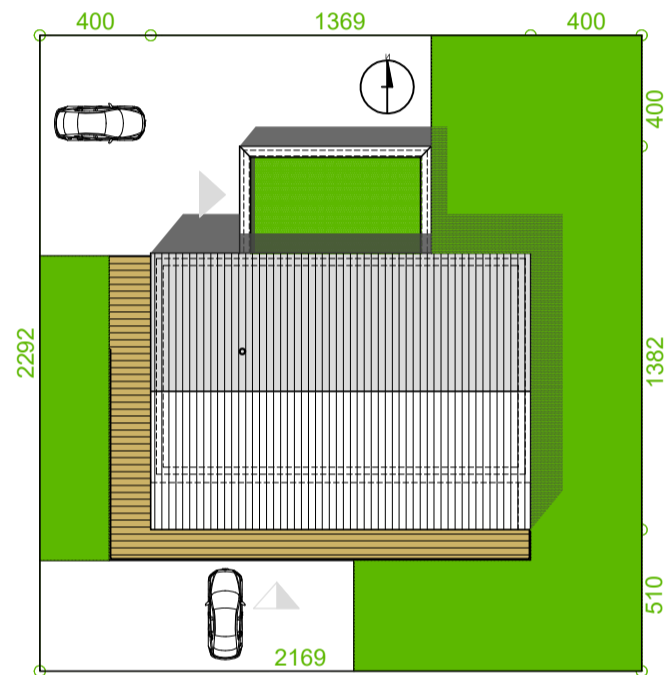
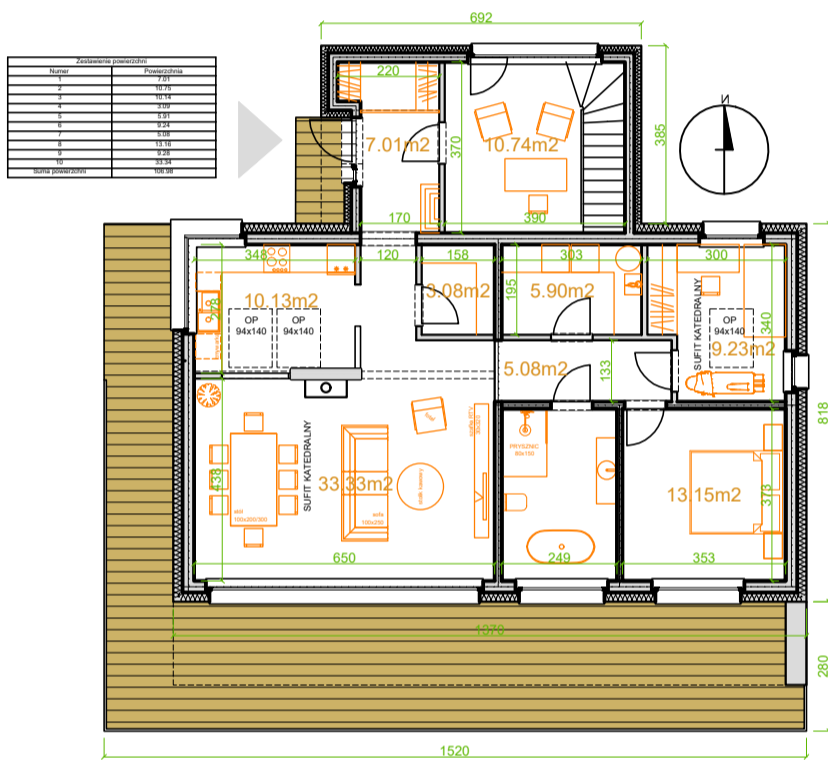


Powierzchnia użytkowa: **237.09m²**
 Powierzchnia użytkowa łącznie: 237.09m²
 Powierzchnia zabudowy: 137.42m²
 Wysokość do kalenicy: 8.18m
 Kąt nachylenia dachu: 25°
 Zapotrzebowanie na energię: < 30kWh/m² *

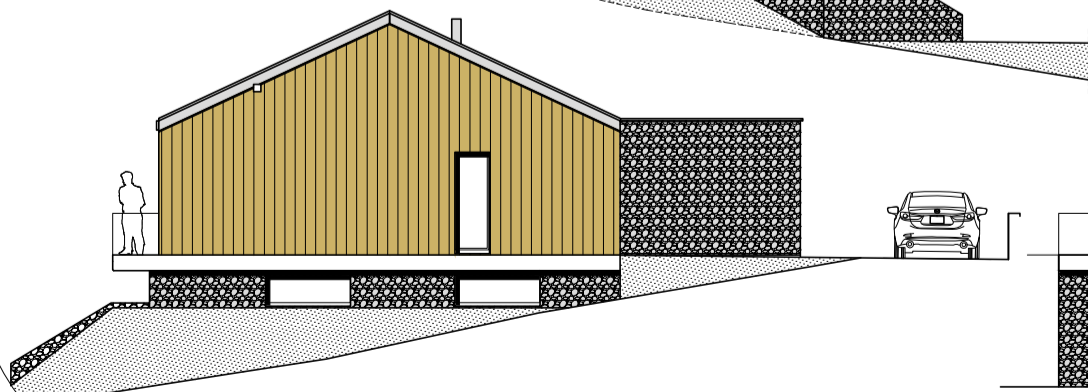
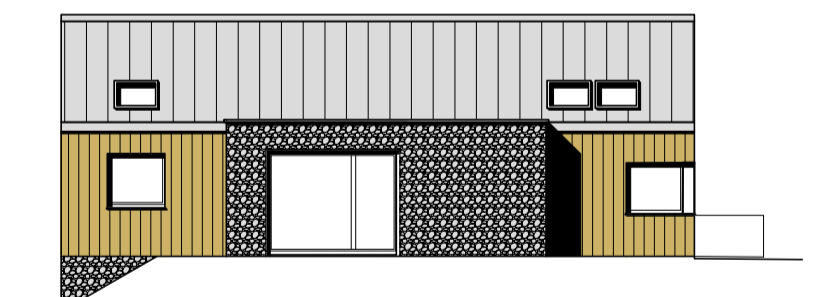
ekotypowy79

Technologia:

Fundament: łąwa fundamentowa lub płyta fundamentowa 25cm beton + 20cm XPS + 10cm EPS
 Ściany: dwuwarstwowe- bloczek beton komórkowy 24cm + 20cm EPS 0,031
 Stropy: żelbetowy gr. 18cm
 Dach: drewniany, dachówka, izolacja wełna mineralna 2 x 15cm 0,031 dach skośny
 C.O.: ogrzewanie gazowe lub pompa ciepła lub kocioł na pellet
 Wentylacja: grawitacyjna lub mechaniczna z rekuperacją



ELEWACJA FRONTOWA



ELEWACJA POŁUDNIOWA